

MINISTERSTVO PRO MÍSTNÍ ROZVOJ

Revitalizace brownfields v NPO

Miroslav Daněk

Karlovy Vary, 2. února 2022



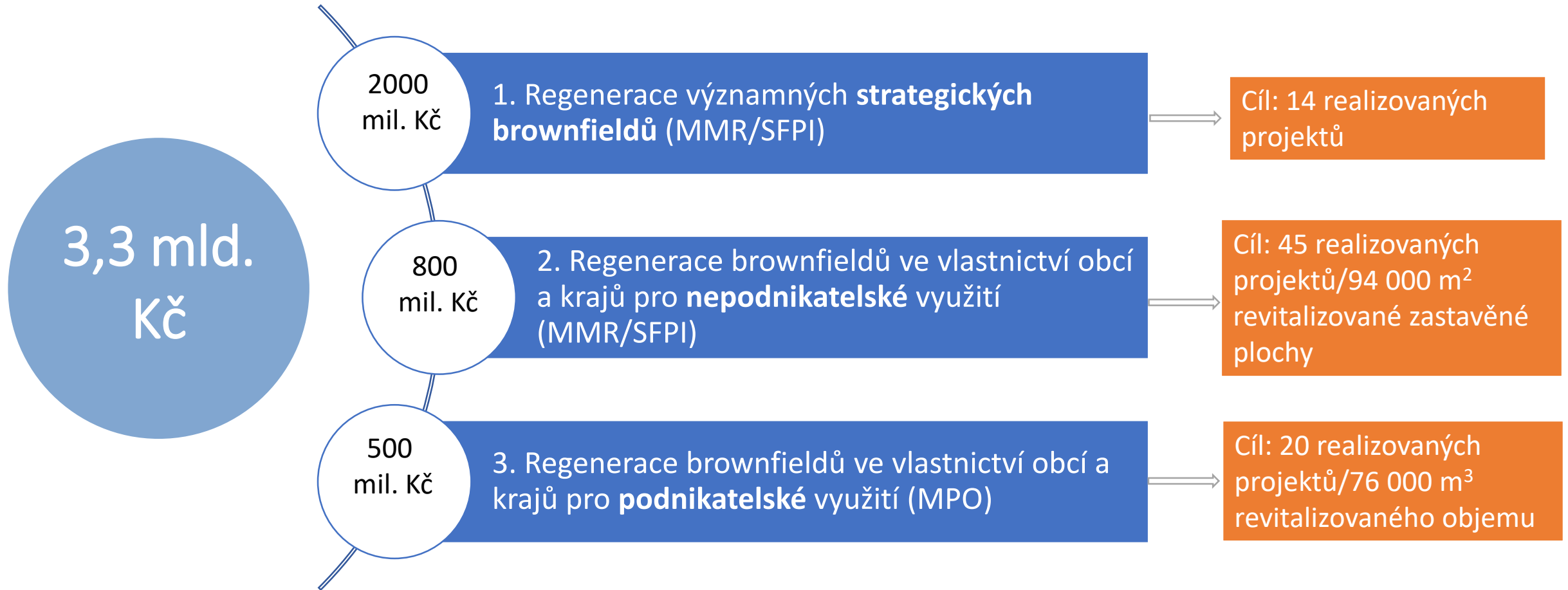
EVROPSKÁ UNIE
Fond soudržnosti
Operační program Technická pomoc



MINISTERSTVO
PRO MÍSTNÍ
ROZVOJ ČR

Národní plán obnovy

Komponenta 2.8 Regenerace území se starou stavební zátěží (brownfieldů)



Obečné podmínky vyplývající z podmínek RRF

- Projekt musí být připravený max. v roce 2023 a dokončený do konce roku 2025
- Míra kofinancování se bude blížit 100 %, ale DPH není uznatelný náklad
- Náklady mohou být teoreticky uznatelné již od 1. února 2020, ale podpořené projekty musí splnit podmínky RRF a motivační účinek v rámci veřejné podpory
- **Neuznatelné náklady:** sanace ekologických zátěží (podpora v gesci MŽP), výkupy
- **Spolufinancování z jiných programů:**
 - Možné, pokud nepůjde o dvojí financování jednoho nákladu
 - V rámci projektu musí být realizována aktivita přislíbená v rámci envi tagu (např. renovace za účelem zvýšení energetické účinnosti)

Oblasti v řešení s Evropskou komisí

Uznatelné náklady v souvislosti s envi tagy a principu "významně nepoškozovat" DNSH

- V jaké míře bude možné podpořit předprojektovou přípravu
 - pouze jako uznatelný náklad v rámci celkové regenerace brownfieldů.
- Způsob prokazování energetické účinnosti
 - pravděpodobně energetický posudek budovy před a po regeneraci, který prokáže zvýšení energetické účinnosti.
- Podmínka 90 % nákladů spojených se zvýšením energetické účinnosti u rekonstrukcí
 - Nelze – parkoviště, příjezdová komunikace, zeleň. Ještě v řešení, budeme ne EK posílat podrobný seznam nákladů spojených s komplexní regenerací objektu.
- Podmínka pro novostavby
 - při demolici a následné nové výstavbě musí stát budova v půdorysu původní budovy – může být využita 5 % nových pozemků.
- Prokazování požadavku na recyklaci demoličního materiálu ze 70 %, využití certifikovaného dřeva, požadavky na šetření vodou
 - Vykazování na úrovni příjemce podpory.

Územní zacílení Národního plánu obnovy

- Podvýbor pro územní dimenzi
- Příprava a průběh implementace NPO
- Zaměření se na komponenty
 - s územní dimenzí
 - relevantní pro územní partnery (příjemci obce, kraje atd.)



1. Regenerace specifických brownfieldů (MMR/SFPI)

Cíl programu: Regenerace strategických brownfieldů v území pro kombinované využití (podnikatelské/nepodnikatelské)

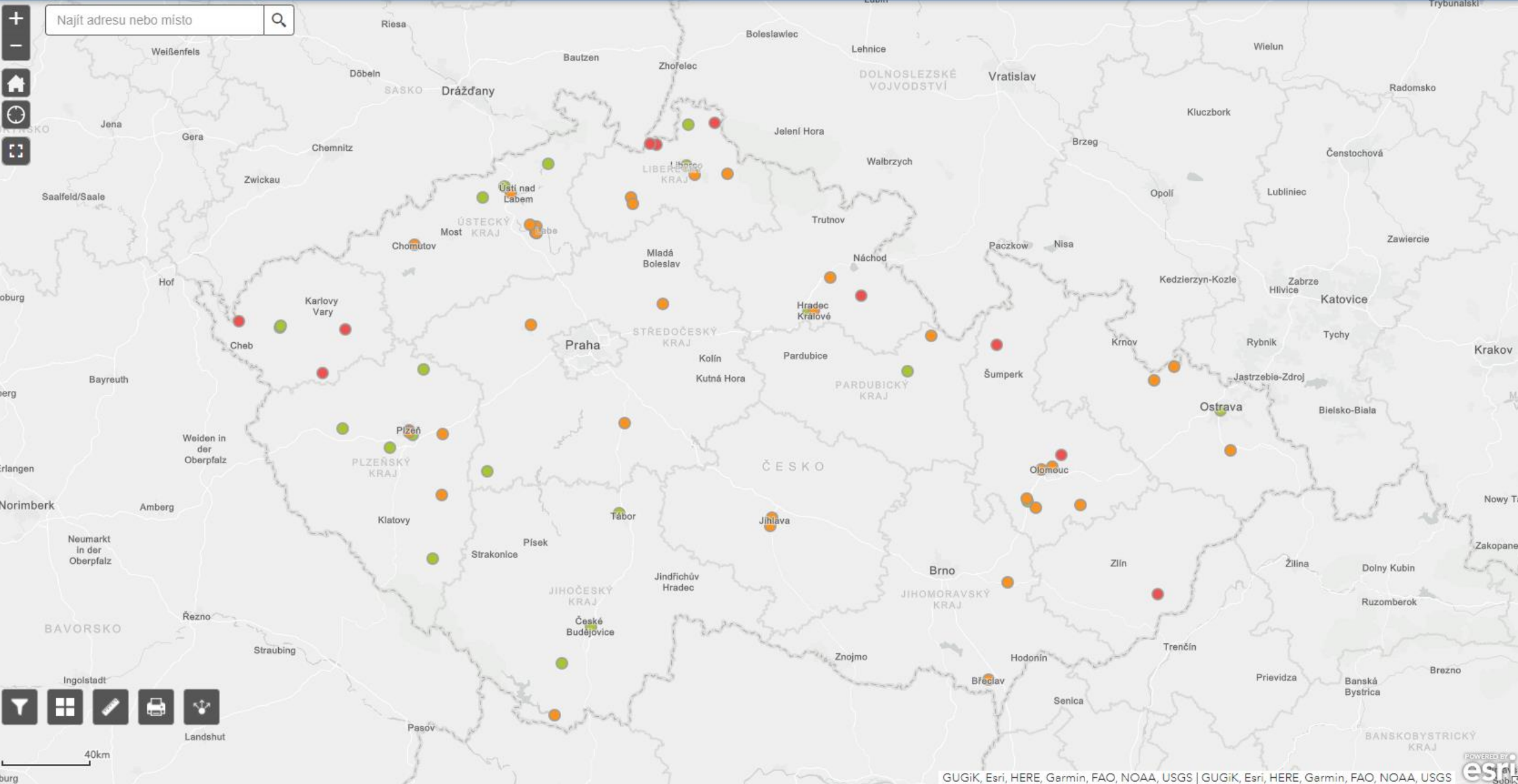
Specifické/strategické brownfieldy – velká území o velikosti několika hektarů, s větším množstvím různorodých objektů a potenciálně kontaminovaných ploch, a využívaných zpravidla jen ve velmi malém rozsahu.

- Předpoklad, že na výběru projektů se bude podílet území (Regionální stálé konference).
- 1–2 projekt za kraj



Příjemci podpory: obce, kraje, NNO, MSP.
Předpoklad vyhlášení výzev: léto 2022

Najít adresu nebo místo



40km

2. Finanční nástroj pro nepodnikatelské brownfieldy (MMR/SFPI)

Administrace: Státní fond podpory investic

Maximální výše podpory (součet dotace a úvěru): 50 mil. Kč

Dotace odstupňovaná dle typu území dle SRR ČR 21+

Oprávnění žadatelé podpory: obce a kraje

Podporované aktivity: demolice, rekonstrukce, výstavba, výkup, zelená úprava okolí.

Regenerací vznikne objekt určený pro účely občanského vybavení.

Plánovaná výzva: konec roku 2021 (dle platných podmínek)

Od roku 2022 zohlednění podmínek NPO



Aktuální stav přípravy částí v gesci MMR

Časový horizont

Q1/2022	Příprava implementace na MMR i nastavení procesu implementace vůči MPO – Delivery Unit
	Věcné dojasnění pravidel podpory s Evropskou komisí
Q1-Q2/2022	Legislativní proces přípravy nařízení vlády/novely nařízení vlády
	Možné zahájení příjmu předžádostí o podporu
Q3-4/2022	Spuštění podpory – průběžná výzva
Q2/2023	Ukončení příjmu žádostí
Q4/2025	Dokončení realizace projektů podpořených z NPO