

ESPON



Co-funded by
the European Union
Interreg



**MINISTERSTVO
PRO MÍSTNÍ
ROZVOJ ČR**



**Brněnská
metropolitní
oblast**



**PŘÍRODOVĚDECKÁ
FAKULTA**
Univerzita Karlova

METRO Role a perspektivy politiky soudržnosti v plánování metropolitních oblastí a měst

Metropolitní rozvoj: **Potenciály a limity lokální spolupráce a politiky soudržnosti**

Luděk Sýkora, Univerzita Karlova

Cities / Metropolitan Areas Research & Stakeholders



Scope of the ESPON METRO project

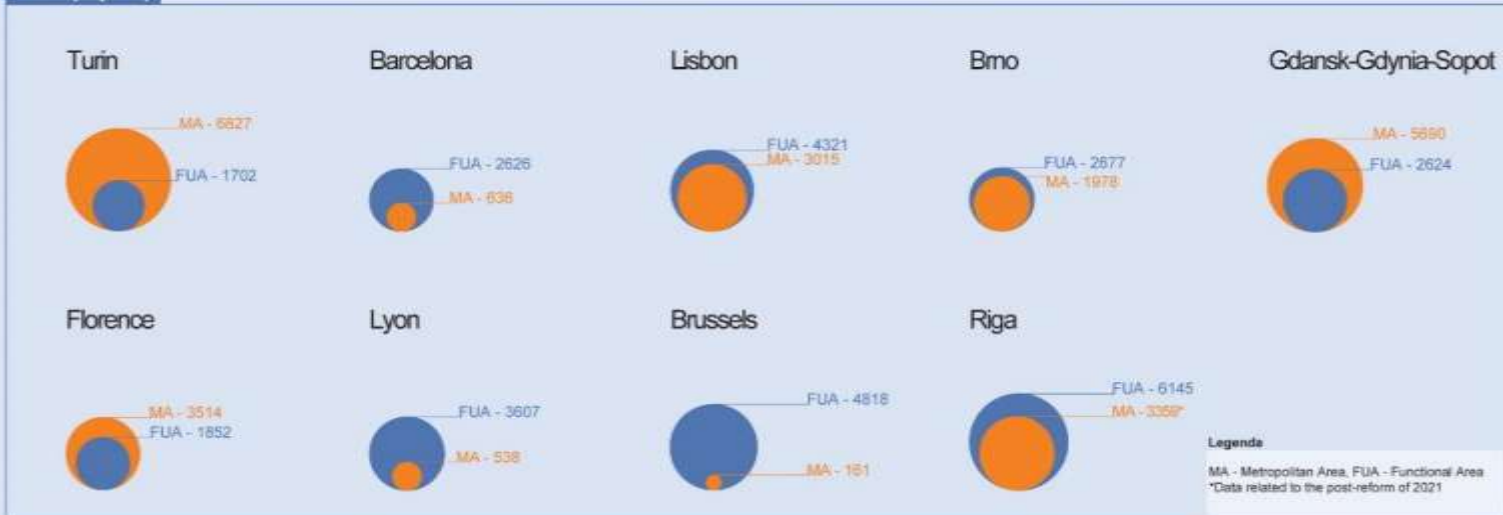


ESPON © ESPON, 2020

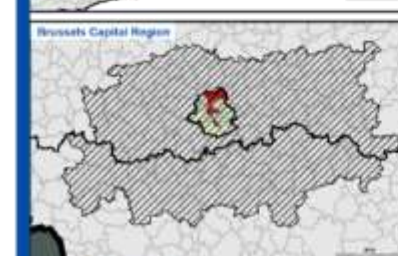
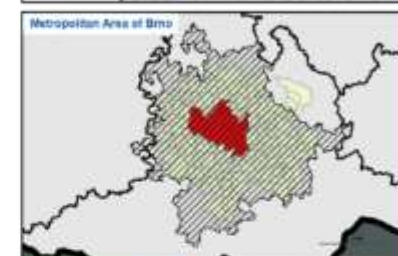
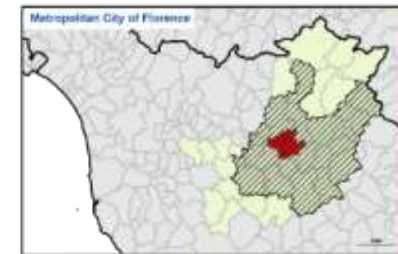
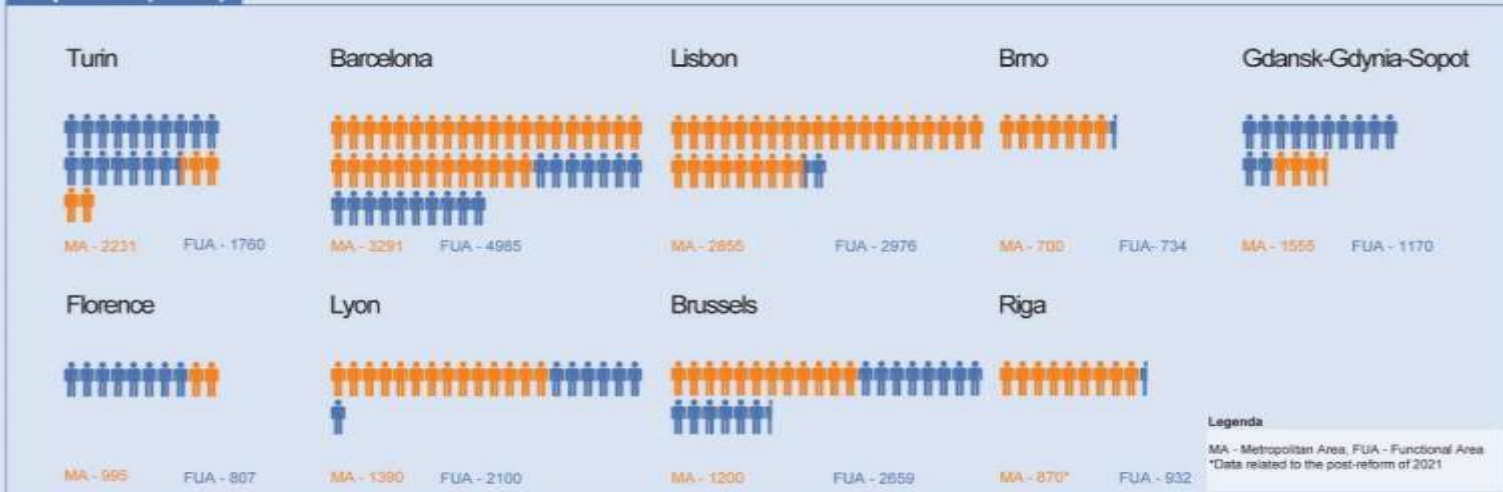
© Territorial level: LAU2 (2016)
Source: ESPON METRO, 2020
Origin of data: OECD, 2020

Porovnání metropolitních oblastí

SIZE (sq.km)



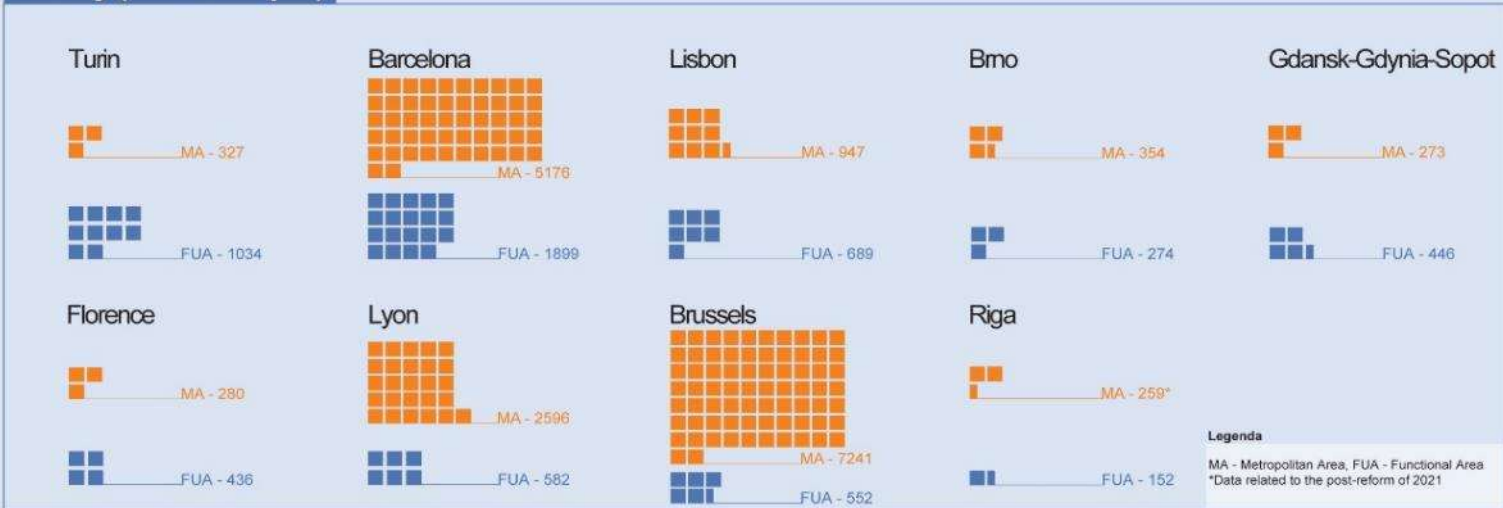
Population (X1000)



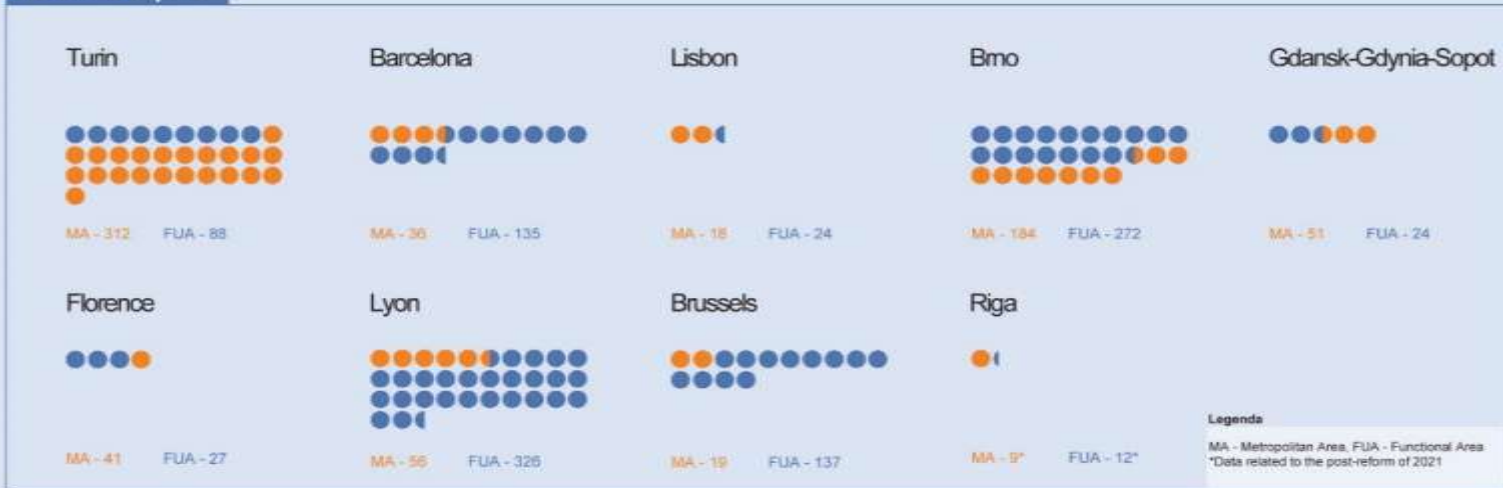
- Metropolitan Area
- Core city
- FUA EU-OECD
- Other Municipalities
- Other Regions
- Other Countries

Porovnání metropolitních oblastí

Density (inhabitant/sq.km)



No. of Municipalities

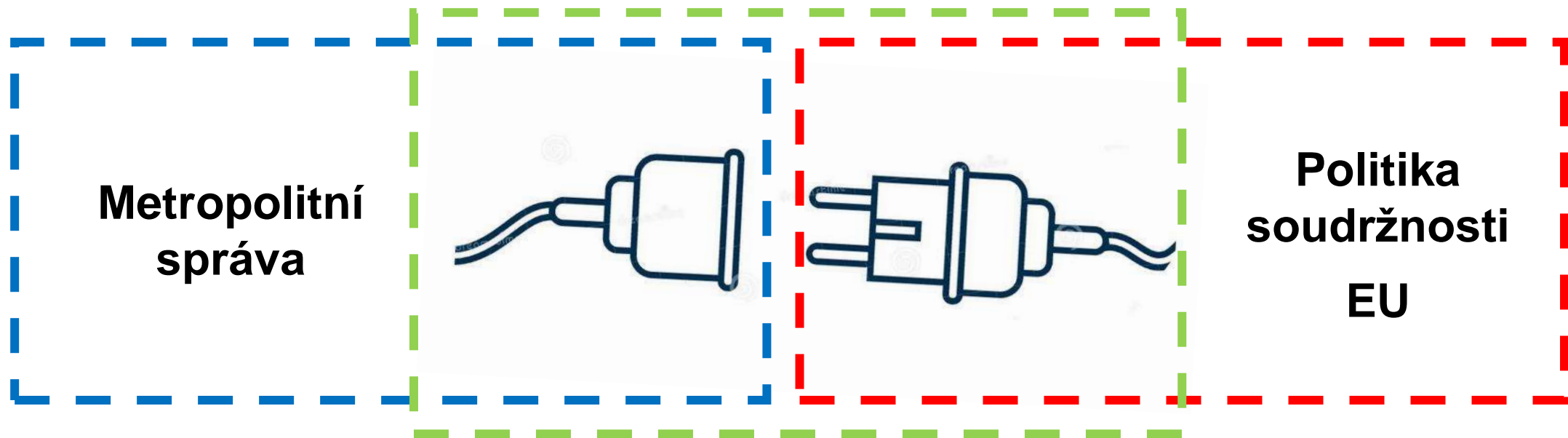


- Metropolitan Area
- Core city
- FUA EU-OECD
- Other Municipalities
- Other Regions
- Other Countries

METRO Role a perspektivy politiky soudržnosti v plánování metropolitních oblastí a měst - **Targeted Analysis**

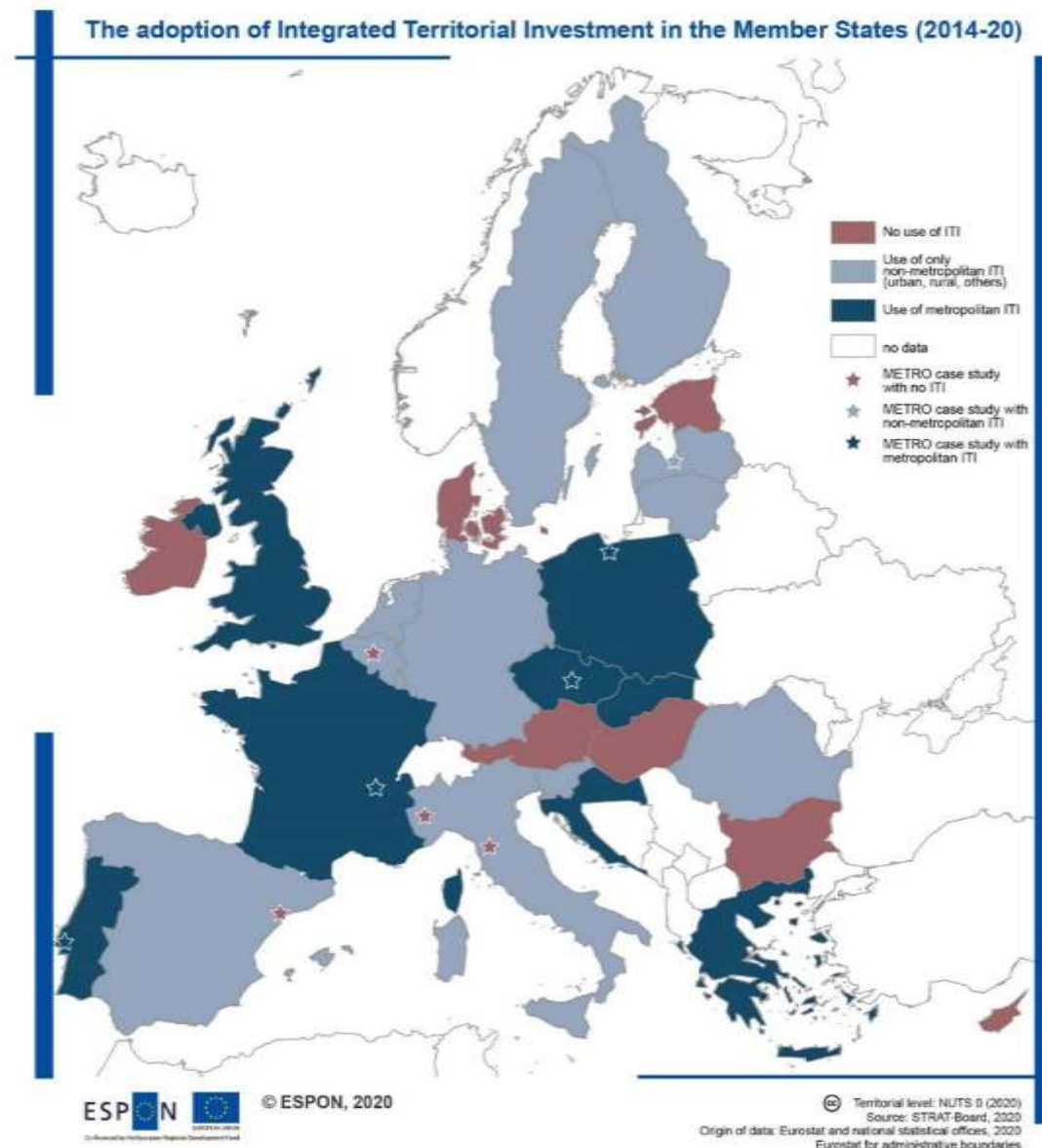
- **Výzkumné cíle**
- Jak **posílit roli metropolitních oblastí** při rozvoji, řízení a implementaci politiky soudržnosti EU?
- Jak zvýšit **přidanou hodnotu politiky soudržnosti EU** při plánování a implementaci metropolitních politik?
- Jak využít **roli politiky soudržnosti EU při konsolidaci metropolitní správy** a spolupráce?

Koncepční rámec

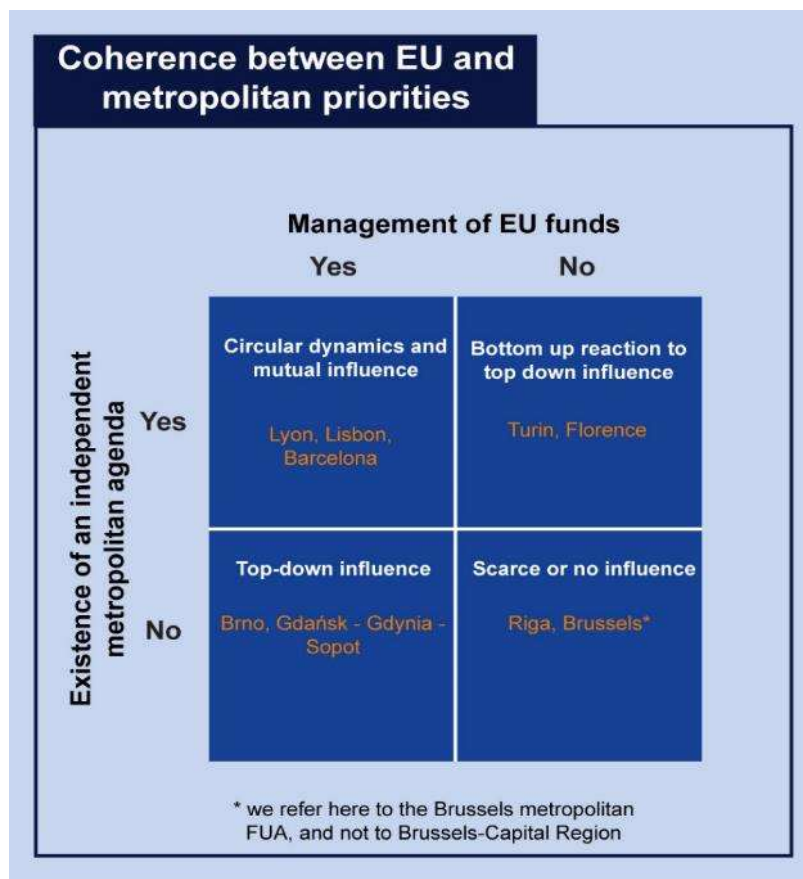


Role metropolitních oblastí při rozvoji, řízení a implementaci politiky soudržnosti EU

- Velmi **různorodá**
 - ROP – specifické priority
 - NOP pro MO (Itálie) – zdroje spravují centrální města
 - ITI Integrované územní investice



Přidaná hodnota politiky soudržnosti EU při plánování a implementaci metropolitních rozvojových cílů



Metropolitan Areas	National/Thematic OPs	Regional OPs	ITIs
Barcelona	Spain Multiregional	Cataluña	---
Brno	Education Employment Enterprise and Innovation for Competitiveness Research, Development and Education Environment Transport	Integrated Regional Operational Programme	ITI BMA
Brussels	---	Brussels-Capital Region Flanders Wallonia Wallonia-Brussels Federation	---
Florence	Education Governance and Institutional Capacity Metropolitan Cities	Tuscany	---
Gdańsk-Gdynia-Sopot	Infrastructure and Environment Smart Growth Digital Poland Knowledge Education Development	Pomorskie	ITI MAG
Lisbon	Competitiveness and Internationalisation Social Inclusion and Employment Sustainability and Resource Use Efficiency	Lisbon	ITI LMA
Lyon	Employment and Social Inclusion	Rhône-Alpes	ITI MdL
Riga	Growth and Employment	---	ITI Riga
Turin	Education Governance and Institutional Capacity Metropolitan Cities Social Inclusion	Piedmont	---

Role politiky soudržnosti EU při konsolidaci metropolitní správy a spolupráce

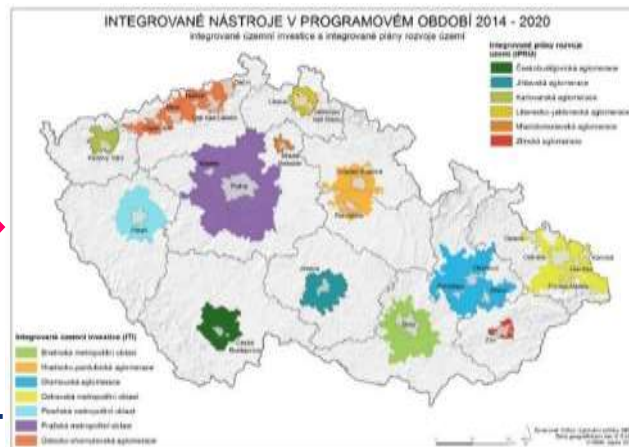
- **Zásadní**, prostřednictvím **nástroje ITI**, zejména tam, kde metropolitní správa a agenda neexistovaly
- Ve většině případů **nástroje politiky soudržnosti**, specificky **ITI**, podpořily metropolitní rozvoj a **stimulovaly metropolitní spolupráci**

Metropolitan Areas	Influence of the EUCP on the establishment of metropolitan governance			Comment
	Explicit role	Possible, implicit role	No role	
Metropolitan City of Turin	-	X	-	Despite previous soft cooperation initiatives, Italian Metropolitan Cities were established in 2014 by a national law that followed peculiar national political dynamics. However, the law underlines their potential European role.
Metropolitan Area of Barcelona	-	-	X	Metropolitan form of cooperation started since 1974. The AMB of Barcelona has been then instituted in 2011 from a Law of the Catalan government, that has not been influenced by the EU cohesion policy.
Lisbon Metropolitan Area	-	-	X	The establishing of metropolitan area was the result of local communities' activism by developing intra-institutional cooperation. The Lisbon Metropolitan Area was then institutionalised in 2008.
Brno Metropolitan Area	X	-	-	The metropolitan governance and cooperation established since 2014 under the impact of the EU cohesion policy (2014-20) and in particular by the use of the ITI instrument.
Riga Metropolitan Area	-	X	-	The Riga Metropolitan Area is still in under discussion, although soft cooperation initiatives in the area dates back to the early 1990s. The EU cohesion policy might have implications in this discussion.
Gdańsk-Gdynia-Sopot Metropolitan area	X	-	-	Whereas more or less formal intermunicipal cooperation existed, the introduction of the ITI in 2014 contribute to the consolidation of more explicit metropolitan governance.
Metropolitan City of Florence	-	X	-	Despite previous soft cooperation initiatives, Italian Metropolitan Cities were established in 2014 by a national law that followed peculiar national political dynamics. However, the law underlines their potential European role.
Lyon Metropolitan Area	-	X	-	The metropolitan area of Lyon has a long tradition of territorial cooperation. However, only in 2015 the Métropole de Lyon has been established by law. The EU cohesion policy fosters may have implicitly contribute to provide momentum to the reform.
Brussels Metropolitan Area	-	-	X	Ongoing discussion on the institution of a Brussels Metropolitan Area did not produce any relevant result yet, despite an agreement signed in 2011.

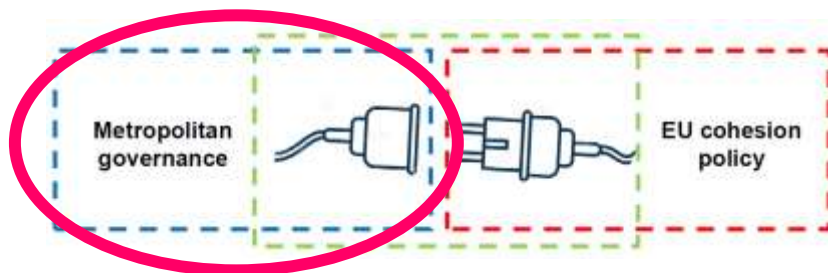
Národní historický kontext



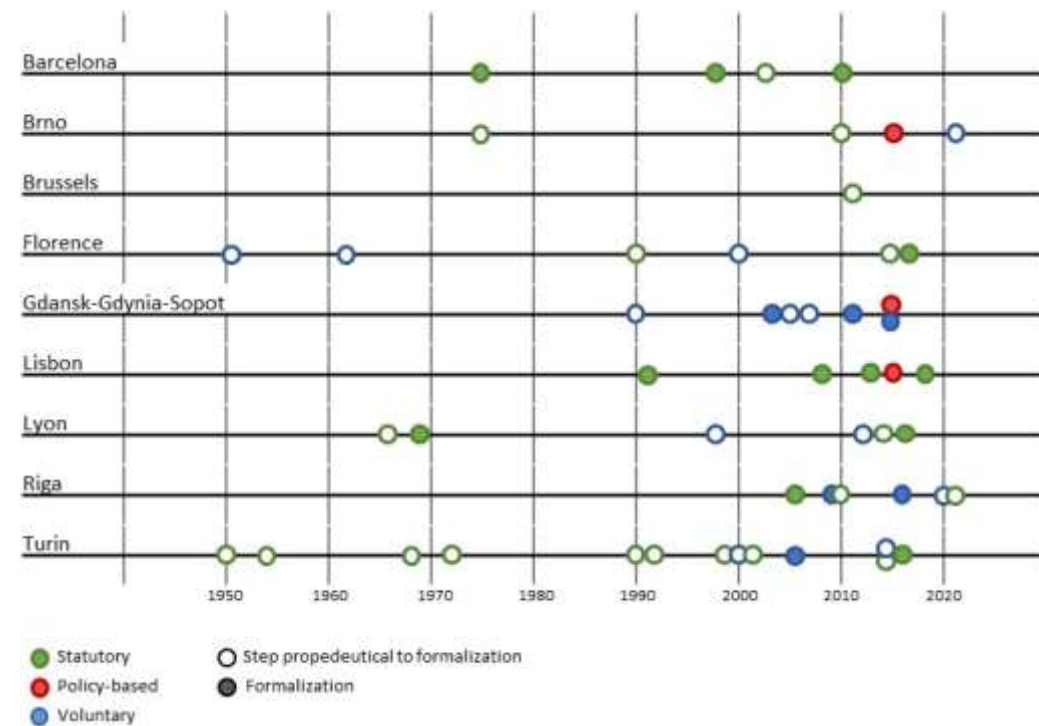
1975



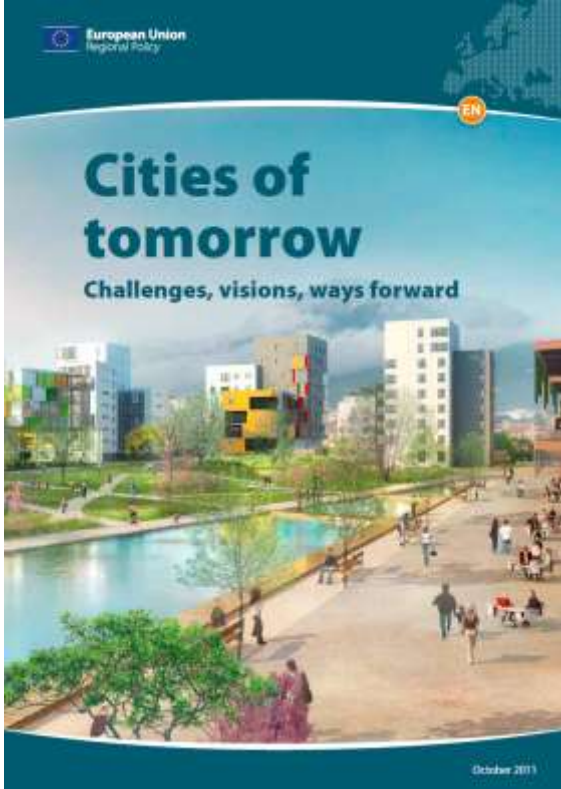
2014+



- 1975-1990: **plánovaná urbanizace**: sídelní regionální aglomerace a městské regiony
- 1990-2014: **decentralizace** a fragmentace místní správy
- 2014-2020/2021+: **politika soudržnosti EU** a nástroj **ITI** – metropolitní **institute**, integrovaná **strategie** a metropolitní **rozvojové cíle**, finanční **zdroje**



Metropolitan area	Status	Origin	Initiation
Metropolitan City of Turin	Formal (metro unit)	Institutional	Top-down
Barcelona Metropolitan Area	Formal (metro unit)	Institutional	Top-down
Lisbon Metropolitan Area	Formal (metro unit)	Institutional	Top-down
Brno Metropolitan Area	Semi-formal (ITI)	Policy-based	Mixed
Gdansk-Gdynia-Sopot Metropolitan Area	Formal (ITI)	Policy-based	Bottom-up
Metropolitan City of Florence	Formal (metro unit)	Institutional	Top-down
Lyon Metropolitan Area	Formal (metro unit)	Institutional	Bottom-up
Brussels Capital Region	Formal (regional unit)	Institutional	Top-down
Riga Metropolitan Area	Informal (in transition)	Voluntary → Institutional	Bottom-up



Metropolitní institucionalizace

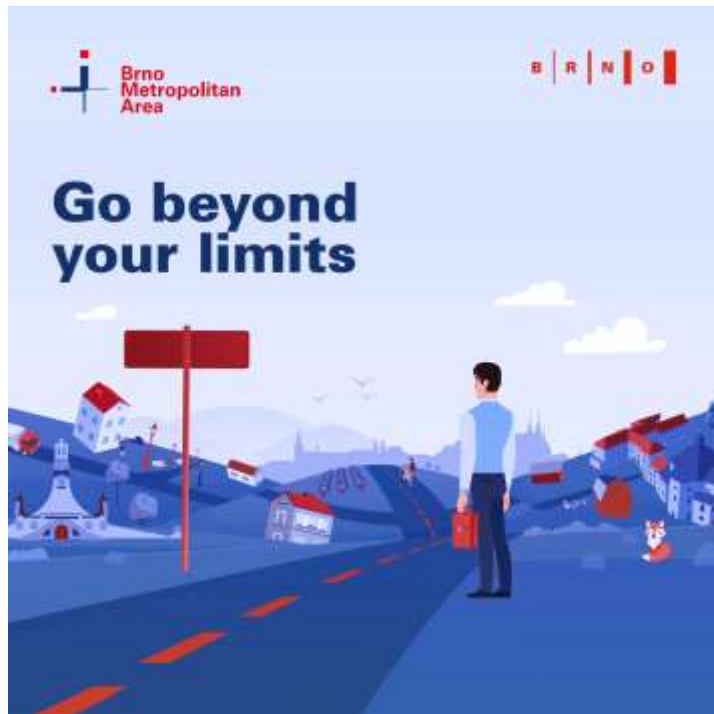


- zásadní role politiky soudržnosti a implementace nástroje ITI - od r. 2014
- etablování metropolitní dimenze v národních politikách (SRR) – **top down**
- inicializace mechanismů metropolitní spolupráce – **bottom up**
- cesta učení se metropolitní spolupráci při vzájemné top down – bottom up **synergii**

METRO výzvy a rizika

- **Pozice** metropolitních oblastí je velmi **křehká, dočasná** a zcela **závislá** na politice soudržnosti a nástroji ITI
- Neexistuje **právní rámec** pro metropolitní správu (včetně rozpočtu)
- Metropolitní oblasti nejsou vládou vnímány jako **klíčová území** pro územní rozměr veřejných politik
- Národní politiky nejsou **koncepčně a terminologicky konzistentní**
- Zásady urbánní politiky dosud **opomíjí vnitro-metropolitní rozvoj** a spolupráci





Brněnská MO 2020+ Go Beyond Your Limits Metropolitní spolupráce



- **Metropolitní oblast = ITI** - výborné nastavení pro čerpání podpory EU
 - závislost na politice soudržnosti
 - nejen podporuje, ale také **omezuje** metropolitní samostatnost
- **BMO** – metropolitní spolupráce za rámec ITI
 - memorandum **spolupráce** s několika městy v BMO, pouze první krok

Jak posílit roli metropolitních oblastí při rozvoji, řízení a implementaci politiky soudržnosti EU?

- **Utvářet** a zachovat **metropolitní oblasti** (a městské regiony nemetropolitních měst) jako **klíčová území** pro územní rozměr národních veřejných politik a veřejných politik EU.
- Posílit **koordinaci** metropolitní dimenze mezi národní regionální a urbánní politikou a územním plánováním.

Jak zvýšit přidanou hodnotu politiky soudržnosti EU při plánování a implementaci metropolitních politik?

- **Rozvíjet** mechanismus **metropolitní spolupráce** zahrnující **široké spektrum lokálních aktérů** tak, aby zajišťoval realizaci komplexní metropolitní agendy stavějící na místních, národních a unijních rozvojových cílech.
- Vyjednávat, definovat, schvalovat a financovat **rozvojové cíle nad rámec jak ITI**, tak pobídek plynoucích z politiky soudržnosti EU.

Jak využít **roli politiky soudržnosti EU** při konsolidaci metropolitní správy a spolupráce?

- **Posílit** metropolitní správu a spolupráci jako **samostatnou, autonomní a nezávislou na politice soudržnosti EU**.
- Vytvořit nový **právní rámec** pro metropolitní správu založený na **aktivní participaci a odpovědnosti** metropolitních aktérů.
- **Posílit roli metropolitního vedení**.
- Najít cesty k vytvoření společného **metropolitního fondu** pro podporu plnění metropolitních strategických priorit z vlastních prostředků spolu s podporou z národních zdrojů a fondů EU.

Národní metropolitní koalice



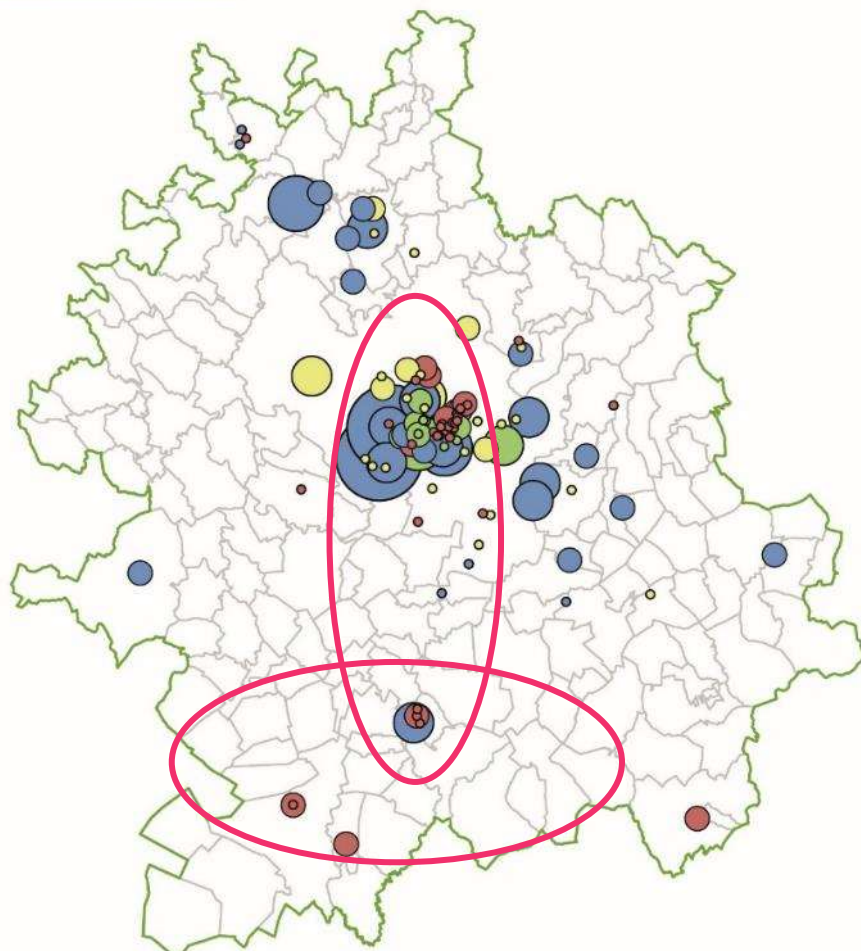
- **metropolitní oblasti jsou spíše vnímané jako území pro implementaci evropských a národních politik než celky autonomní územní samosprávy**
- **MO mohou sloužit k naplňování klíčových národních a evropských rozvojových priorit, pro což mají mimořádné předpoklady**
- **k tomu potřebují organizační a finanční autonomii**

Nová kvalita rozvoje



- Je ITI nástrojem **podpory metropolitních území** (oproti nemetropolitním)?
- Nebo je nástrojem **podpory spolupráce** mezi subjekty v území, které je **funkčně integrované, ale správně fragmentované?**
- ITI je nástrojem podporujícím **utváření nové kvality** správy a rozvoje území při zanedbatelné kvantitě finanční podpory

Zviditelnění důsledků pro metropolitní území

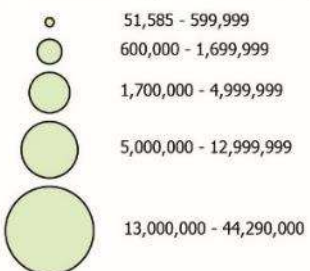


© ESPON, 2020

Projects realised in BMA with the support from ITI

© Territorial level: Municipalities - LAU2 (2020)
Source: Brno Metropolitan Area, 2021
Origin of data: Brno Metropolitan Area, 2021

Financial support from ITI (in EUR)



ESPON



Co-funded by
the European Union
Interreg

Luděk Sýkora

Univerzita Karlova, Přírodovědecká fakulta
katedra sociální geografie a regionálního rozvoje

Centrum pro výzkum měst a regionů

Albertov 6, 128 43 Praha 2

sykora@natur.cuni.cz



**PŘÍRODOVĚDECKÁ
FAKULTA**
Univerzita Karlova

