

(Ne)Využitelnost AI v evaluacích

– příklady z praxe,

ve světle tzv. „AI Aktu“

Eva Kubálková, KPMG Management Consulting, Czech Republic

13. listopadu 2024



Please generate me a picture of a hotdog...



Generate me a picture of a hotdog.



How does the bratwurst look like?



Hotdog vs bratwurst, please...



How does the American hotdog differ from the German (bratwurst)?



Americký hot dog a německý párek v rohlíku (bratwurst) jsou dva různé druhy klobás, které se liší svým vzhledem, chutí a způsobem přípravy.

Americký hot dog

- **Vzhled:** Americký hot dog je obvykle dlouhý a tenký, s hladkou a lesklou kůží. Má obvykle světle růžovou až červenou barvu.
- **Chuť:** Americký hot dog má obvykle jemnou a mírně slanou chuť.
- **Způsob přípravy:** Americké hot dogy se obvykle vaří nebo grilují a podávají se v měkké housce s různými polevami, jako je ketchup a cibule.

Německý párek v rohlíku (bratwurst)

- **Vzhled:** Bratwurst je obvykle kratší a tlustší než americký hot dog, s hrubší a vrásčitější kůží. Má obvykle světle hnědou až červenou barvu.
- **Chuť:** Bratwurst má obvykle výraznější a kořeněnější chuť než americký hot dog. Často obsahuje bylinky a koření, jako je muškátový oříšek.
- **Způsob přípravy:** Bratwurst se obvykle griluje nebo peče a podává se v měkké housce s různými polevami, jako je hořčice a cibule.



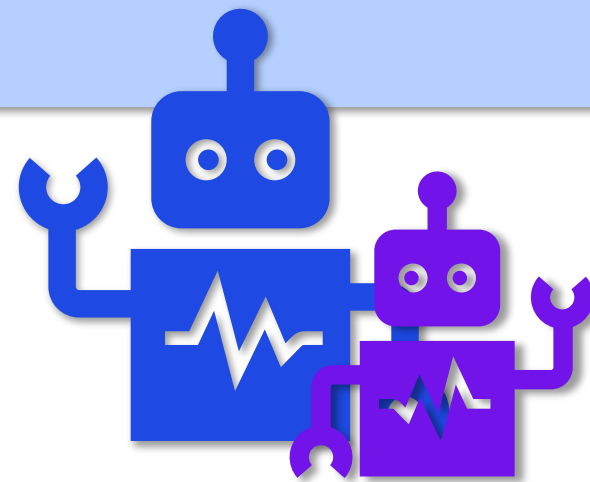
Pictures, please.



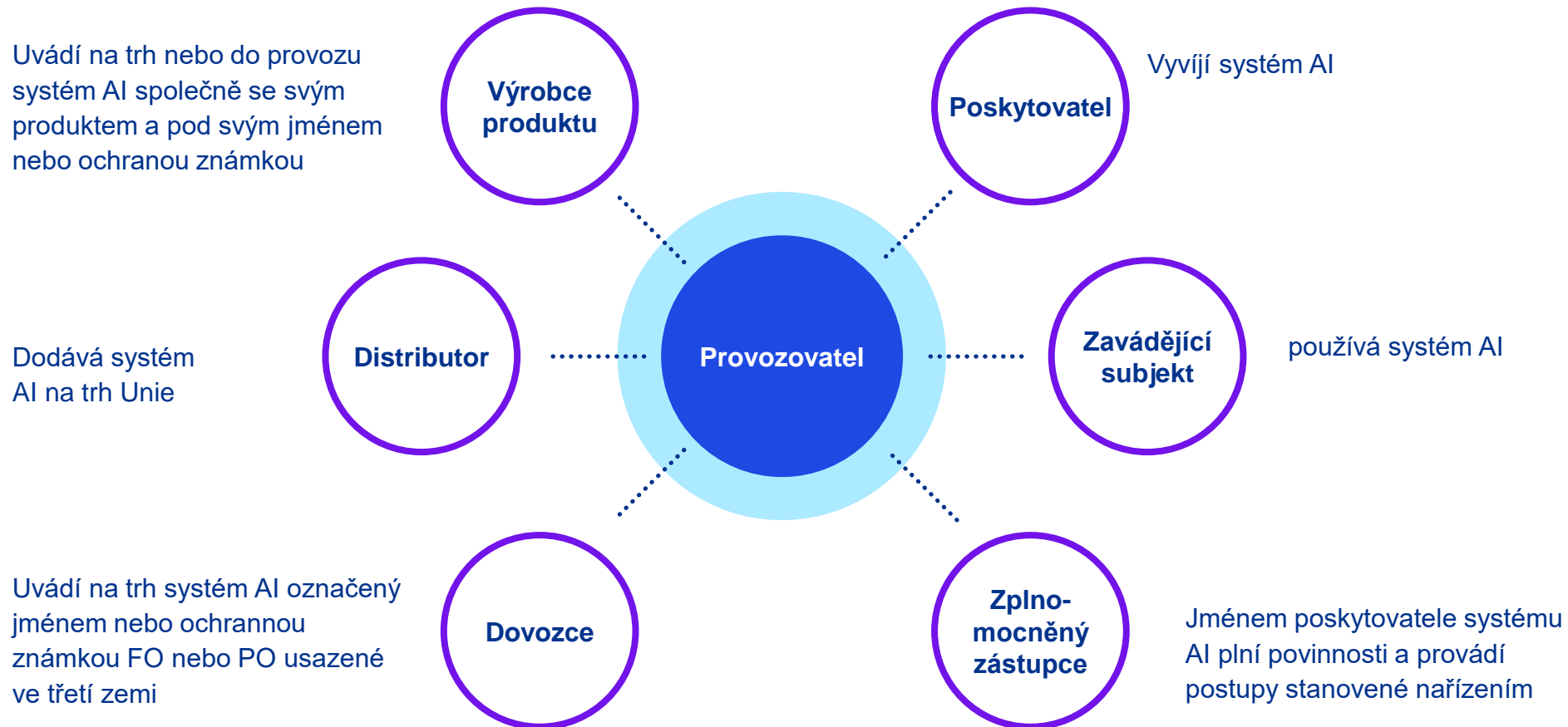
AI Akt

AI Akt – první komplexní regulace AI

- Cílem je zajistit, aby se používaly pouze takové systémy umělé inteligence, které **jsou transparentní, spolehlivé, bezpečné a respektují základní práva a hodnoty.**
- Přísné pokuty
 - až do výše **35 milionů Eur** nebo
 - **7 % celosvětového ročního obrátu**



Na koho se AI Akt vztahuje?



„Risk based approach“



Obecné modely AI



Přehled vybraných povinností



Systém řízení rizik



Transparentnost



Monitorování



Data a správa dat



Lidský dohled



Vedení dokumentace



Technická dokumentace



**Přesnost, spolehlivost
a kybernetická bezpečnost**



**Posouzení shody
a registrace**



Vedení záznamů



Systém řízení kvality



Hlášení závažných událostí

AI Governance

**Jak přistupovat k AI technologiím,
včetně těch, které využíváte pro evaluace?**

AI governance - krok za krokem





Děkuji!



Eva Kubálková

ekubalkova@kpmg.cz

Associate Manager

KPMG Česká republika, s.r.o.

[Eva Kubálková | LinkedIn](#)

