

Přinášíme vám výběr projektů, které můžete navštívit během cestování po České republice. Jedná se například o:



opravené památky



nové cyklostezky a naučné stezky



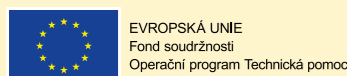
renovovaná náměstí a návsi



rozšířená muzea a galerie



rekonstruované parky a hřiště



EVROPSKÁ UNIE  
Fond soudržnosti  
Operační program Technická pomoc



MINISTERSTVO  
PRO MÍSTNÍ  
ROZVOJ ČR

KDE  
fondy EU  
pomáhají

Tipy na výlety

PO MORAVSKO-  
SLEZSKÉM KRAJI

EDICE 2021

díky podpoře z evropských fondů se v České republice od roku 2004, kdy jsme vstoupili do Evropské unie, zrealizovalo více než **130 000 projektů**.

**Ty přispívají k lepší kvalitě života v českých regionech:**

- opravují a staví se silnice a železnice,
- pořizují se nové dopravní prostředky MHD,
- zlepšuje se životní prostředí,
- podporují se rekonstrukce škol a školek,
- podporuje se výzkum a vývoj na univerzitách nebo inovace ve firmách.

**Projekty pomáhají také:**

- matkám po rodičovské dovolené s návratem do práce,
- lidem po 50. roce věku s lepším uplatněním na trhu práce,
- seniorům s řadou aktivit,
- menšinám, či handicapovaným spoluobčanům.

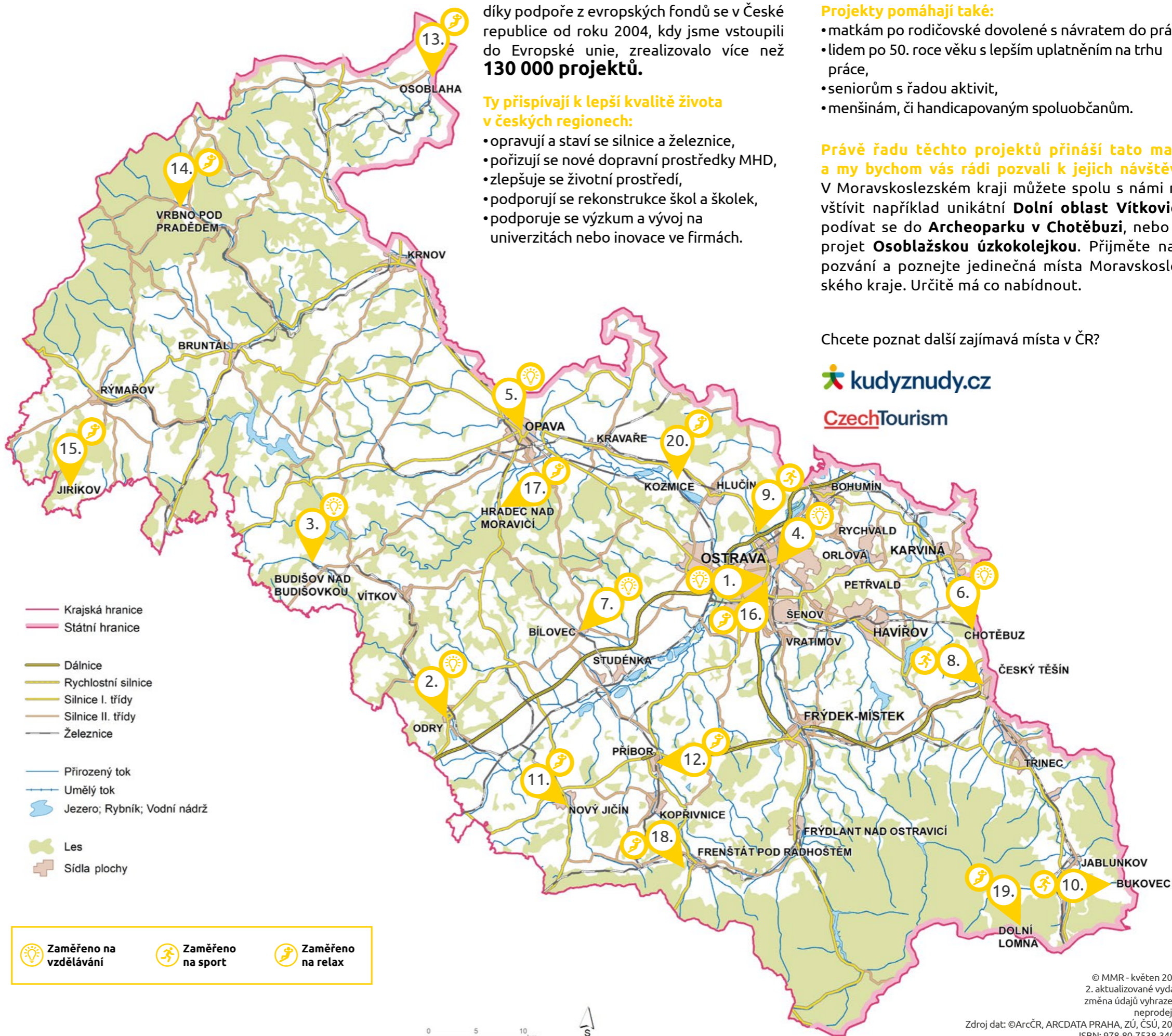
**Právě řadu těchto projektů přináší tato mapa a my bychom vás rádi pozvali k jejich návštěvě.**

V Moravskoslezském kraji můžete spolu s námi navštívit například unikátní **Dolní oblast Vítkovice**, podívat se do **Archeoparku v Chotěbuzi**, nebo se projet **Osoblažskou úzkokolejkou**. Přijměte naše pozvání a poznejte jedinečná místa Moravskoslezského kraje. Určitě má co nabídnout.

Chcete poznat další zajímavá místa v ČR?

[kudyznudy.cz](http://kudyznudy.cz)

CzechTourism



**1. Dolní oblast Vítkovice Ostrava**  
 Industriální oblast v Ostravě, kde se až do konce 90. let těžilo uhlí a vyrábělo surové železo, nyní nabízí rozmanité kulturní akce, několik technických muzeí a úchvatný výhled z Bolt Tower.

- rekonstrukce a reaktivace částí NKP Vítkovice zpřístupnění památky veřejnosti
- vstupné na prohlídky 3 hod. [49.8208386N](tel:49.8208386N) [18.2805197E](tel:18.2805197E)
- [www.dolnivitkovice.cz](http://www.dolnivitkovice.cz)

*foto: Jiří Zerzon*

**2. Muzeum městského práva Katovna v Odrách**  
 V budově muzea kdysi bývalo městské vězení s mučírnou. Katovna je unikátní muzeum s expozicemi mučičích nástrojů. Vedle Katovny se nachází Muzeum česko-německého porozumění.

- rekonstrukce dlouhodobě nevyužívané nemovitosti v centru města vznik a provozování muzea
- vstupné dobrovolné 1 hod. [49.6617056N](tel:49.6617056N) [17.8286183E](tel:17.8286183E)
- [www.katovna-odry.cz](http://www.katovna-odry.cz)

**3. Krajina břidlice Mikroregion Moravice**  
 Krajina Nízkého Jeseníku je proslulá množstvím hlubinných břidlicových dolů. Území bývalé těžby je protkáno sítí naučných stezek a v Budišově nad Budišovkou se nachází také Muzeum břidlice.

- rozšíření expozice Muzea břidlice systém 50 km naučných stezek naučná a informační místa s odpočívadly
- zdarma 4 hod. [49.7937592N](tel:49.7937592N) [17.6286064E](tel:17.6286064E)
- [www.krajinabridlice.cz](http://www.krajinabridlice.cz)

**4. Svět techniky – Science and Technology Centrum, Ostrava**  
 Interaktivní muzeum je zaměřeno na vědu a techniku. Nachází se v areálu NKP Dolní oblasti Vítkovice a je rozděleno na Velký svět techniky a Malý svět techniky U6.

- vznik science centra a expozicí propojení strojírenské tradice Ostravy s moderní vědou a výzkumem
- vstupné na prohlídky 3 hod. [49.8196100N](tel:49.8196100N) [18.2824994E](tel:18.2824994E)
- [www.dolnivitkovice.cz](http://www.dolnivitkovice.cz)

**5. Slezské zemské muzeum Opava**  
 Slezské zemské muzeum je nejstarším muzeem v ČR. Návštěvníci si mohou prohlédnout stálou expozici Slezsko zaměřenou na přírodu a historii regionu.

- rekonstrukce historické výstavní budovy rozšíření nabídky služeb pro návštěvníky zázemí pro handicapované návštěvníky
- vstupné na prohlídky 1,5 hod. [49.9374603N](tel:49.9374603N) [17.9082986E](tel:17.9082986E)
- [www.szm.cz](http://www.szm.cz)

**6. Archeopark Chotěbuz**  
 Archeopark se nachází v jedné z nejvýznamnějších archeologických lokalit v Česku. Je replikou původního slovanského opevněného sídliště z 8. až 11. století.

- nový vstupní multifunkční objekt technické a sociální zázemí pro návštěvníky vybudování bezbariérového přístupu
- vstupné na prohlídky 1,5 hod. [49.7879875N](tel:49.7879875N) [18.5891047E](tel:18.5891047E)
- [www.arheoparkchotebuz.cz](http://www.arheoparkchotebuz.cz)

**7. Muzeum Bílovec**  
 Muzeum sídlí v barokním domě z 18. století. Expozice muzea jsou zaměřeny zejména na místní historii a průmysl. Kouzelné sklepení se skřítky Picmochy udělá radost především dětem.

- rekonstrukce historické budovy muzea modernizace expozic a rozšíření prostor umístění informačního centra v budově
- vstupné na prohlídky 1,5 hod. [49.7559803N](tel:49.7559803N) [18.0164347E](tel:18.0164347E)
- [www.muzeum.kcbilovec.cz](http://www.muzeum.kcbilovec.cz)

**8. Sportovní areál Frýdecká Český Těšín**  
 Multifunkční areál potěší sportovní nadšence. Návštěvníci mohou využívat fotbalové hřiště, běžeckou dráhu, sportovní kurty, bikepark nebo lezeckou stěnu.

- stavba víceúčelového sportovního areálu rozmanité sportovní prvky požární překážky pro výcvik hasičů
- zdarma 2 hod. [49.7384739N](tel:49.7384739N) [18.6115961E](tel:18.6115961E)
- [www.suzct.cz/Sportoviste](http://www.suzct.cz/Sportoviste)

*foto: SÚZ, p.o.*

**9. Cyklostezka Odra - Morava – Dunaj**  
 Cyklostezka vede Ostravou podél řeky Odry přes CHKO Poodří až k hranicím s Olomouckým krajem. Cyklostezka je součástí nadnárodní sítě Greenway.

- vybudování 19 km cyklostezek zprůjezdění Ostravy podél řeky pro cyklisty zvýšení bezpečnosti provozu pro cyklo a pěší
- zdarma 5 hod. [49.8632239N](tel:49.8632239N) [18.2570000E](tel:18.2570000E)
- [www.regionpoodri.cz](http://www.regionpoodri.cz)

**10. Naučná in-line fitness stezka Bukovec**  
 In-line fitness stezka poskytuje zázemí pro sport a trávení volného času. Součástí stezky je venkovní fitness centrum. Informační tabule se zaměřují na pohyb a zdravý životní styl.

- vybudování in-line stezky vybudování venkovního fitness centra informační tabule o tréninku těla
- zdarma 1 hod. [49.5574444N](tel:49.5574444N) [18.8234478E](tel:18.8234478E)
- [www.bukovec.cz](http://www.bukovec.cz)

*foto: Zdenka Sikorová*

**11. Lesopark Skalky**  
 Oddechová zóna je krajinářským prvkem spojujícím město Nový Jičín s okolní krajinou. K relaxaci slouží růžová zahrada s výhledovým altánem, slunný háj nebo Zvěrokruhová zahrada.

- odstranění nevhodných dřevin výsadba nových stromů a keřů založení travnatých ploch
- zdarma 1 hod. [49.5850025N](tel:49.5850025N) [18.0169872E](tel:18.0169872E)
- [www.icnj.cz](http://www.icnj.cz)

*NOVINKA*

**12. Zahrady Piaristického kláštera Příbor**  
 Zahrady slouží k odpočinku a poklidnému trávení volného času. Zahrady o rozloze půl hektaru sousedí s největší kulturní památkou v Příboře – Piaristickým klášterem a tvoří jeden komplex.

- revitalizace zanedbaných zahrad vybudování zpevněných ploch a úpravy sadu instalace vybavení – lavičky, infotabule
- zdarma 1 hod. [49.6409006N](tel:49.6409006N) [18.1414994E](tel:18.1414994E)
- [www.turista.pribor.eu](http://www.turista.pribor.eu)

*foto: archiv města Příbora*

**13. Osoblažská úzkokolejka Třemešná - Osoblaha**  
 Unikátní trať vede z Třemešné ve Slezsku přes Slezské Rudoltice do Osoblahy. Jízda parním vlakem průmyslem a dopravou nedotčenou krajinou je nezapomenutelným zážitkem.

- modernizace a rozvoj úzkorozchodné dráhy nákup historických výletních vozů zlepšení poskytovaných služeb
- vstupné 2 hod. [50.2676656N](tel:50.2676656N) [17.7225144E](tel:17.7225144E)
- [www.osoblazsko.com](http://www.osoblazsko.com)

*foto: Pavel Schreier*

**14. Městský lesopark ve Vrbně pod Pradědem**  
 Lesopark je moderním dětským hřištěm a odpočinkovým místem pro všechny generace – od rodin s dětmi až po seniory. V areálu jsou umístěny bezpečné herní prvky pro děti.

- založení městského lesoparku posílení vztahu dětí a mládeže k přírodě vybudování herních prvků pro děti
- zdarma 1 hod. [50.1225217N](tel:50.1225217N) [17.3677675E](tel:17.3677675E)
- [www.vrbnopp.cz](http://www.vrbnopp.cz)

**15. Hrad Sovinec Jiříkov**  
 Jedná se o největší moravský hradní komplex v Nízkém Jeseníku. Na hradě je otevřen nový okruh do hradního podzemí. Podzemní chodba ze 17. století je unikátem v Moravskoslezském kraji.

- zpřístupnění podzemní chodby a barokního opevnění vč. hradního příkopu otevření nové návštěvnické trasy
- vstupné na prohlídky 2 hod. [49.8374533N](tel:49.8374533N) [17.2460503E](tel:17.2460503E)
- [www.hradsovinec.cz](http://www.hradsovinec.cz)

**16. Katedrála Božského Spasitele v Ostravě**  
 Tato kulturní památka je druhou největší katedrálou na Moravě. Chrám se nachází v centru Moravské Ostravy a je zajímavý svou monumentálností a architekturou.

- rekonstrukce stavby a oprava interiéru zpřístupnění katedrály návštěvníkům vybudování hygienického zázemí
- zdarma 1 hod. [49.8359850N](tel:49.8359850N) [18.2888497E](tel:18.2888497E)
- [www.farnostostrava.cz](http://www.farnostostrava.cz)

**17. Naučná stezka k zámku v Hradci nad Moravicí**  
 Naučná stezka o délce čtvrt kilometru vede od parkoviště ke kostelu sv. Petra a Pavla. Na stezce je vybudováno 5 odpočívadel s informačními tabulemi o zajímavostech v okolí.

- nově vybudovaná naučná stezka odpočívadla s lavičkami a infotabulemi nová parkovací plocha pro 90 vozů
- zdarma 0,5 hod. [49.8659619N](tel:49.8659619N) [17.8769206E](tel:17.8769206E)
- [www.ichradec.cz](http://www.ichradec.cz)

**18. Beskydské nebe – život v korunách stromů, Frenštát pod Radhoštěm**  
 Expozice Život v korunách stromů je součástí naučné stezky Beskydské nebe. Dřevěná lávka vede 16 metrů nad zemí a je na ní umístěno šest panelů zaměřených na obyvatele korun stromů.

- vybudování naučné stezky Beskydské nebe stavba expozice Život v korunách stromů zastřešení amfiteátru
- zdarma 1 hod. [49.5399758N](tel:49.5399758N) [18.1947897E](tel:18.1947897E)
- [www.frenstat.info](http://www.frenstat.info)

**19. Rozhledna Tetřev Dolní Lomná**  
 Rozhledna vysoká 10 metrů se nachází na hřebenech stezky Velký Polom. Je přístupná celoročně a nabízí panoramatické výhledy na Moravskoslezské Beskydy.

- rekonstrukce rozhledny umístění exponátů a informačních popisů
- zdarma 0,5 hod. [49.5107078N](tel:49.5107078N) [18.6964281E](tel:18.6964281E)
- [www.kamennachata.cz](http://www.kamennachata.cz)

*foto: Moňka Kučová*

**20. Mokřady Kozmické ptáčích louky Kozmice**  
 Jedná se o unikátní mokřadní ekosystém mezi Ostravou a Opavou. Návštěvníci mohou poznávat svět chráněných živočichů zblízka ze sedmi-metrové ptáčích pozorovatelny.

- revitalizace mokřadu obnova vodního režimu a zadržení vody vznik vzácných ekosystémů a biotopů
- zdarma 1 hod. [49.9037639N](tel:49.9037639N) [18.1362094E](tel:18.1362094E)
- [www.natura.semix.cz](http://www.natura.semix.cz)

Foto: archiv MMR, pokud není uvedeno jinak

**KDE fondy EU pomáhají**

**Tipy na výlety PO MORAVSKO-SLEZSKÉM KRAJI EDICE 2021**

Zaměřeno na vzdělávání	Zaměřeno na sport	Zaměřeno na relax
Co bylo podpořeno z fondů EU	Časová náročnost	Bezbariérový vstup
Vstupné	Vhodné pro rodiny	Možnost parkování
Blíže informace	GPS souřadnice z mapy.cz	

Podívejte se na náš web [kdefondyEUpomahaji.cz](http://kdefondyEUpomahaji.cz)

- kde najdete:
- Tipy na výlety
  - Regionální akce
  - Dny otevřených dveří na projektech podpořených z fondů EU

Chcete vědět, co všechno bylo v ČR podpořeno z evropských fondů? Navštivte [www.mapaprojektu.cz](http://www.mapaprojektu.cz)

[www.facebook.com/KDEfondyEUpomahaji](https://www.facebook.com/KDEfondyEUpomahaji) [www.instagram.com/KDEfondyEUpomahaji](https://www.instagram.com/KDEfondyEUpomahaji)