



konference
Evaluační
jednotky
NOK

**Co se v evaluacích
(ne)daří a proč?**

**Hodnocení vzdělávací infrastruktury
IROP 2014-2020**

Kateřina Bohatcová

12. Listopadu 2024 AVI - Praha



Spolufinancováno
Evropskou unií



MINISTERSTVO
PRO MÍSTNÍ
ROZVOJ ČR



TVOŘÍME EVROPU
již 20 let



EVALUAČNÍ
JEDNOTKA NOK

Daří se podporovat využitelnost?



Jak na podporu využitelnosti?

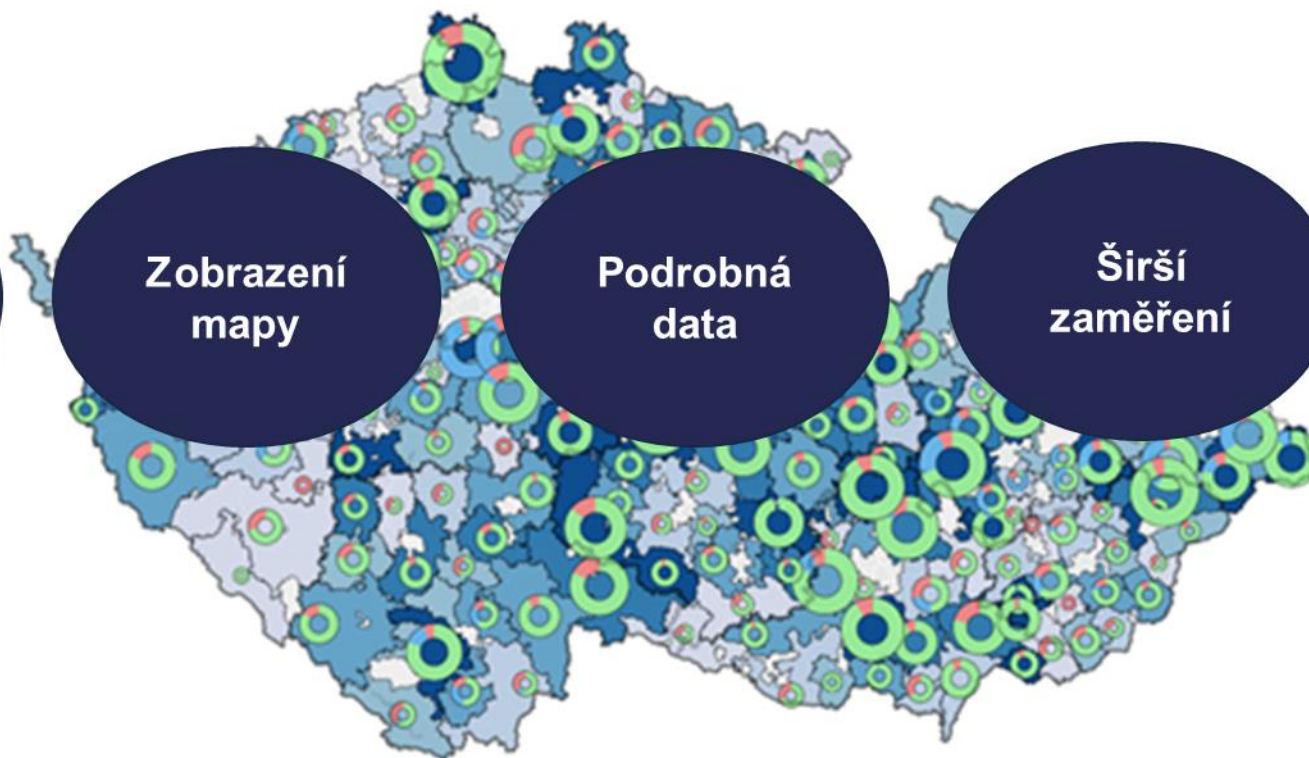
Návaznost

Zobrazení
mapy

Podrobná
data

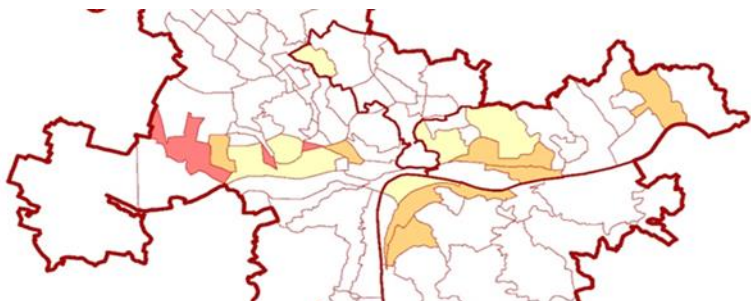
Širší
zaměření

Kvalita



Návaznost

- **Metodika identifikace lokalit segregace**
- **Analýza dostupnosti zařízení péče o děti v předškolním věku**
- **Výsledková tematická evaluace**
- **Dohody o partnerství aj.**



Metodika identifikace a hodnocení lokalit segregace (základní modul)

prof. RNDr. Luděk Sýkora, Ph.D.
Univerzita Karlova, Přírodovědecká fakulta, katedra sociální geografie a regionálního rozvoje
Centrum pro výzkum města a regionů (CVMR), <https://web.natur.cuni.cz/cvmr/>



**PŘÍRODOVĚDECKÁ
FAKULTA**
Univerzita Karlova



T A
Č R

Tento projekt je spolufinancován se státní podporou Technologické agentury ČR v rámci Programu ÉTA.

www.ta.cz
Vědíme užitečně na společnosti

2019-2022 - Vývojová dynamika segregace a sociálního vyloučení v území
(Technologická agentura ČR, TL02000479)

© Univerzita Karlova, Přírodovědecká fakulta, 2023



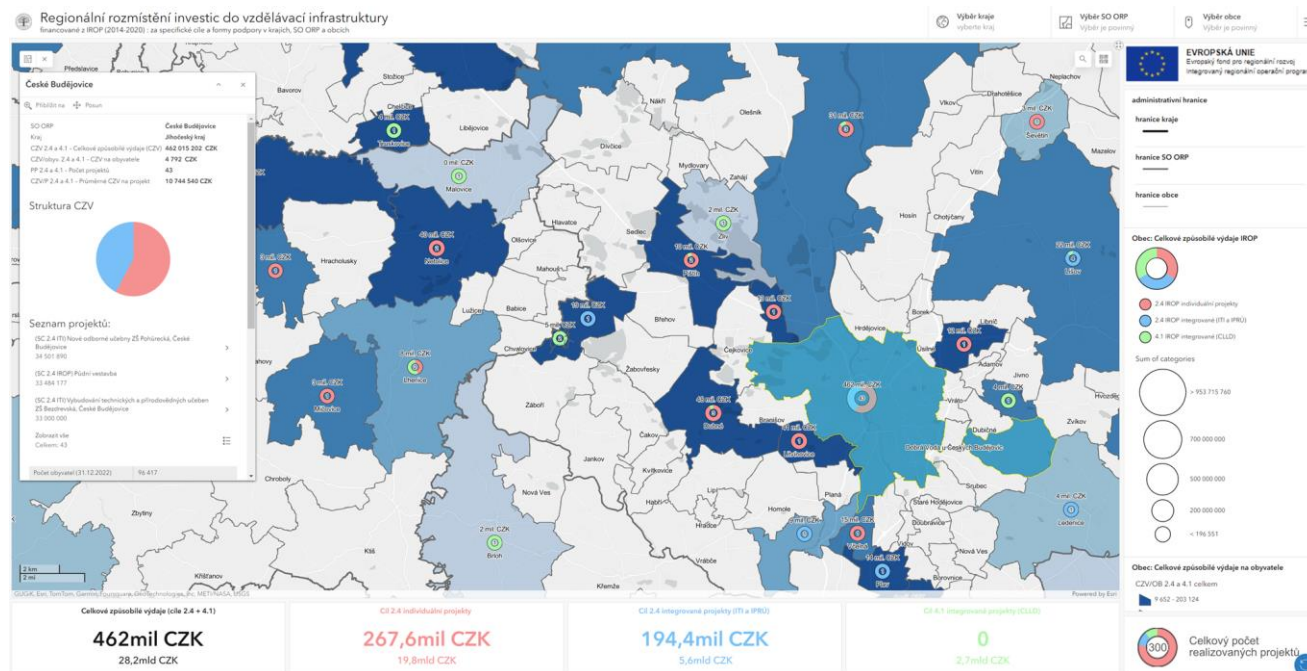
Zobrazení
mapy

Zobrazení mapy, aplikace

- Srozumitelnost, tematicky vhodné

....plošné rozmístění
investic....

**Limity: rozpočet,
funkcionality ArcGIS,
ESRI**



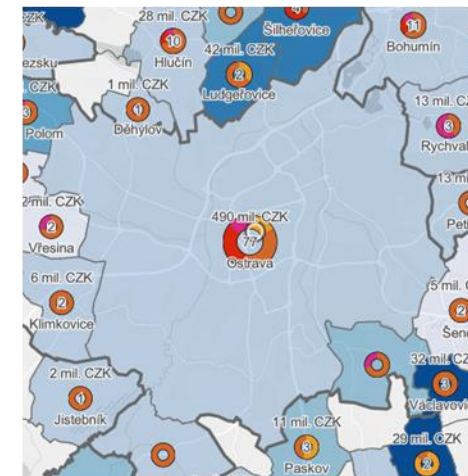
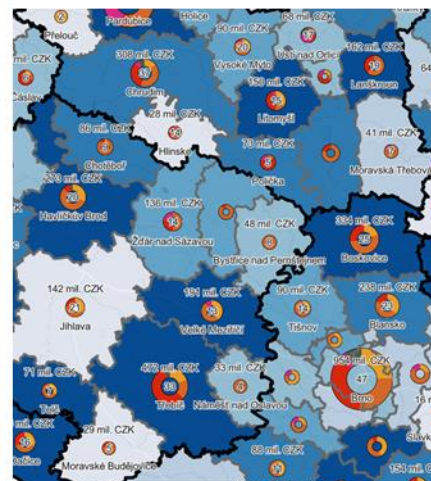
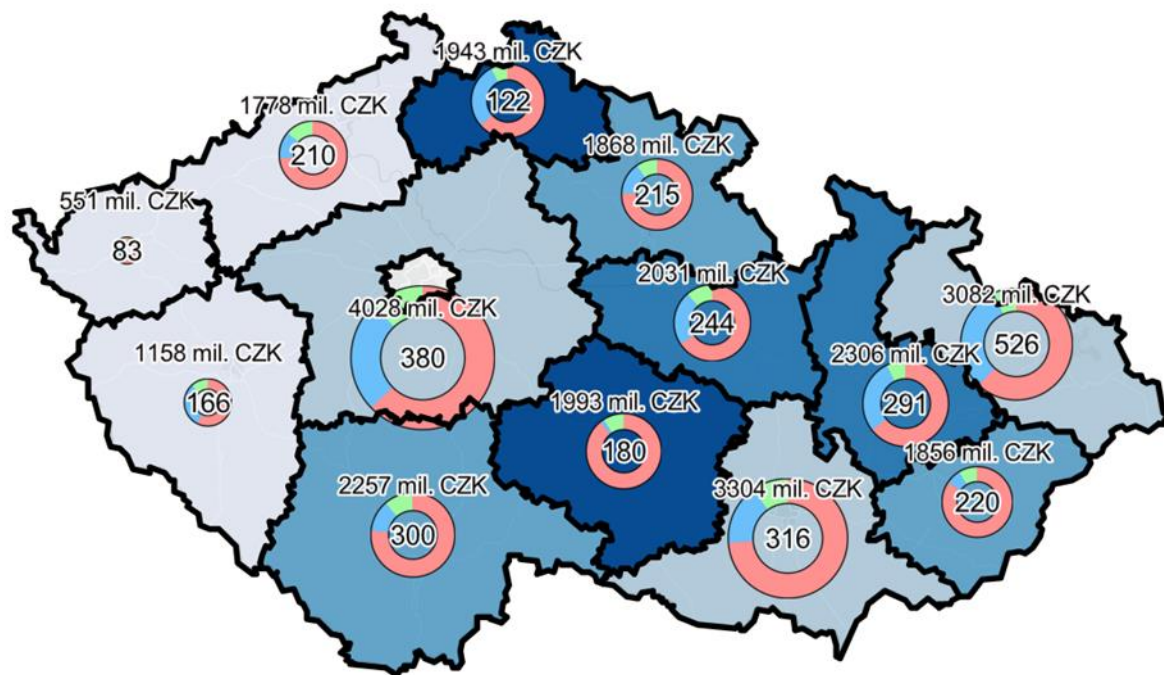
Podrobná
data

Data - SO ORP, obce

- Přesnost

....data až do úrovně ZUJ....

Limity: kvalita a sdílení dat (harmonogram)



Širší
zaměření

Zaměření nad rámec cílů

- Ověření výsledků z různých pohledů
- Minulost současnými kritérii

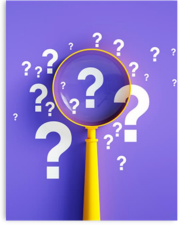
Strategie regionálního rozvoje ČR

Sociální začleňování

Kapacita mateřských škol

Limity: důvěra, ochota spolupracovat





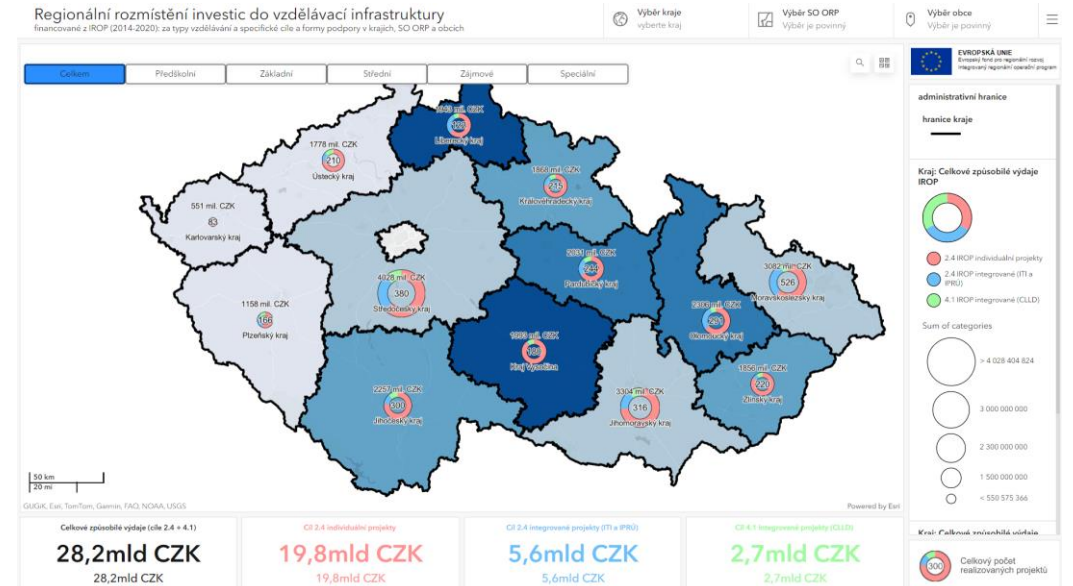
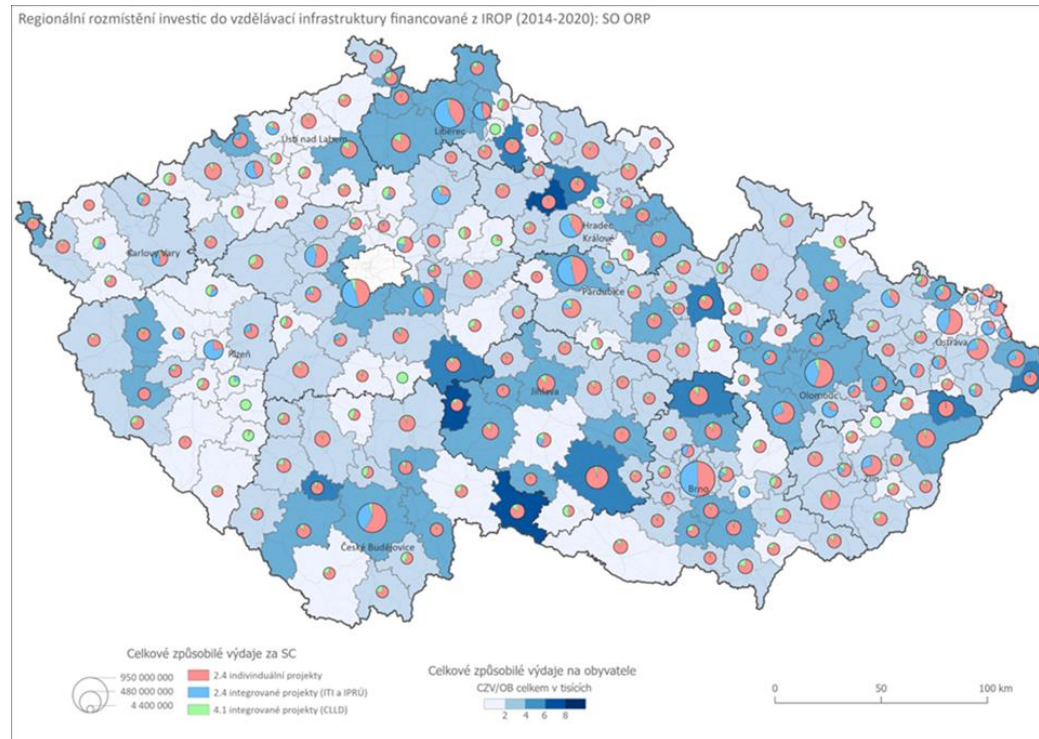
Evaluační otázky

- Jaké bylo regionální rozmístění investic do vzdělávání IROP do úrovně SO ORP?
- Do jaké míry odpovídá intenzita/zaměření podpory IROP prioritám Strategie regionálního rozvoje ČR (SRR) 14-20 a zaměření SRR 21+?
- Do jaké míry směřovala podpora vzdělávací infrastruktury do území s vyšší mírou sociálního vyloučení?
- Do jaké míry směřovala podpora vzdělávací infrastruktury do území s vyšší mírou problémovosti z hlediska SRR a sociálního vyloučení ve vzdělávací soustavě?
- Do jaké míry směřovala podpora vzdělávací infrastruktury do území s nedostatečnými kapacitami mateřských škol?

Limity: rozsah otázek (kapacita)

Výsledky hodnocení

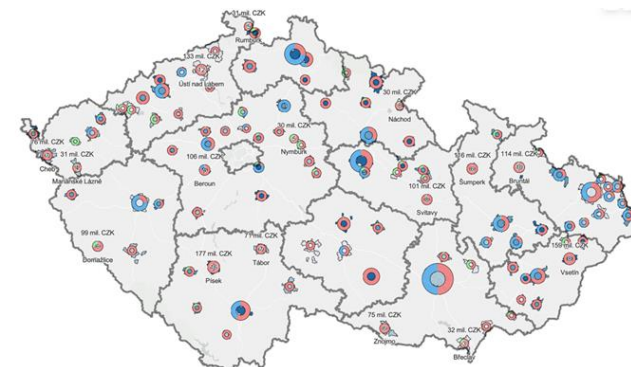
Regionální rozmístění investic do vzdělávání IROP



EO: Jaké bylo regionální rozmístění investic do vzdělávání IROP do úrovně SO ORP?

Podpora prioritních oblastí Strategie regionálního rozvoje ČR

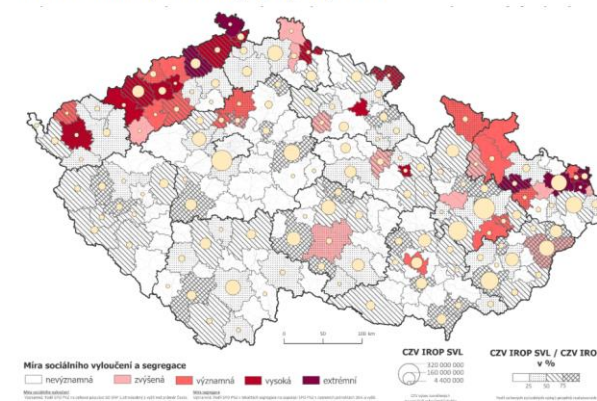
- pod průměrem ČR
- výjimkou kategorie regionálních center



Podpora v územích s vyšší mírou sociálního vyloučení

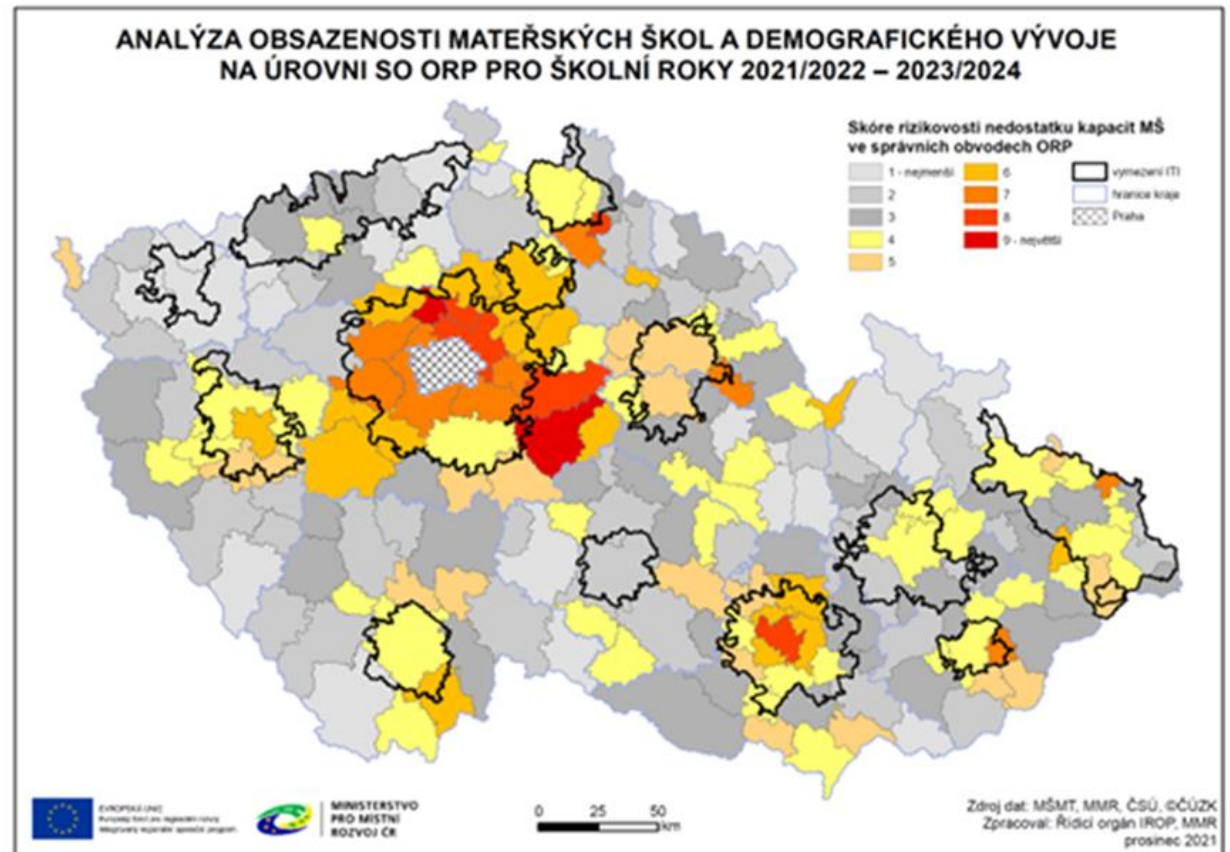
- v podprůměrné míře
- prioritizace na úrovni KPSVL málo projektů

Obrázek 5.6: Podpora vzdělávací infrastruktury financované z IROP (2014-2020) s ohledem na míru sociálního vyloučení a segregace (2020) v SO ORP



Podpora z hlediska nedostatečných kapacit mateřských škol

- území s vyšší mírou podpory aktuálně zpravidla nevykazují problémy s nedostatkem kapacit a naopak
- hypotéza: v řadě lokalit pokrytí, ale potřeba přetrvává



Jaká jsou doporučení?

Shrnutí doporučení k územnímu rozmístění podpory

Regionální rozmístění investic je odrazem aktivity aktérů v území

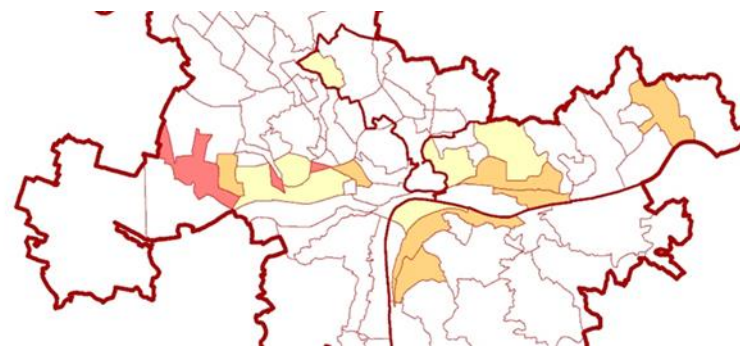
- **Posílení spolupráce** na propojení agend MMR ČR a MŠMT ČR, intervence je nutné přesněji/**adresněji cílit, ideálně ZUJ**

Jak je doporučeno lépe cílit, monitorovat a hodnotit budoucí intervence?

Detailnější ohled (ZUJ, ZSJ) na :

- sociálně vyloučené lokality
- kapacity školských zařízení
- priority národní regionální politiky

Rovněž monitoring a hodnocení ZUJ a zvážení využití metodiky TIA



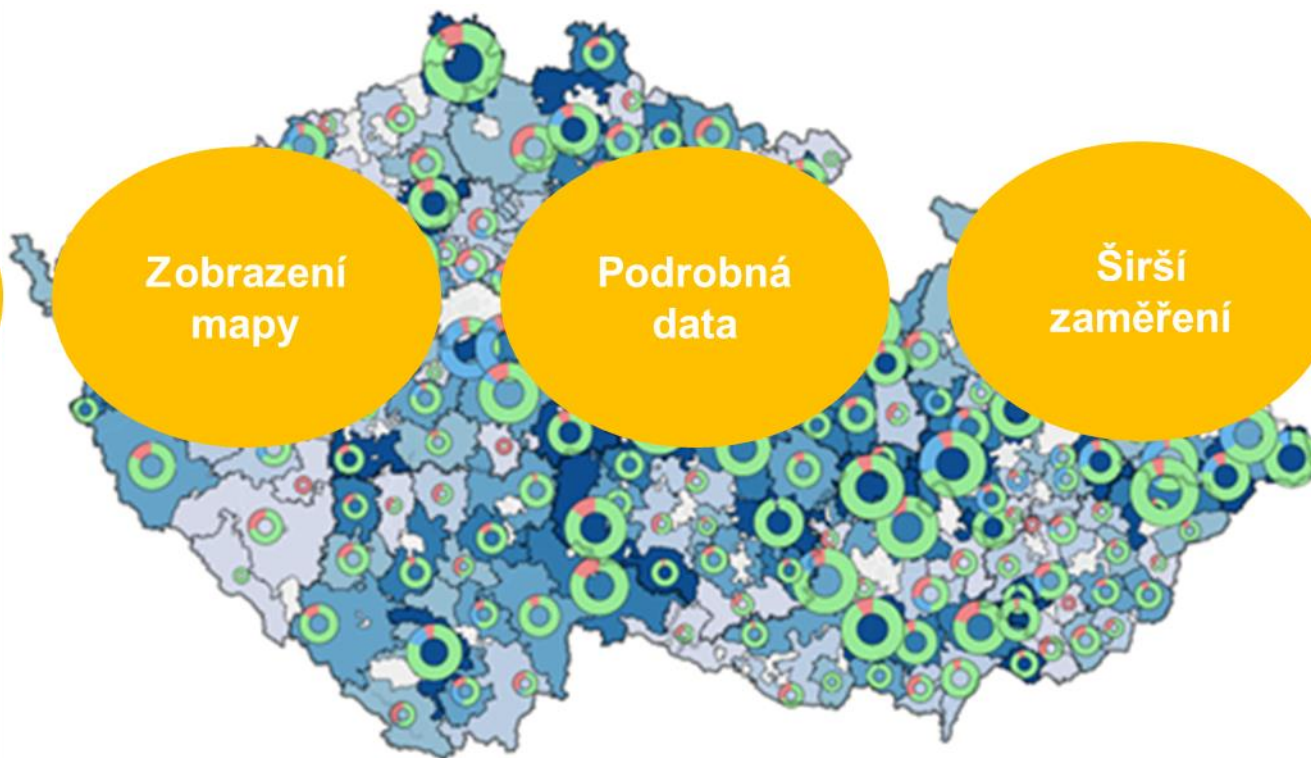
Návaznost

Zobrazení
mapy

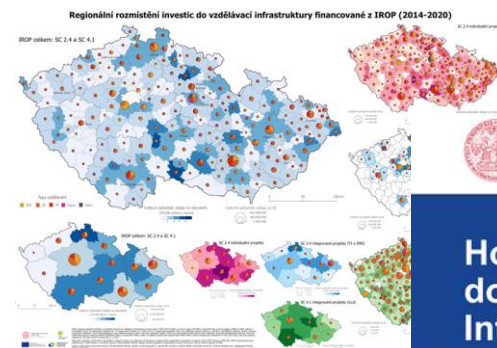
Podrobná
data

Širší
zaměření

Kvalita

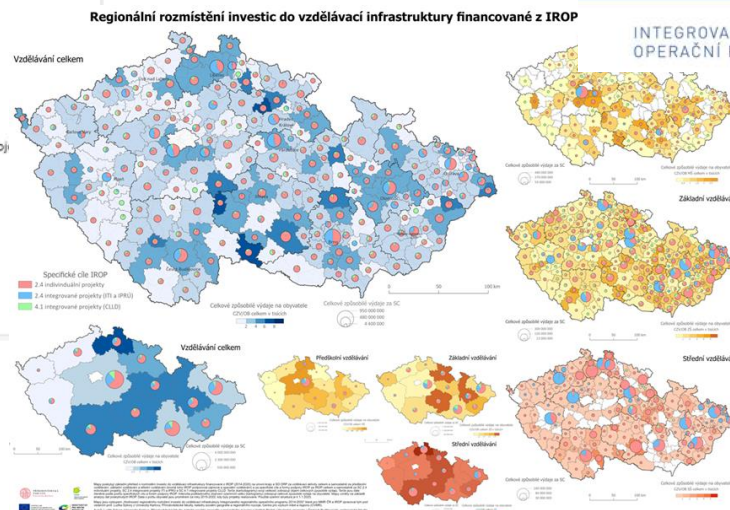


Kvalita, výzkumně: akademická sféra



Hodnocení regionálního rozložení investic do vzdělávací infrastruktury Integrovaného regionálního operačního programu 2014-2020

Luděk Sýkora, Univerzita Karlova, Přírodovědecká fakulta, katedra sociální geografie a regionálního rozvoje, Centrum pro výzkum měst a regionů (CVMR)



WEB IROP:

<https://irop.gov.cz/cs/ostatni/doporucene/evaluace-irop/reg-rozmisteni-investic-vzdelavaci-infrastruktura>

Kvalita

Aplikace



Aplikace dokumentují regionální rozmístění investic do vzdělávací infrastruktury v členění podle vybraných specifických cílů IROP ISK 2.4 „Zvýšení kvality a dostupnosti infrastruktury pro vzdělávání a celoživotní učení“ a SC 4.1 „Posílení kompetiční vedoucího miststva rozvoje za účelem zvýšení kvality života ve venkovských oblastech a αξιοποίηση místního potenciálu“ a typů vzdělávacích aktivit, a to za regionální strukturu České republiky až do úrovně obcí (kraj, SO ORP, Ispřávní obvody obcí s rozšířenou působností, obce) a za území, jež jsou předmětem národní regionální politiky (Strategické regionálního rozvoje České republiky SAR 21+). Mapové aplikace poskytují informální podporu pro hodnocení výsledků IROP ze strany národní úrovně (Řídící orgány IROP - MMR ČR, ad.) a rovněž pro sebehodnocení akcí na úrovni, a to v vzájemném porovnávání svých výsledků s ostatními aktéry v území a jejich výsledky.

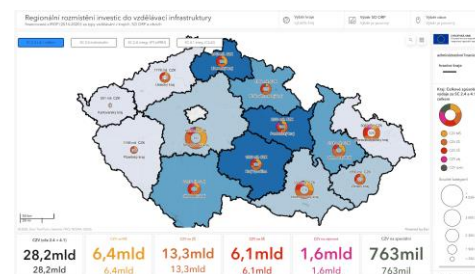
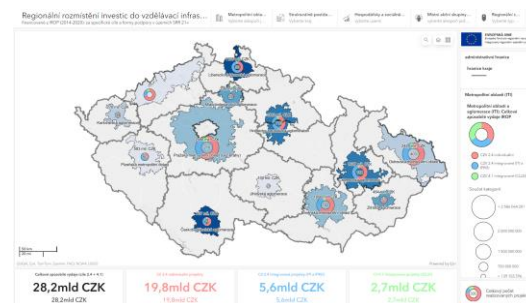
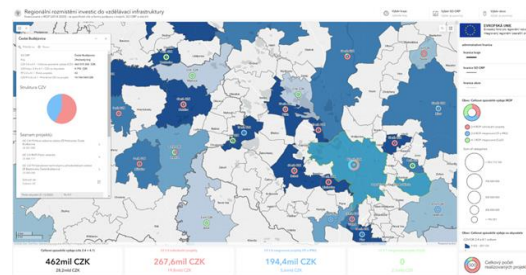


Mapové a datové aplikace



Mapové aplikace umožňují souhrnné hodnocení a zobrazení forem podpory v územních celcích (prostorově dle specifických cílů IROP a specifický tematický zaměření výzev) - např. v území IT a CLLD se směřuje podpory prostřednictvím individuálních výzev a integrovaných výzev (IT a CLLD). Vizualizace analýzy efektivnosti investiční výzev (výzev) a IROP (s ohledem na typ vzdělávacích aktivit, specifické cíle IROP a míru a intenzitu (číslo, tj. celkové způsobilé výdaje na obyvatele) v územních celcích, a to na úrovni SO ORP a obcí, a také krajů. Kromě toho mapové zobrazení dokumentují klíčové úrovně (číslo) v územích s výšší potřebou podpory s ohledem na priority národní regionální politiky a potřeby sociálního začleňování a prevence sociální exkluze a segregace.

Základní přehled mapových aplikací k vzdělávací infrastruktuře poskytují samostatné mapy pro vytisknutí ve formátu A3.




Podle specifických cílů a forem podpory v krajích, SO ORP a obcích



Podle specifických cílů a forem podpory v územích SAR 21+ ČR

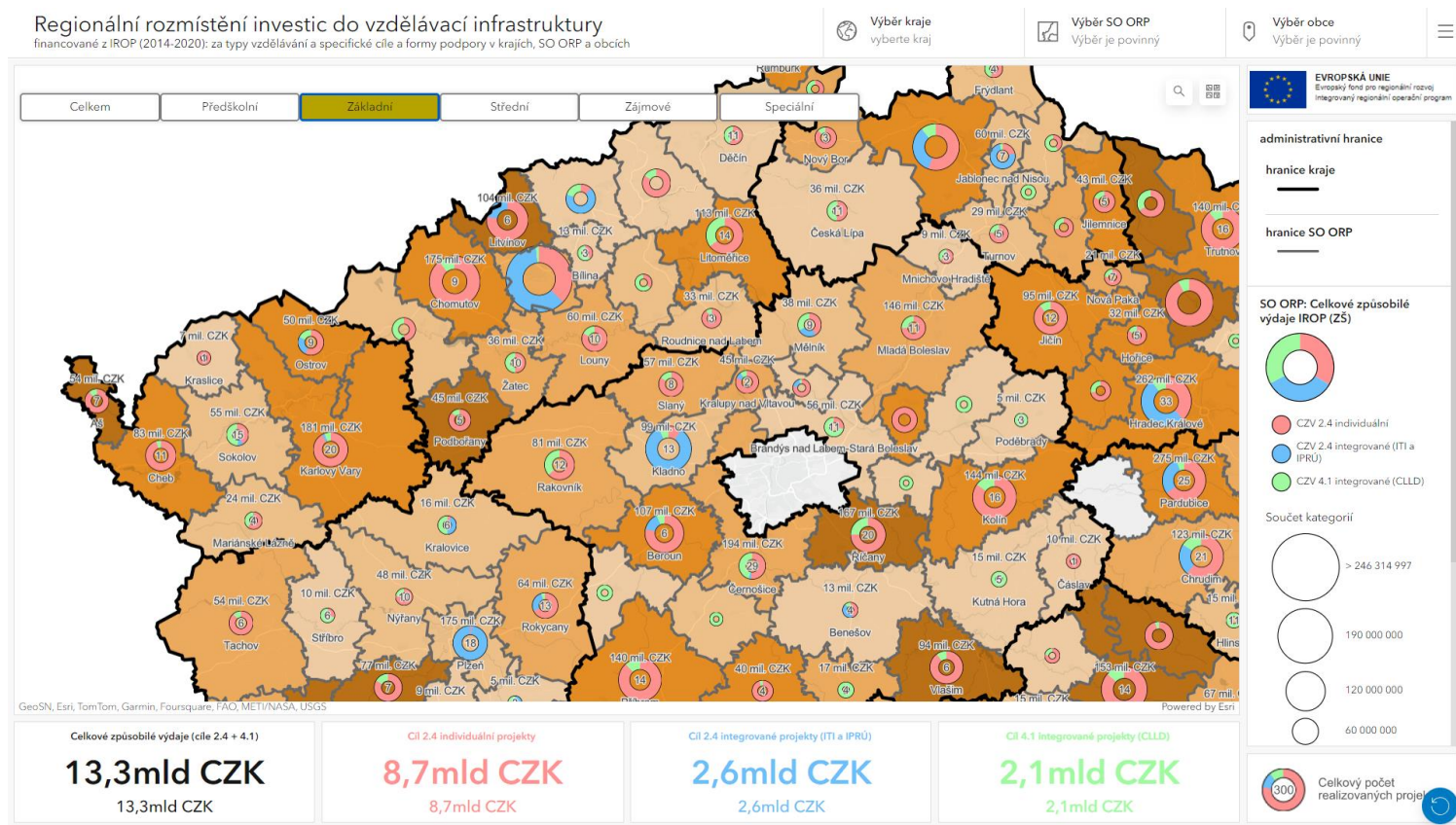


Podle specifických cílů a typů vzdělávání v krajích, SO ORP a obcích



Kvalita

Nová část aplikace – listopad 2024



**Podle typů vzdělávání,
specifických cílů,
forem podpory v
krajích, SO ORP a
obcích**

Čím jsme dále podpořili využitelnost?

Prezentace, distribuce výsledků

- Prezentace autorem: 3. 6. 2024
- Další prezentace: 10.6., 30.9., 26.11.
- Tiskové zprávy IROP, články
- Práce s doporučeními

Investice do vzdělávací infrastruktury v českých regionech – hodnocení s přesahem

27.8.2024

Integrovaný regionální operační program (IROP) Ministerstva pro místní rozvoj zveřejnil kompletní výsledky Hodnocení regionálního rozložení investic do vzdělávací infrastruktury IROP 2014-2020, které zpracoval profesor Luděk Šýkora a jeho tým z Karlovy Univerzity.

Hodnocení přináší vizualizaci regionálního rozložení investic do vzdělávací infrastruktury IROP formou mapových/datových aplikací, hodnocení a zobrazení forem podpory v územních cílech podle specifických cílů IROP a specificky tematicky zaměřených výzev.

Z výsledků hodnocení vyplývá, že čerpání finančních prostředků z IROP (celkové způsobilé výdaje na obyvatele) bylo v územních cílech (na úrovni SO ORP - správní obvody obcí s rozšířenou působností, obcí a krajů) mimořádně různorodé, a to s ohledem na typ vzdělávacích aktivit a specifické cíle IROP. Zároveň byla zjištěna nižší úroveň čerpání v územích s



Investice do školství v českých regionech fungují, ale...

Jak si jednotlivé české regiony vedou, pokud jde o investice do vzdělávací infrastruktury, především do mateřských, základních a středních škol? Oba dvě hodnocení mluví jasně: ukázalo, že financování se vždy odpovídá skutečným potřebám.

Investice do školství v českých regionech fungují, ale...
 Investice do školství v českých regionech fungují, ale...
 Investice do školství v českých regionech fungují, ale...

- Integrovaný regionální operační program IROP v výsledcích** ➔ **Výhodnocení vzdělávací infrastruktury IROP**
 zpracoval profesor Luděk Šýkora a jeho tým z Karlovy Univerzity
- ✓ vizualizaci a vyhodnocení regionálního rozložení investic do vzdělávací infrastruktury IROP 2014-2020 až do úrovně obcí
 - ✓ zobrazení a souhrnné hodnocení forem podpory v územních cílech
 - ✓ poskytování na mimořádnou různorodost čerpání z IROP v územních cílech (SO ORP, obce, kraje)
 - ✓ dokumentování nižší úrovně čerpání v územích s vyšší potřebou podpory s ohledem na priority národní regionální politiky a potřeb sociálního začleňování a prevence sociální exkluze a segregace
 - ✓ poskytnutí informací podpory službi nejen k hodnocení ze strany národní úrovně, ale rovněž pro sebehodnocení akterů v území

Návaznost

Bude návaznost

Probíhá příprava navazujícího hodnocení



Mapová aplikace

Vzdělávací infrastruktura IROP



Děkuji za pozornost

Kateřina Bohatcová
Oddělení monitoringu a evaluace (IROP)
Ministerstvo pro místní rozvoj ČR
katerina.bohatcova@mmr.gov.cz



Spolufinancováno
Evropskou unií



MINISTERSTVO
PRO MÍSTNÍ
ROZVOJ ČR



TVOŘÍME EVROPU
již 20 let



EVALUAČNÍ
JEDNOTKA NOK