



# OPERAČNÍ PROGRAM SPRAVEDLIVÁ TRANSFORMACE 2021-2027

Mgr. Bc. Tomáš Komm  
Ministerstvo životního prostředí

- 1. Představení a kontext**
- 2. Cíle a principy**
- 3. Tematické zaměření**
- 4. Struktura a finanční alokace**
- 5. Typy podpory**
- 6. Žadatelé**
- 7. Harmonogram**
- 8. Více informací**



## Operační program Spravedlivá transformace 2021-2027

- Zcela **nový program** pro programové **období 2021-2027**.
- V gesci Ministerstva životního prostředí, implementace spolu se Státním fondem životního prostředí ČR.
- Cílem je pomoci lidem v **regionech, které budou nejvíce zasaženy** hospodářskými, sociálními a environmentálními dopady transformace v souvislosti s dosahováním klimatických cílů EU. V ČR jde o **Karlovarský, Ústecký a Moravskoslezský kraj** (tzv. uhelné regiony).
- **Součást Zelené dohody pro Evropu** a tzv. Mechanismu pro spravedlivou transformaci EU (program využívá prostředky z I. pilíře tohoto mechanismu: Fondu pro spravedlivou transformaci).
- Vychází z Plánu spravedlivé územní transformace (připraveném Ministerstvem pro místní rozvoj ve spolupráci s tzv. Transformační platformou).
- Celková alokace na programové období je **1,64 mld. EUR** (cca 42 mld. Kč).



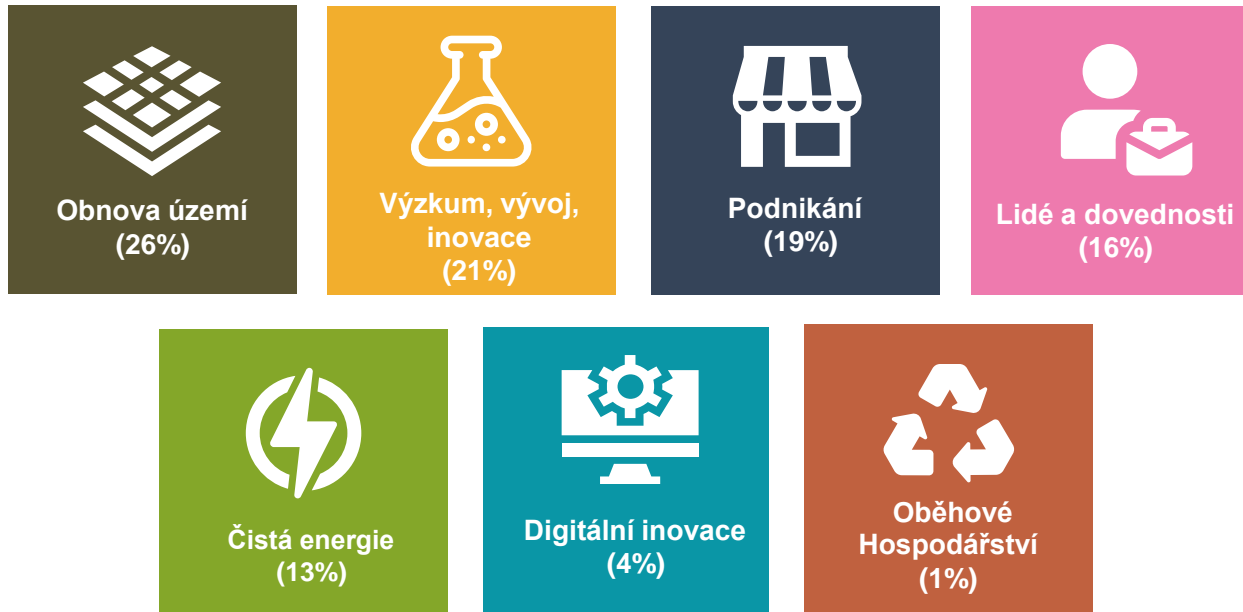
## Cíle a principy

- Cílem programu je **zmírnit dopady transformačního procesu na ekonomiku, obyvatele a životní prostředí**. (Jednotlivé projekty musí být ve vazbě na tento cíl)
- Zaměření na Karlovarský, Ústecký a Moravskoslezský kraj, tedy **regiony které budou nejsilněji zasaženy důsledky transformace** kvůli jejich silné závislosti na fosilních palivech a průmyslových procesech z vysokými emisemi skleníkových plynů.
- Program poskytuje **podporu nad rámec ostatních programů**. Jde o extra prostředky pro tyto regiony. Pro žadatele z uhelných regionů tak bude dostupná podpora jak z ostatních programů, tak z tohoto programu.
- **Cca 71% prostředků programu musí být vyčerpáno v roce 2026** (financování z Next Generation EU)
- Z programu **vyřazena podpora související s fosilními palivy** (výroba, zpracování...).
- Platí obdobné principy jako u jiných evropských fondů (např. pravidla veřejné podpory).
- Na přípravě programu se podílí tzv. Transformační platforma (partneři z řad územní samosprávy a hospodářští partneři) a pracovní skupiny dle jednotlivých témat.

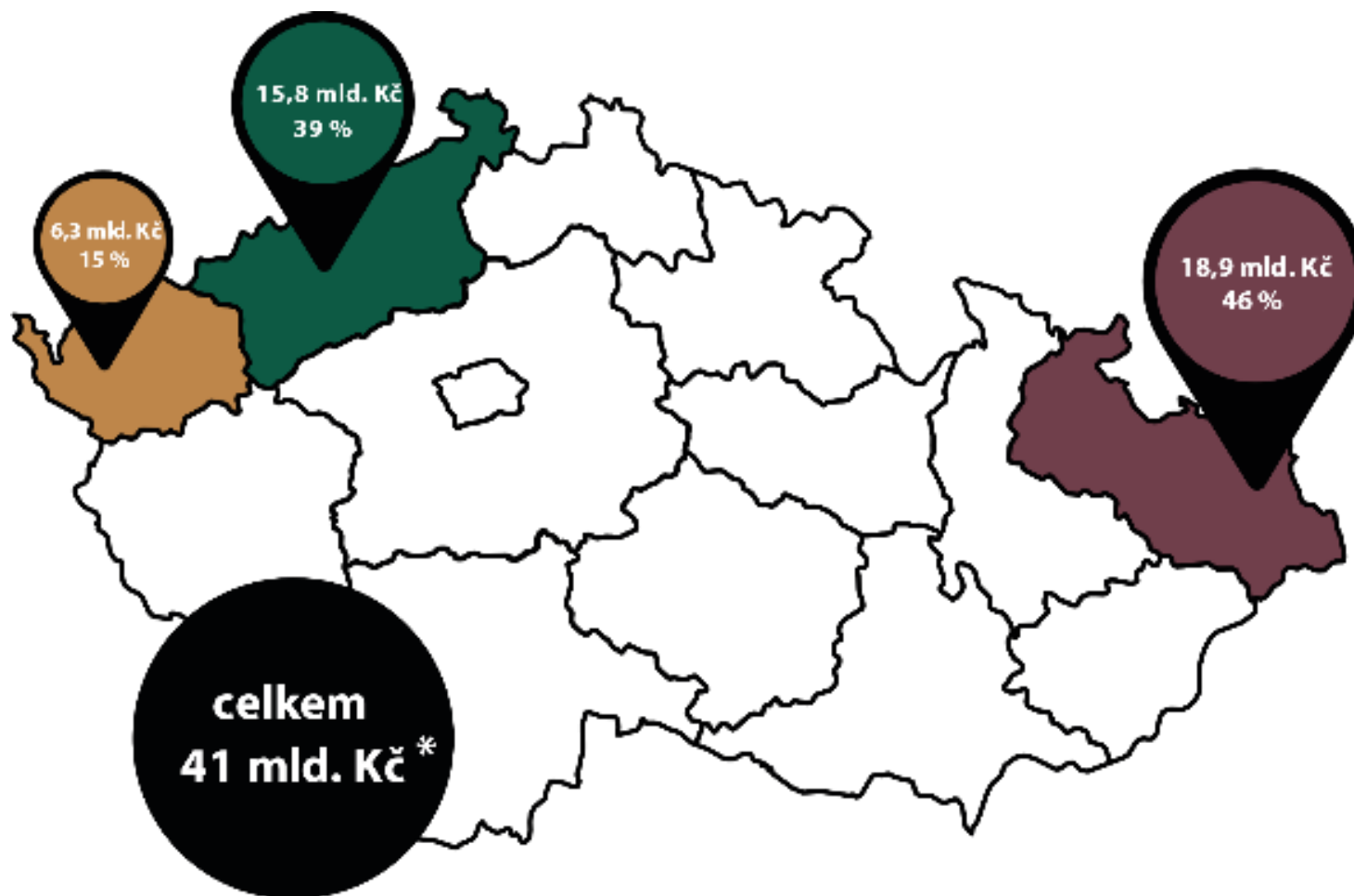


# Tematické zaměření

Vychází z tzv. transformačních výzev popsanych v Plánu spravedlivé územní transformace ovlivněné možnostmi podpory v rámci nařízení EU.



## Struktura a finanční alokace




## Typy podpory

- 1. Strategické projekty:** projektové záměry (v současnosti 35), které prošly výběrem na úrovni jednotlivých krajů a mají významný dopad na jejich transformaci (často věcně zasahují do více tematických oblastí). V současnosti vyhlášena výzva Státního fondu pro životní prostředí na předprojektovou přípravu.
- 2. Tematické výzvy:** Standartní tematicky zaměřené výzvy. Budou vyhlašovány a spravovány Státním fondem pro životní prostředí.
- 3. Zastřešující projekty:** relativně menší šablonovité projekty (max. cca 5 mil. Kč) vyhlašovány a spravovány jednotlivými kraji.
- 4. Finanční nástroje:** formou např. zvýhodněných půjček či záruk. V současnosti probíhají jednání o spolupráci s Národní rozvojovou bankou a rovněž o specifickém nástroji zaměřeném na podporu obnovy území v Moravskoslezském kraji.

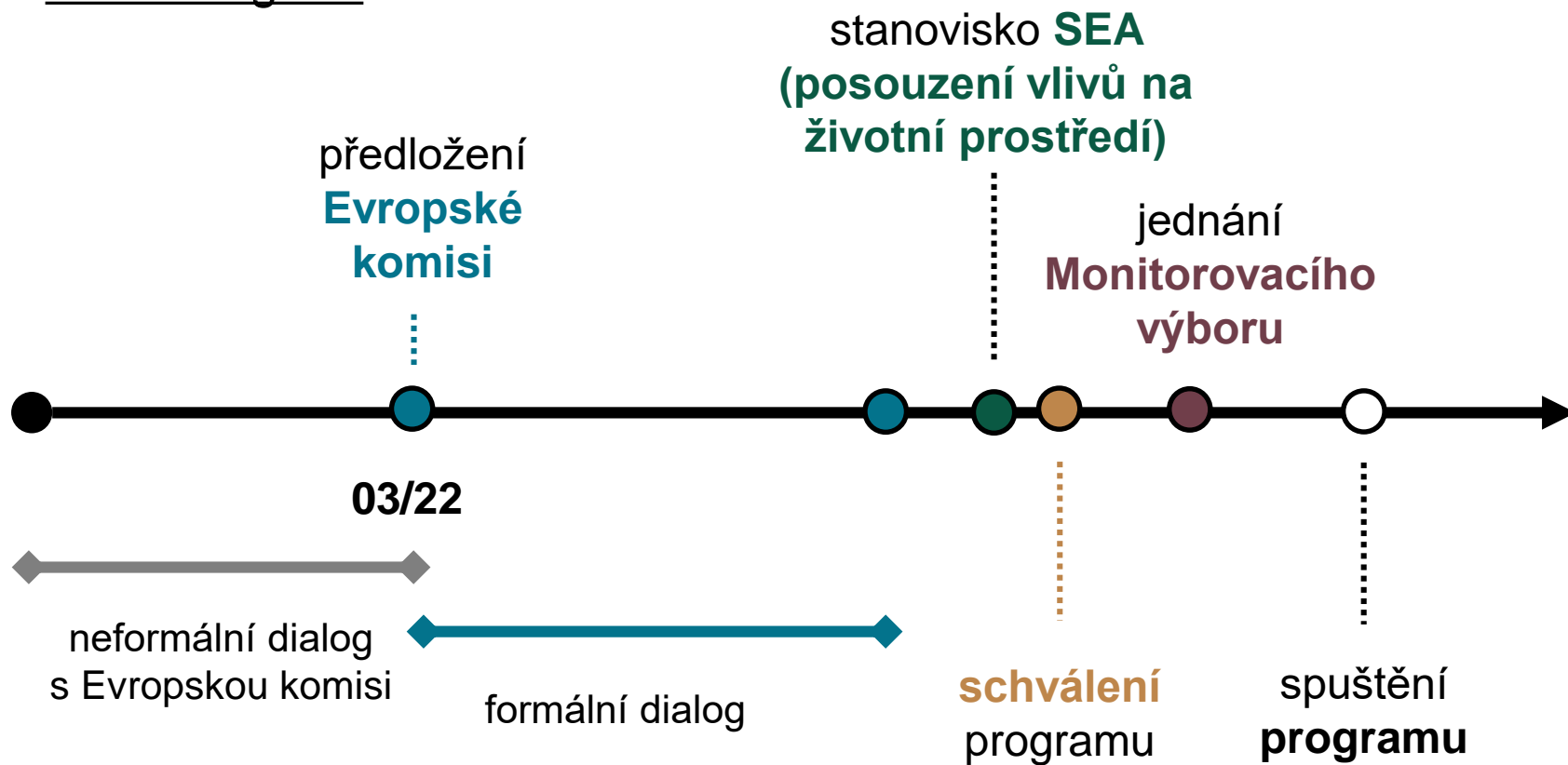


# Žadatelé

- V závislosti na konkrétní výzvě a typu podpory.
  - Obecně **celá řada možných žadatelů**:
    - Veřejný sektor: kraje, obce, univerzity, veřejné instituce, nevládní organizace...
    - Soukromý sektor: důraz na malé a střední podniky i velké podniky
  - Tzv. **produktivní investice** (do fixního kapitálu a nehmotných aktiv) do velkých podniků je však možné podpořit pouze pokud:
    - Jsou nezbytné pro naplnění Plánu spravedlivé územní transformace.
    - Jsou nezbytné pro tvorbu pracovních míst a tato nezbytnost je prokázána analýzou, ukazující, že při nerealizaci investice dojde k (čistému) úbytku pracovních míst v kraji.
    - Přispívají k transformaci na klimaticky neutrální hospodářství a souvisejícím environmentálním cílům.
    - Nevedou k přemístění činnosti mezi členskými státy.
- 



# Harmonogram



\* přibližný harmonogram, může se měnit

## Více informací

- Web: **spravedlivatransformace.cz**
- Kontakt, případně přihlášení k newsletteru: **[spravedlivatransformace@mzp.cz](mailto:spravedlivatransformace@mzp.cz)**
- Informace v regionech:
  - Karlovarský kraj: <https://www.menimekraj.cz/>
  - Ústecký kraj: <https://rskuk.cz/fond-spravedlive-transformace-operacni-program-spravedлива-transformace>
  - Moravskoslezský kraj: <https://www.hrajemskrajem.cz>

