

Unijní program LIFE

Finanční nástroj EU pro životní prostředí a klima

15. 5. 2024 – Seminář komunitární programy

Mgr. Lucie Blažejová

Národní kontaktní místo programu LIFE

Oddělení mezinárodních programů a projektů
Odbor finančních a dobrovolných nástrojů

Ministerstvo životního prostředí



Co je unijní program LIFE?

- Nástroj pro financování životního prostředí a klimatu v EU
- Komplementární nástroj k ostatním dotačním nástrojům EU na poli ochrany životního prostředí
- Nařízení Evropského parlamentu a Rady č. 2021/783 pro program LIFE 2021 – 2027
- Víceletý pracovní program 2021 – 2024
- **CINEA** = **Evropská výkonná agentura pro klima, infrastrukturu a životní prostředí** – pověřená agentura, od 1. 4. 2021 provádí části některých programů EU včetně programu LIFE

The future is green. The future is *Life*

Discover the EU's LIFE Programme for the environment and climate action

6000+ LIFE projects since 1992	1000+ projects in action	€5.4 billion in funding for 2021 - 2027	€571 million in funding for 2024
---	---------------------------------------	---	--



Jaký je cíl programu LIFE?

Obecným cílem programu LIFE je **přispět k přechodu na udržitelné, oběhové, energeticky účinné hospodářství založené na energii z obnovitelných zdrojů**, které je neutrální z hlediska změny klimatu a odolné vůči změně klimatu, k **ochraně, obnově** a zlepšování kvality **životního prostředí**, včetně ovzduší, vody a půdy, **a k zastavení a zvrácení úbytku biologické rozmanitosti** a k řešení degradace ekosystémů, mimo jiné prostřednictvím podpory **provádění a řízení sítě Natura 2000**, a tím přispět k udržitelnému rozvoji. Program LIFE rovněž podporuje provádění obecných akčních programů přijatých v souladu s čl. 192 odst. 3 Smlouvy o fungování EU.



Specifické cíle programu

- 1) **vyvíjet, předvádět a podporovat inovativní techniky a přístupy** za účelem dosažení cílů právních předpisů a politiky Unie v oblasti životního prostředí a klimatu, včetně **přechodu na čistou energii**, a přispět k uplatňování **osvědčených postupů** týkajících se ochrany **přírody a biologické rozmanitosti**;
- 2) **podporovat vypracování, provádění, sledování a prosazování příslušných právních předpisů a politik Unie**, mimo jiné **zlepšením správy prostřednictvím posílení kapacit veřejných a soukromých subjektů a zapojením občanské společnosti**;
- 3) podnítit rozsáhlé **zavádění úspěšných technických a koncepčních řešení** k provádění příslušných právních předpisů a politik Unie prostřednictvím reprodukce výsledků, začlenění souvisejících cílů do dalších politik a postupů veřejného a soukromého sektoru, mobilizace investic a zlepšení přístupu k financování.

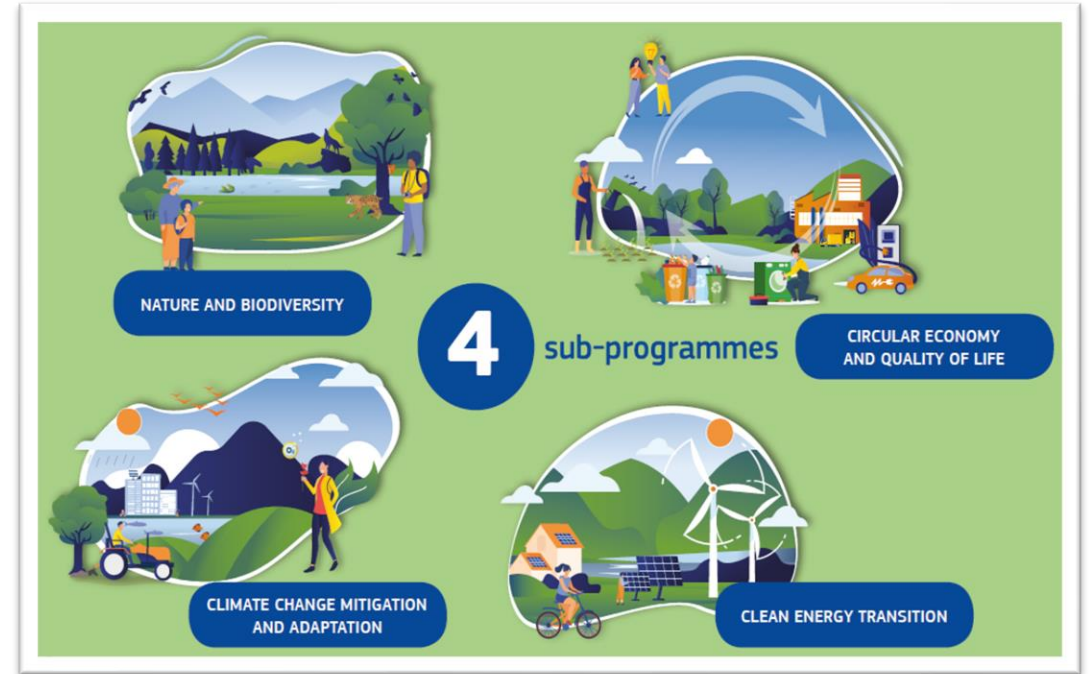


Pro koho je program LIFE určený?

- Právnícké osoby se sídlem v EU, případně v zemích připojených k programu LIFE (např. Island, Ukrajina):
 - **Veřejné subjekty** (typicky např. města: povodně a sucho, zelená a modrá infrastruktura, adaptační strategie, mobilita; ale též univerzity a VVI, národní parky, kraje atp.).
 - **Soukromé podnikatelské subjekty, svazy a VVI** (typicky např. technologické inovace, průmysl, zemědělství, odpady, energetická účinnost aj.).
 - **Soukromé nepodnikatelské organizace** (typicky např. NNO - ochrana zvláště chráněných druhů a stanovišť).
- Žadatelé s jasnou vizí měřitelné změny, která pomůže naplnit cíle programu a tudíž podpořit evropskou legislativu v oblasti ŽP a klimatu.
- **Fyzické osoby nejsou způsobilé.**



Struktura programu LIFE



- 1) oblast "Životní prostředí,, zahrnuje:
 - a) podprogram "**Příroda a biologická rozmanitost**";
 - b) podprogram "**Oběhové hospodářství a kvalita života**";
- 2) oblast "Opatření v oblasti klimatu,, zahrnuje:
 - a) podprogram "**Zmírňování změny klimatu a přizpůsobování se této změně**";
 - b) podprogram "**Přechod na čistou energii**".



Standardní akční projekt LIFE (SAP)

- Reaguje na potřeby a řeší nějaký **environmentální problém**.
- Přináší **inovativnost** a kreativitu - **testuje** neodzkoušené postupy, technologie a metody (pilotní) nebo tyto zavádí do praxe, pokud jsou v daném kontextu nové (**demonstrační**), popřípadě využívá osvědčené postupy.
- Způsobí **konkrétní změnu životního prostředí či klimatu** (ideálně odpovídající předem definovanému projektovému tématu/politické prioritě programu), která má přidanou hodnotu v kontextu EU – výsledky lze **využít dále, přenést a napodobit jinde**.
- Zahrnuje spolupráci se všemi **zainteresovanými stranami**, které na jeho výsledcích mají zájem (samospráva, místní podniky, univerzity).
- Neřeší základní výzkum, provoz běžných činností a opakovaných akcí, nepodporuje infrastrukturní projekty.



Integrovaný projekt LIFE

Integrované projekty (IP) realizují na velkém území (v rámci regionů, více regionů na národní nebo mezinárodní úrovni) plány ochrany životního prostředí nebo klimatu nebo strategie vyžadované specifickou legislativou EU pro životní prostředí nebo klima, v oblastech přírody, vody, odpadů, ovzduší včetně zmírňování a adaptace na klimatickou změnu.

IP jsou kombinací prvků „tradičních“ typů projektů: měly by obsahovat především **prvky osvědčených postupů**, které lze **kombinovat s prvky pilotními, demonstračními a informačními**, prvky zvyšování povědomí a šíření informací. Prvek budování kapacit je povinný.



Jaké jsou rozdíly mezi SAP a IP?

Standardní akční projekty

- předpokl. rozpočet: **1 – 3 mil. EUR**
- průměrná délka trvání: **3 – 6 let**
- geografické měřítko není stanoveno
- zapojení stakeholderů je **doporučeno**
- mobilizace doplňkových fondů mimo vlastní projekt: **NE**
- partnerství: není povinné, ale je doporučováno, neboť prokazuje přidanou hodnotu na úrovni EU

Integrované projekty

- předpokl. rozpočet: **10 – 30 mil. EUR**
- průměrná délka trvání: **6 – 10 let**
- projekt by měl podporovat plán/strategii/akční plán ve velkém územním měřítku
- důležité a de facto **povinné** je zapojení stakeholderů
- mobilizace doplňkových fondů mimo vlastní projekt: **ANO**
- partnerství: minimálně 2 žadatelé (příjemci; ne přidružené subjekty)

Co je pro IP a SAP totožné?

Ukazatel	Standardní akční projekty	Integrované projekty
Maximální míra podpory	60 %	
Příjemci	veřejné subjekty, soukromé podnikatelské i nepodnikatelské subjekty/organizace	
Způsobilé náklady	obecně běžné kategorie výdajů	

Pozn.: SAP - u podprogramu Příroda a biodiverzita může být 67 % nebo 75 %, u podprogramu Přejchod na čistou energii až 95 %.

Role Ministerstva životního prostředí

- **Národní kontaktní místo**

- **poskytování informací** o programu, pořádání informačních seminářů pro žadatele/ příjemce;
- **ověření projektového záměru** z hlediska vhodnosti pro spolufinancování z programu LIFE, komplementarity s jinými programy k financování, objasnění pravidel programu, zodpovídání dotazů ohledně přípravy projektové žádosti, **hledání partnerů projektu** nebo **získání státní podpory** na spolufinancování;
- neposkytuje doporučení či hodnocení projektového záměru, nestanovuje podmínky výzvy programu.

- **Spolurealizátor** realizovaných projektů LIFE – zkušenosti s řízením projektů.

- **Poskytovatel národních příspěvků** pro žadatele do výzvy LIFE.



https://www.mzp.cz/cz/komunitarni_program_life

<https://www.program-life.cz/>



Přehled a základní informace k podprogramům (pro SAP)



4 PODPROGRAMY

Příroda a biodiverzita

[Call Document LIFE-2024-SAP-NAT](#)

Oběhové hospodářství a kvalita života

[Call Document LIFE-2024-SAP-ENV](#)

Zmírňování změny klimatu a přizpůsobování se této změně

[Call Document LIFE-2024-SAP-CLIMA](#)

Přechod na čistou energii

[Call Document LIFE-2024-CET](#)

Podporovaná témata – viz aktuální dokumenty k výzvě 2024 pro daný podprogram na:
https://cinea.ec.europa.eu/programmes/life/life-calls-proposals-2024_en



Podprogram příroda a biodiverzita



Nature and
Biodiversity

Podpora právních předpisů EU, jejichž cílem je zadržet úbytek nebo zvrátit ztrátu vzácných stanovišť a druhů, a začleňování těchto předpisů do sektorových politik.

Míra spolufinancování maximálně **60 %** s výjimkou :

- 67 % u projektů zaměřených na prioritní i neprioritní stanoviště a/nebo druhy
- 75 % pro projekty zaměřené výhradně na prioritní stanoviště a/nebo druhy

Podrobnosti k prioritním tématům viz [Call Document LIFE-2024-SAP-NAT.](#)



https://cinea.ec.europa.eu/programmes/life/nature-and-biodiversity_en



mzp.cz

Podprogram oběhové hospodářství a kvalita života

Příspěvní k transformaci na udržitelné, oběhové, energeticky účinné hospodářství odolné vůči změně klimatu, netoxické prostředí a k ochraně, obnově a zlepšování kvality životního prostředí.



Circular Economy
and Quality of Life

- **Oběhové hospodářství a odpady** - rozvoj oběhových systémů, snižování produkce odpadu, využití odpadu, nakládání s nebezpečným odpadem
- **Ovzduší** - zlepšení kvality ovzduší prostřednictvím prevence a/nebo omezení látek znečišťujících ovzduší
- **Voda** - ochrana a zlepšení kvality podzemních a povrchových vod a prevence a odstraňování látek znečišťujících vodu
- **Půda** - obnova, sanace, ochrana a zlepšení zdraví půdy
- **Hluk** - snižování hladiny hluku v hustě obydlených oblastech
- **Chemické látky** - udržitelnější používání chemických látek a směsí, samotných nebo obsažených v předmětech a konečných výrobcích

Míra spolufinancování maximálně 60 %.



Podrobnosti k prioritním tématům viz [Call Document LIFE-2024-SAP-ENV](#)



mzp.cz

Podprogram zmírňování změny klimatu a přizpůsobování se této změně

Příspěví k transformaci Unie ve společnost, která bude neutrální z hlediska změny klimatu a odolná vůči změně klimatu.

Možné oblasti podpory:

- Snižování emisí skleníkových plynů
- Zlepšení fungování systému obchodování s emisemi
- Rozvoj a podpora řešení k pohlcování/sekvestraci CO₂ z atmosféry
- Přístupy a řešení pro přizpůsobení měst a regionů změně klimatu
- Přístupy a řešení k zajištění stabilní a bezpečné dodávky vysoce kvalitní pitné vody, prevence sucha
- Příprava na mimořádné povětrnostní podmínky
- Podpora finančních nástrojů a inovativní řešení zaměřené na rizika vyvolaná změnou klimatu
- Příprava a uplatňování strategií a plánů adaptace na změnu klimatu



Climate Change
Mitigation and
Adaptation

Míra spolufinancování maximálně 60 %.



Podrobnosti k tématům viz [Call Document LIFE-2024-SAP-CLIMA](#)



Podprogram přechod na čistou energii

Příspěví k provádění akcí souvisejících s energií v rámci Zelené dohody.



Clean Energy
Transition

Předdefinovaná témata

Oblasti podpory:

- Vytvoření vnitrostátního, regionálního a místního politického rámce na podporu přechodu na čistou energii
- Urychlení zavádění technologie, digitalizace, nových služeb a obchodních modelů a posílení souvisejících odborných schopností na trhu za účelem přechodu na čistou energii
- Přilákání soukromých financí pro udržitelnou energii
- Podpora rozvoje místních a regionálních investičních projektů
- Zapojení a posílení postavení občanů v rámci přechodu na čistou energii

Míra spolufinancování maximálně 95 %.



Podrobnosti k jednotlivým projektovým tématům viz [Call Document LIFE-2024-SAP-CET](#).

Dne 28. 5. 2024 proběhne v Praze národní workshop k výzvě LIFE_2024_CET, určený zejména (ale nejen) municipalitám. Zájemci mohou psát na life@mzp.cz.



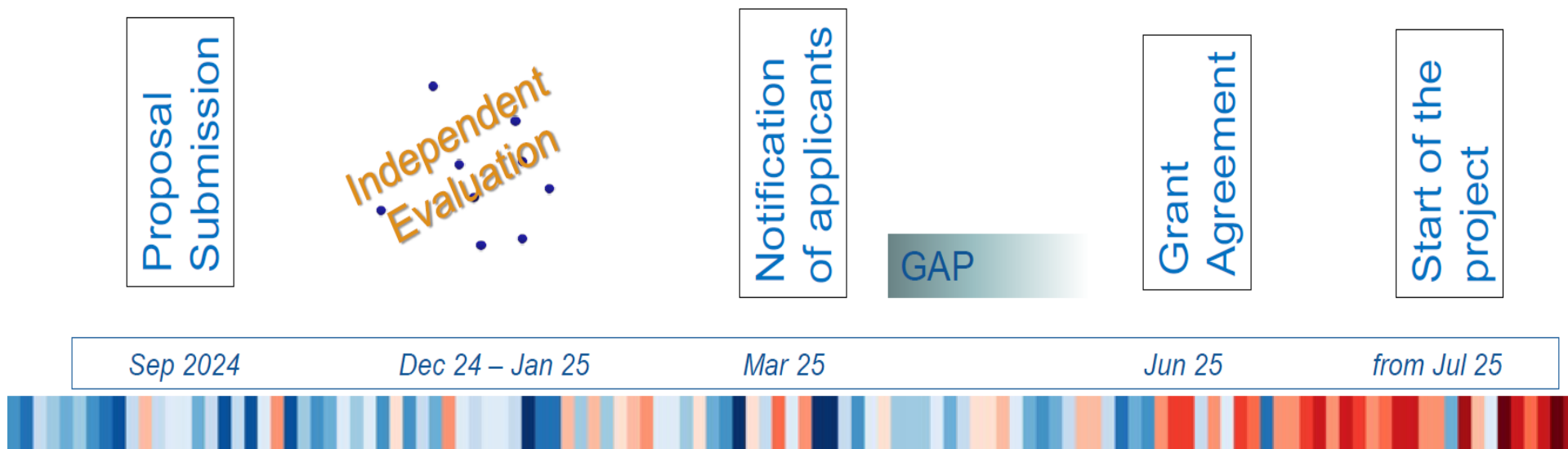
mzp.cz

Termíny evropských výzev 2024 standardní akční projekty

Výzva	Vyhlášení	Ukončení	Očekávaný podpis grantové dohody
Příroda a biodiverzita	18. 4. 2024	19. 9. 2024	červen 2025
Oběhové hospodářství a kvalita života	18. 4. 2024	19. 9. 2024	červen 2025
Zmírňování změny klimatu a přizpůsobování se této změně	18. 4. 2024	17. 9. 2024	červen 2025
Přechod na čistou energii	18. 4. 2024	19. 9. 2024	červen 2025



Harmonogram schvalování SAP projektů



Termíny evropské výzvy 2024

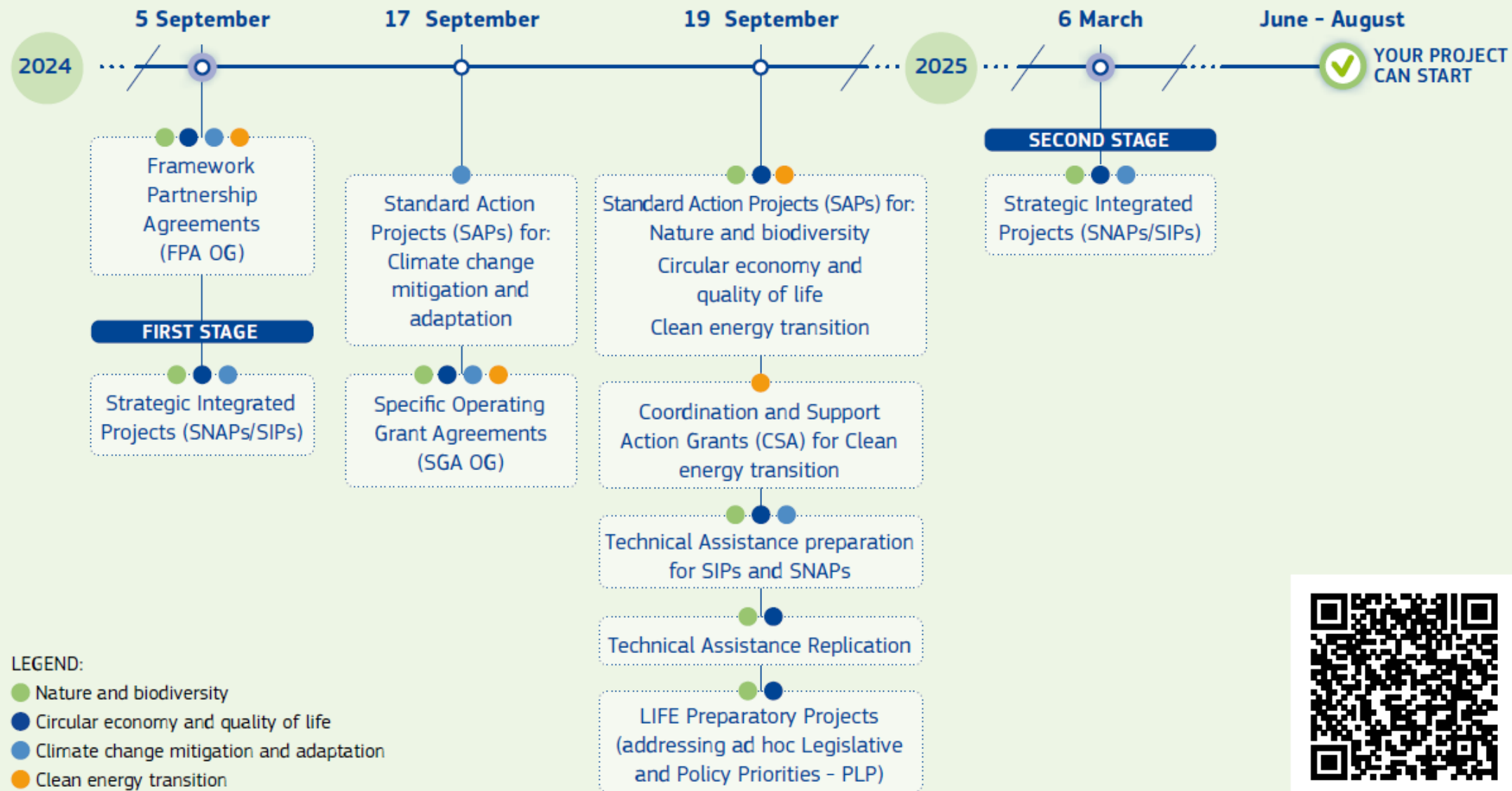
Integrované projekty

Termín	Integrované projekty (SNAPs a SIPs)
Otevření výzvy	18. 4. 2024
Deadline podání <u>konceptu</u>	5. 9. 2024 do 17:00
Informace o vyhodnocení konceptů	listopad 2024
Deadline podání <u>kompletního návrhu</u>	6. 3. 2025 do 17:00
Informace o vyhodnocení návrhů	červen 2025
Podepsání grantové dohody	listopad 2025



LIFE Calls for Proposals 2024:

When to submit your application



Národní výzva MŽP pro rok 2024



Harmonogram

- Vyhlášení výzvy: 18. dubna 2024
- Uzávěrka příjmu žádostí: **18. června 2024**
- Oznámení výsledků žadatelům: začátek září 2024

Oblasti podpory a jejich alokace

- **Příprava projektové dokumentace - 3 mil. Kč**
- **Spolufinancování způsobilých výdajů projektů** – schválených v rámci řádné výzvy programu LIFE vyhlášené v roce 2024 - **82 mil. Kč**
- **Spolufinancování způsobilých výdajů projektů partnerů** – schválených v rámci řádné výzvy programu LIFE vyhlášené v roce 2024 - **15 mil. Kč**



Výše podpory

Příprava projektové dokumentace

Odevzdání konceptu do této výzvy a předložení plného projektového návrhu do výzvy unijního programu LIFE (základní podpora)	40 000 Kč
Za mimořádně kvalitně zpracovaný koncept (základní mimořádná podpora)	40 000 Kč
Schválení plného projektového návrhu ve výzvě unijního programu LIFE vyhlášené v roce 2024 (zvýšená podpora)	200 000 Kč
Celková možná výše podpory na projekt	280 000 Kč

Spolufinancování projektu

Výše podpory udělené v rámci této výzvy činí **max. 25 % z konečných způsobilých výdajů projektu** a zároveň ne více než **25 mil. Kč** na jeden projekt.

Spolufinancování partnera projektu

Výše podpory udělené v rámci této výzvy činí **max. 25 % z konečných způsobilých výdajů projektu připadajících na partnera** a zároveň ne více než **2 mil. Kč** na jednoho partnera.



Oprávnění žadatelé

Oprávněným žadatelem je každá **právnícká osoba** se sídlem na území České republiky, s právní subjektivitou a identifikačním číslem organizace. Za oprávněnou osobu, která může žádat o podporu, se považuje:

- **hlavní žadatel** do řádné výzvy unijního programu LIFE, tzv. koordinující příjemce navrhovaného projektu pro realizaci oprávněných aktivit k podpoře;
- **partner projektu** pro realizaci oprávněných aktivit k podpoře.

Každý oprávněný žadatel může podat nejvýše **tři žádosti** o podporu v rámci této výzvy, bez ohledu na to, zda jsou podávány do jednoho podprogramu nebo každá do jiného podprogramu nebo zda je předkladatel v pozici hlavního žadatele či partnera projektu.



Přílohy/Dokumenty výzvy

- Příloha č. 1: Žádost o podporu 2024
- Příloha č. 2: Koncept projektového návrhu 2024
- Příloha č. 3: Koncept projektového návrhu partnera 2024

Dokumenty jsou ke stažení na:

- Web MŽP – https://www.mzp.cz/cz/vyzva_life
- Web programu LIFE - <https://www.program-life.cz/>



Dokumenty k programu LIFE

- **NAŘÍZENÍ EVROPSKÉHO PARLAMENTU A RADY (EU) 2021/783 o zavedení Programu pro životní prostředí a oblast klimatu (LIFE) a o zrušení nařízení (EU) č. 1293/2013 (v češtině):** <http://data.europa.eu/eli/reg/2021/783/oj>
- **Víceletý pracovní program LIFE 2021-2024 (v češtině):** https://cinea.ec.europa.eu/programmes/life/life-legal-basis/life-multiannual-work-programme-2021-2024_en
- **Seznam prioritních témat pro období 2021-2024 (v angličtině):** https://cinea.ec.europa.eu/programmes/life/life-legal-basis_en
- **Finanční nařízení EVROPSKÉHO PARLAMENTU A RADY (EU, Euratom) 2018/1046:** <http://data.europa.eu/eli/reg/2018/1046/oj>



Dokumenty (nejen) k EU výzvě

- LIFE - **Calls for proposals**: https://cinea.ec.europa.eu/programmes/life/2024-life-calls-proposals_en
- Záznamy a **prezentace** z online informačního setkání k EU výzvě 2024: <https://www.youtube.com/c/LIFEprogrammeEU>
- **Často kladené otázky**: https://cinea.ec.europa.eu/programmes/life/life-support-applicants_en#frequently-asked-questions
- Veřejná **databáze podpořených projektů** z programu LIFE: <https://webgate.ec.europa.eu/life/publicWebsite/search>
- Annotated **Model Grant Agreement**
https://ec.europa.eu/info/funding-tenders/opportunities/docs/2021-2027/common/guidance/aga_en.pdf



Zdroje informací – kde co najdu?

- **Web Evropské Komise:** https://ec.europa.eu/info/index_en - celková databáze realizovaných projektů
- **Web CINEA:** https://cinea.ec.europa.eu/life_en - jednotlivé programové dokumenty včetně prezentací z minulých let, podmínky výzvy 2023, vstup do elektronické žádosti
- **Web MŽP:** https://www.mzp.cz/cz/komunitarni_program_life - přehled českých LIFE projektů, programové dokumenty v ČJ, podpůrné informace k přípravě žádosti, informace o národní výzvě
- **Web programu LIFE:** <https://www.program-life.cz/> - aktuality z programu a realizovaných projektů, sekce Dokumenty ke stažení
- Kontakty na **národní kontaktní místo:**
Oddělení mezinárodních programů a projektů, Odbor finančních a dobrovolných nástrojů, Ministerstvo životního prostředí: life@mzp.cz, tel. 267 122 017 nebo 267 122 196



Příklady úspěšných projektů

4 SUB-PROGRAMMES:



NATURE AND BIODIVERSITY



CIRCULAR ECONOMY
AND QUALITY OF LIFE



CLIMATE CHANGE MITIGATION
AND ADAPTATION



CLEAN ENERGY TRANSITION

LIFE COALA

Integrovaný projekt LIFE pro adaptaci pohornické krajiny

Koordinující příjemce: Moravskoslezský kraj

Partneři projektu: Moravskoslezské investice a development, a.s., Moravskoslezské energetické centrum, p. o., Moravskoslezské inovační centrum Ostrava, a.s., Statutární město Karviná, Statutární město Havířov, Město Orlová, Vysoká škola báňská – Technická univerzita Ostrava, Ministerstvo životního prostředí ČR, Nadace Partnerství, DIAMO, státní podnik, Slezské vojvodství (Polsko) a Główny Instytut Górnictwa (Polsko)

Doba realizace projektu: 2021 – 2031

Webová stránka projektu: <https://www.lifecoala.cz/>

LIFE COALA je integrovaný projekt programu LIFE, který se zaměřuje **na zvyšování odolnosti našeho regionu vůči klimatické změně**. Hlavním úkolem projektu je úspěšné zavádění cílů Adaptační strategie Moravskoslezského kraje na dopady změny klimatu a tím přispět ke zvýšení klimatické odolnosti kraje, zlepšení kvality prostředí pro život jeho obyvatel a podpoření udržitelného rozvoje kraje.



LIFE Jedna příroda



Integrovaný projekt LIFE pro soustavu Natura 2000 v České republice

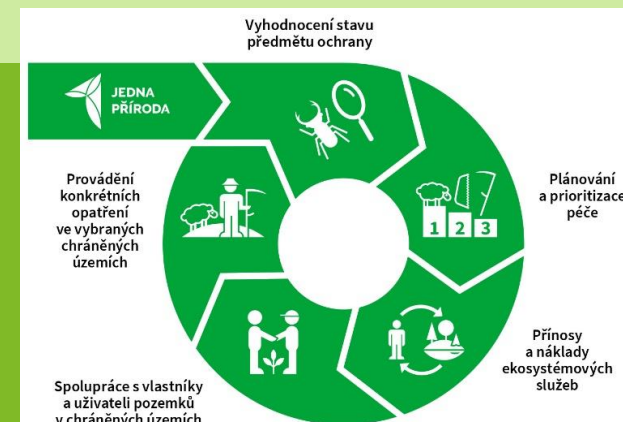
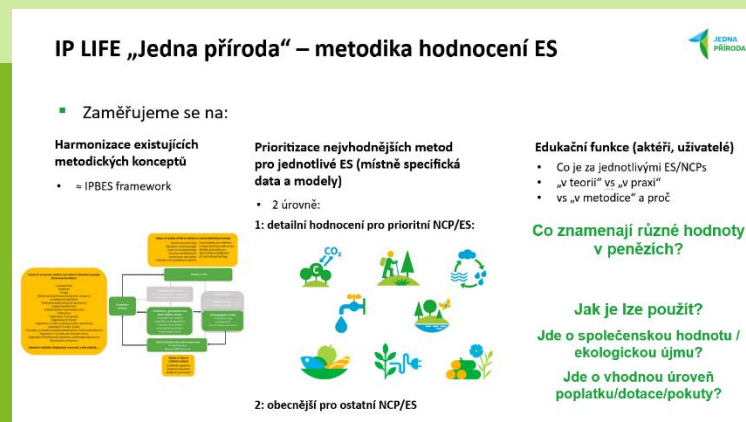
Koordinující příjemce: Ministerstvo životního prostředí

Partneři projektu: Agentura ochrany přírody a krajiny ČR, Centrum pro otázky životního prostředí Univerzity Karlovy, Ústav výzkumu globální změny AV ČR (CzechGlobe), Biologické centrum AV ČR, v. v. i. – Výzkumná infrastruktura SoWa

Doba realizace projektu: 2019 – 2026

Webová stránka projektu: www.jednapriroda.cz

Projekt Jedna příroda přispívá k zachování biodiverzity a podpoře ekosystémových služeb v chráněných územích soustavy Natura 2000. Díky efektivnějšímu plánování péče, výzkumům a jejich využití v praxi i díky dobré spolupráci s vlastníky a uživateli pozemků v chráněných územích projekt napomáhá k zajištění dostatečné péče a především zachování těchto cenných lokalit ve prospěch přírody a lidí.



LIFE in Salt Marshes

Komplexní ekologická obnova degradovaných a zanikajících slanisek v moravské Panonii

Koordinující příjemce: Masarykova univerzita

Partneři projektu: Česká společnost ornitologická – Jihomoravská pobočka, World from Space, s.r.o., Výzkumný ústav meliorací a ochrany půdy, v.v.i.

Doba realizace projektu: 2023 – 2029

Webová stránka projektu: <https://life.envirop.cz/>

Projekt je zaměřen na problematiku komplexní ekologické obnovy degradovaných a zanikajících slanisek v moravské Panonii. Vnitrozemská slaniska patří mezi unikátní typy mokřadních biotopů, klasifikovaných jako extrémní mokřady, neboť jsou ovlivňovány méně obvyklým ekologickým faktorem. Bohužel ale také patří mezi nejohroženější typy mokřadů v ČR i ve světě.





LIFE for MIREs

Přeshraniční revitalizace rašelinišť na podporu biodiverzity a vodního režimu na Šumavě a v Bavorském lese

Koordinující příjemce: Správa Národního parku Šumava

Partneři projektu: Národní park Bavorský les, BUND Naturschutz in Bayern, e.V., Jihočeská univerzita v Českých Budějovicích

Doba realizace projektu: 2018–2024

Webová stránka projektu: <https://life.npsumava.cz/>

Cílem tohoto projektu je zlepšení přírodního stavu poškozených rašelinišť i dalších mokřadů a obnova přírodního vodního režimu na ploše 2059 ha.



LIFE4ZOO

Hospodaření s vodními zdroji v návštěvnických areálech – technologie recirkulace vody FIT4USE

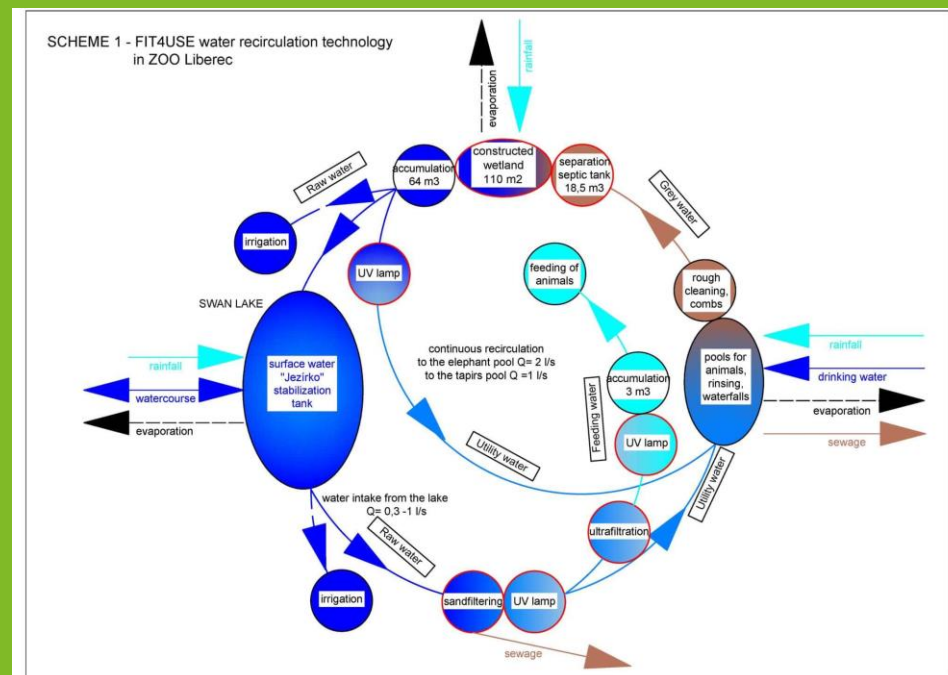
Koordinující příjemce: Technická univerzita v Liberci

Partneři projektu: Photon Water Technology, Zoo Liberec, Fundacio Solidaritat, Barcelona de Serveis Municipals, Universitat de Girona

Doba realizace projektu: 2023 – 2027

Webová stránka projektu: <https://zooliberec.cz/life/>

Projekt řeší opětovné využití různých druhů odpadních vod v centrech typu ZOO se zaměřením na ochranu vodních zdrojů. ZOO jsou oblasti s vysokou spotřebou vody a různými požadavky na kvalitu.



LIFE Adapt Brdy

Adaptace lesů v Brdské vrchovině na změnu klimatu

Koordinující příjemce: Vojenské lesy a statky ČR, s.p.

Partneři projektu: Česká zemědělská univerzita v Praze – Fakulta lesnická a dřevařská, Výzkumný ústav lesního hospodářství a myslivosti, v. v. i., Staatsbetrieb Sachsenforst

Doba realizace projektu: 1. 1. 2023 – 31. 12. 2027

Webová stránka projektu: <https://adaptbrdy.czu.cz/cs>

Hlavním cílem projektu LIFE Adapt Brdy je **adaptace lesních porostů na změnu klimatu** na území Brdské vrchoviny (území bývalého vojenského prostoru), **zvýšení jejich schopnosti odolávat biotickým a abiotickým faktorům**. Důležitá je také **replikace dobré praxe přírodě blízkého managementu v jiných lokalitách** ve střední Evropě. Projekt úzce souvisí se Strategií EU pro přizpůsobení se změně klimatu a Lesní strategií EU do roku 2030.

Hlavní činnosti

Úprava druhové skladby – přestavba smrkových monokultur na bohatě strukturované lesy.

Podpora retenční vody, revitalizace nadměrného odvodnění porostů a lesní cestní sítě.

Přenos dobré praxe

10 demonstračních ploch, na kterých jsou uplatňovány a demonstrovány kroky k přechodu na výběrný způsob hospodaření v jejich různých fázích.

Pořádání školení, seminářů, workshopů a exkurzí.

Přírodě blízký způsob hospodaření v Brdech

101074436
LIFE21-CCA-CZ-LIFE Adapt Brdy
LIFE-2021-SAP-CLIMA

Více info na
adaptbrdy.czu.cz

Hlavní cíle

Hlavní cíle mezinárodního projektu LIFE Adapt Brdy jsou:

- Přizpůsobit lesní porosty na území Brdské vrchoviny klimatickým změnám.
- Zvýšit jejich schopnost odolávat biotickým a abiotickým činitelům.
- Replikovat osvědčené postupy na dalších lokalitách ve střední Evropě.

Nástroje k dosažení cíle

Koncepte mysliveckého hospodaření

Myslivost jako nástroj pěstování lesa

Rámcové směrnice hospodaření

Základní hospodářská doporučení zpracovaná na úrovni porostního typu cílového hospodářského souboru

Metodika pro lesníky

Přestavby smrkových monokultur na bohatě strukturované lesy způsobem přírodě blízkého hospodaření bez tvorby holých sečí

Hlavní činnosti

Optimalizace stavů spárkaté zvěře na únosnou míru pro dané lesní ekosystémy.

Konceptní rozčlenění a zpřístupnění lesních porostů pro jejich šetrné obhospodařování.

Studie retenční vody

Konceptní řešení pro území Brd obhospodařované VLS ČR, s.p.

Řešitelé projektu

VLS
VOJENSKÉ LESY A STATKY ČR, s.p.

CZU
ČESKÁ ZEMĚDĚLSKÁ UNIVERZITA V PRAZE

Výzkumný ústav lesního hospodářství a myslivosti, v. v. i.

Sachsenforst

Přidružení partneři



LIFE DoubleDecker

BUILD UP Skills - Restart národních platforem a plánů

Koordinující příjemce: SEVEN, The Energy Efficiency Center, z.ú. (SVN)

Partneři projektu: VIAEUROPA Competence Centre s.r.o. (VIA), Nadace pro rozvoj architektury a stavitelství (ABF), Česká komora autorizovaných inženýrů a techniků činných ve výstavbě (CKI), Fakulta stavební Českého Vysokého Učení Technického v Praze (CVUT), Česká rada pro šetrné budovy (CZG), Slovenská inovačná a energetická agentúra (IEA), Ústav vzdelávania a služieb (UVS), Zväz stavebných podnikateľov Slovenska (ZSPS)

Doba realizace projektu: 2022 – 2024

Webová stránka projektu: <https://database.craftedu.eu/cs/about>

Cílem projektu DoubleDecker je, v rámci iniciativy Build Up Skills (BUS), vytvořit strategický podklad transformace stavebnictví v České republice a na Slovensku. Dalším cílem projektu DoubleDecker je dosáhnout podpory navržených v Roadmaps opatření ze strany relevantních organizací v České republice a na Slovensku.



Děkuji za pozornost.

Financováno z projektu LIFE for Czechia (ID projektu 101101830)



The future is green. The future is *Life*
Discover the EU's new LIFE programme for the environment and climate action



Ministerstvo životního prostředí



@mzpcr



@ministerstvo_zp



Ministerstvo životního prostředí



@ministerstvozivotnihoprostredi