

Přinášíme vám výběr projektů, které můžete navštívit během cestování po České republice. Jedná se například o:



opravené památky



nové cyklostezky a naučné stezky



renovovaná náměstí a návsi



rozšířená muzea a galerie



rekonstruované parky a hřiště



Spolufinancováno  
Evropskou unií



MINISTERSTVO  
PRO MÍSTNÍ  
ROZVOJ ČR

díky podpoře z evropských fondů se v České republice od roku 2004, kdy jsme vstoupili do Evropské unie, zrealizovalo více než **150 000 projektů**.

**Ty přispívají k lepší kvalitě života v českých regionech:**

- opravují a staví se silnice a železnice,
- pořizují se nové dopravní prostředky MHD,
- zlepšuje se životní prostředí,
- podporují se rekonstrukce škol a školek,
- podporuje se výzkum a vývoj na univerzitách nebo inovace ve firmách.



Váš rozcestník o EU

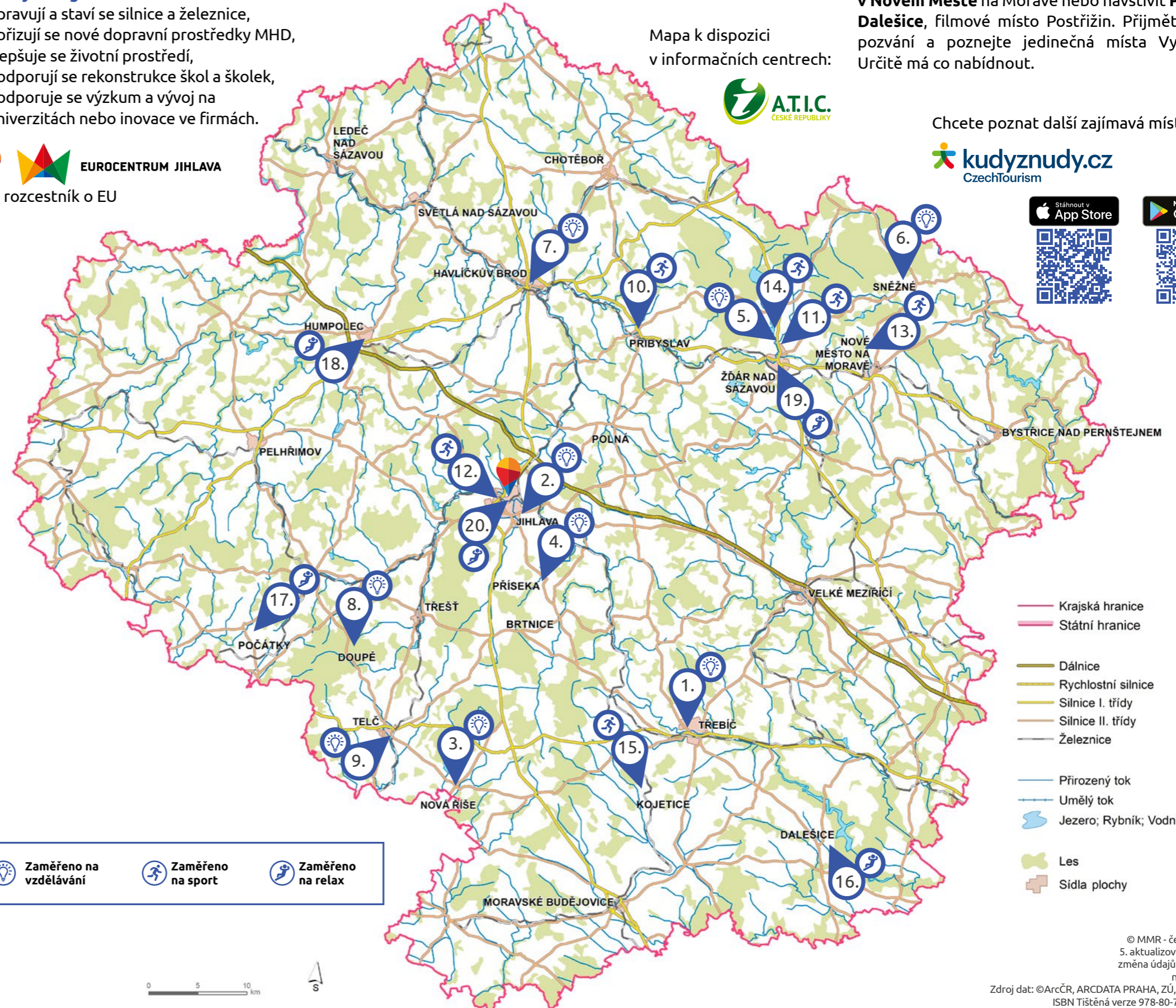
**Projekty pomáhají také:**

- matkám po rodičovské dovolené s návratem do práce,
- lidem po 50. roce věku s lepším uplatněním na trhu práce,
- seniorům s řadou aktivit,
- menšinám, či handicapovaným spoluobčanům.

Mapa k dispozici  
v informačních centrech:



Chcete poznat další zajímavá místa v ČR?



**KDE fondy EU pomáhají**

**Tipy na výlety PO KRAJI VYSOČINA**

**EDICE 2024**

**1. Památky UNESCO Třebíč**  
Třebíčský zámek, bazilika sv. Prokopa i židovská čtvrť jsou součástí komplexu památek UNESCO. Zámecká expozice nabízí pohled do historie i detailů života v regionu.

- komplexní obnova zámecké budovy přístupová cesta k bazilice zřízení židovského muzea

vstupné na prohlídky 2 hod. [49.2168911N](#) [15.8735308E](#)  
[www.visittrebic.eu](#)

**6. Dům přírody Žďárských vrchů Krátká, Sněžné**  
Expozice se věnuje vývoji místní krajiny a přírody v obdobích před příchodem člověka, během středověké kolonizace, rozvoje místního průmyslu, kolektivizace, ale nabízí i pohled do budoucna.

- vybudování návštěvnického střediska expozice o krajině a přírodě

vstupné 1 hod. [49.6421147N](#) [16.0964256E](#)  
[www.dumprirody.cz/zdarskevrchy](#)

**11. Naučná stezka kolem Zelené hory**  
Stezka nabízí dva naučné-vyhlídkové okruhy, první okolo Bránského (2,3 km) a druhý kolem Konventského rybníka (2,6 km), které jsou vybaveny vyhlídkovými a odpočinkovými místy s mobiliářem.

- obnovení a rozšíření původní stezky zřízení odpočinkových míst osazení informačních tabulí

zdarma 2 hod. [49.5824136N](#) [15.9359536E](#)  
[www.zdarns.cz](#) [www.zamekzdar.cz](#)

**NOVINKA 16. Pivovar Dalešice**  
Tradice vaření piva zde sahá až do 17. století. Místo je známé i z filmových Postřižín. Ve zrekonstruovaném objektu dnes najdete Muzeum rakousko-uherského pivovarnictví.

- nové technologické vybavení zefektivnění výroby a distribuce výrobků

vstupné na prohlídky 1,5 hod. [49.1308800N](#) [16.0798894E](#)  
[www.pivovar-dalesice.cz](#)

**2. ZOO pěti kontinentů Jihlava**  
V zoo můžete navštívit pět kontinentů za jediný den. Je zde k vidění přes 270 druhů exotických zvířat a řada expozic, např. Tropický pavilon nebo africká vesnice Matongo.

- výstavba 6 nových pavilonů v duchu procházky pěti kontinentů planety

vstupné 2 hod. [49.3966286N](#) [15.5995914E](#)  
[www.zoojihlava.cz](#)

**7. Přírodovědné centrum a planetárium (3D kino) Havlíčkův Brod**  
Centrum v ZŠ Nuselská disponuje planetáriem, promítacím sálem s 3D projekcí i zahradou se skleníkem a nabízí večerní či víkendové programy pro veřejnost.

- výstavba přírodovědného centra na ZŠ učebny přírodních věd a jazyků multifunkční učebna s 2D /3D projekcí

vstupné 1 hod. [49.6153983N](#) [15.5809897E](#)  
[www.zsnuselska.cz](#)

**12. Sportovně relaxační centrum Český mlýn, Jihlava**  
Sportovně relaxační oblast podél pravého břehu řeky Jihlavy nabízí dráhu pro in-line bruslení, cyklostezku, dětské hřiště a skatepark. Najdete zde i prostor pro pétanque a venkovní posilovací stroje.

- stavba oddechového a sportovního centra vybudování stezky pro pěší, cyklisty a in-line vybudování dětského hřiště a skateparku

zdarma 2 hod. [49.4063056N](#) [15.5774767E](#)  
[www.jihlava.cz](#)

**17. Naučná stezka k pramenům Počátek a okolí**  
Stezka provádí od počátku pramenů okolních studánek, potoků a rybníků. Procházka dlouhá 12 km s několika zastaveními vás zavede k pramenům s výjimečnými účinky.

- vybudování naučné stezky úprava okolí kaplí a altánu turistické značení trasy, infotabule

zdarma 2-4 hod. [49.2628014N](#) [15.2500533E](#)  
[www.pocatky.cz](#)

**NOVINKA 3. Klášter v Nové Říši**  
Původně ženský klášter, jehož nejvýznamnější stavbou je kostel sv. Petra a Pavla z druhé poloviny 17. století se vzácnými interiérovými prvky, a klášterní knihovna s více než 20 000 svazky.

- obnova kláštera zpřístupnění Křížové chodby a zahrady zkvalitnění stávajících expozic

vstupné 1 hod. [49.1394264N](#) [15.5648803E](#)  
[www.klasternovarise.cz](#)

**8. Hrad Roštejn**  
Příroda, historie, krásné výhledy – pro každého něco! Pozdně gotický hrad se zvedá na skalnatém vrchu ve výšce 677 m n. m. v romantické krajině Javoříckých vrchů u vsi Doupě.

- stavební obnova a regenerace hradu vytvoření nových expozic

vstupné 1 hod. [49.2519644N](#) [15.4261217E](#)  
[www.hrad-rostejn.cz](#)

**13. Sportovní trasy na Novoměstsku**  
Stezky navazují na tradici MTB závodění. Najdete zde trasy různých obtížností - nenáročné, zábavné a bezpečné stezky pro děti, stezky pro handikapované i náročné traily pro zkušené bikery.

- vybudování sítě tras pro horská kola, nordic walking a track running vznik 1 singletracku i pro vozíčkáře

zdarma 3 hod. [49.5788303N](#) [16.0508003E](#)  
[www.vysocina.bike](#)

**18. Park Stromovka v Humpolci**  
Městský park s dětským hřištěm, kavárnou a pamětní deskou, kterou věnovali občané města Humpolce nejslavnějšímu přistěhovanci – Hliníkovi.

- obnova městského parku a odpočinkových ploch vybudování dětského hřiště

zdarma 1 hod. [49.5438206N](#) [15.3568533E](#)  
[www.platfomahumpolec.cz](#)

**4. Muzeum autíček zámek Příseka**  
Unikátní muzeum v nově zrekonstruovaném zámku Příseka připomíná hračky, se kterými jste si hráli jako malí. Přípravena je expozice plná zajímavostí, raritních modelů a překvapení.

- rekonstrukce historického objektu vznik muzea modelů aut ukazující vývoj odvětví až po současnost

vstupné 1 hod. [49.3389828N](#) [15.6468658E](#)  
[www.muzeumauticek.cz](#)

**9. Zámek Telč**  
Památka UNESCO patří mezi klenoty moravské renesanční architektury. Unikátně zachované exteriéry doplňují překrásné interiéry, zahrnující původní gotické části i honosné renesanční sály.

- technická a stavební obnova zámku zpřístupnění nových prostor nové prohlídkové trasy

vstupné 1 hod. [49.1853756N](#) [15.4513825E](#)  
[www.zamek-telc.cz](#)

**14. Rekreační areál Pilák**  
Rekreační areál u Pilské nádrže nabízí různé sportovní vyžití pro děti i dospělé – víceúčelové hřiště, fitpark, nordic walking, minigolf, discgolf, ping pong, půjčení lodí a šlapadel a další.

- vytvoření volnočasového areálu vybudování další pěší trasy v blízkosti Zelené hory

zdarma 3 hod. [49.5901031N](#) [15.9313269E](#)  
[www.pilak.cz](#)

**19. Park Farská humna Žďár nad Sázavou**  
Vícegenerační park se nachází kolem břehu řeky Sázavy a nabízí odpočinek obyvatelům města i návštěvníkům. Součástí areálu jsou pěší a cyklistické trasy vhodné i pro in-line bruslení.

- vytvoření plochy parkové a sadové zeleně vytvoření pěších tras a napojení na cyklostezky revitalizace území

zdarma 1 hod. [49.5623161N](#) [15.9364631E](#)  
[www.zdarns.cz](#)

**5. Poutní kostel sv. Jana Nepomuckého na Zelené hoře**  
Národní kulturní památka zapsaná na Seznamu světového dědictví UNESCO. Patří mezi nejvýznamnější stavby barokní gotiky architekta Jana Blažeje Santiniho-Aichela.

- obnova národní kulturní památky zapsané na Seznam UNESCO obnova poutní louky

vstupné na prohlídku 1,5 hod. [49.5802067N](#) [15.9419319E](#)  
[www.zelena-hora.cz](#)

**10. Cyklostezka Přibyslav Sázava**  
Dlouhá bezmála 9 km vede po staré zrušené železniční trati z Přibyslavi do Sázavy. Trasa je bez kopců, celkové převýšení dosahuje pouze 56 metrů. Je vhodná pro cyklisty a in-line bruslaře.

- výstavba cyklostezky za využití drážního tělesa zrušené železniční dráhy

zdarma 2 hod. [49.5693856N](#) [15.7579347E](#)  
[www.kzmpribyslav.cz](#)

**15. Cyklostezka Jihlava Třebíč - Raabs**  
Cyklotrasa prochází krajinou Vysočiny až do rakouského městečka Raabs. Vede převážně po polních a lesních cestách či zklidněných komunikacích, je tedy bezpečná a vhodná pro rodiny.

- postupné budování cyklostezek až na hranici následně propojení úseků do jedné cyklotrasy návaznost na systém rakouských stezek

zdarma 5 hod. [49.1591800N](#) [15.8211519E](#)  
[www.jihlava-trebic-raabs.cz](#)

**20. Kostel sv. Jakuba Většího Jihlava**  
Největší jihlavský kostel, vysvěcený již roku 1257, uchovává ve svém interiéru několik jedinečných artefaktů. Dominantou jsou dvě věže, z nichž jedna je vyhlídková.

- rekonstrukce krovu a pláště střechy hl. lodí a presbytáře kostela

vstupné 1 hod. [49.3951489N](#) [15.933769E](#)  
[www.svjakub.cz](#)

Foto: archiv MMR, pokud není uvedeno jinak

**KDE fondy EU pomáhají**

**Tipy na výlety**

**PO KRAJI VYSOČINA**

**EDICE 2024**

Zaměřeno na vzdělávání	Zaměřeno na sport	Zaměřeno na relax
Co bylo podpořeno z fondů EU	Časová náročnost	Bezbariérový vstup
Vstupné	Vhodné pro rodiny	Možnost parkování
Blíže informace		
GPS souřadnice z mapy.cz		

Podívejte se na náš web **kdefondyEUpomahaji.cz**

kde najdete:

- Tipy na výlety
- Regionální akce
- Dny otevřených dveří dveří na projektech podpořených z fondů EU

Chcete vědět, co všechno bylo v ČR podpořeno z evropských fondů? Navštivte **www.mapaprojektu.cz**

[www.facebook.com/KDEfondyEUpomahaji](#)

[www.instagram.com/KDEfondyEUpomahaji](#)