

INFODEN

Interreg CENTRAL EUROPE 2021-2027

3. výzva

Stella Horváthová

Infoden 11/1/2024, online

Odbor evropské územní spolupráce



účast
9 států EU

80% EFRR
míra spolufinancování pro
PARTNERY

+ Dotace ze SR při splnění
podmínek

Priorita	mil. EUR EFRR
P1	62
P2	104
P3	21
P4	21
Celkem	208

P1 - Inteligentnější
střední Evropa díky
spolupráci



SC 1.1 Posílení inovačních
kapacit

SC 1.2 Posílení schopností
pro inteligentnější
specializaci, průmyslové
změny a podnikání

P2 - Zelenější střední
Evropa díky spolupráci



SC 2.1 - Podpora přechodu na
uhlíkově neutrální střední
Evropu

SC 2.2 - Zvýšení schopnosti
přizpůsobit se změně klimatu

SC 2.3 Podpora oběhového
hospodářství

SC 2.4 - Ochrana životního
prostředí

SC 2.5 - Podpora městské
mobility šetrné k životnímu
prostředí

P3 - Propojenější
střední Evropa díky
spolupráci



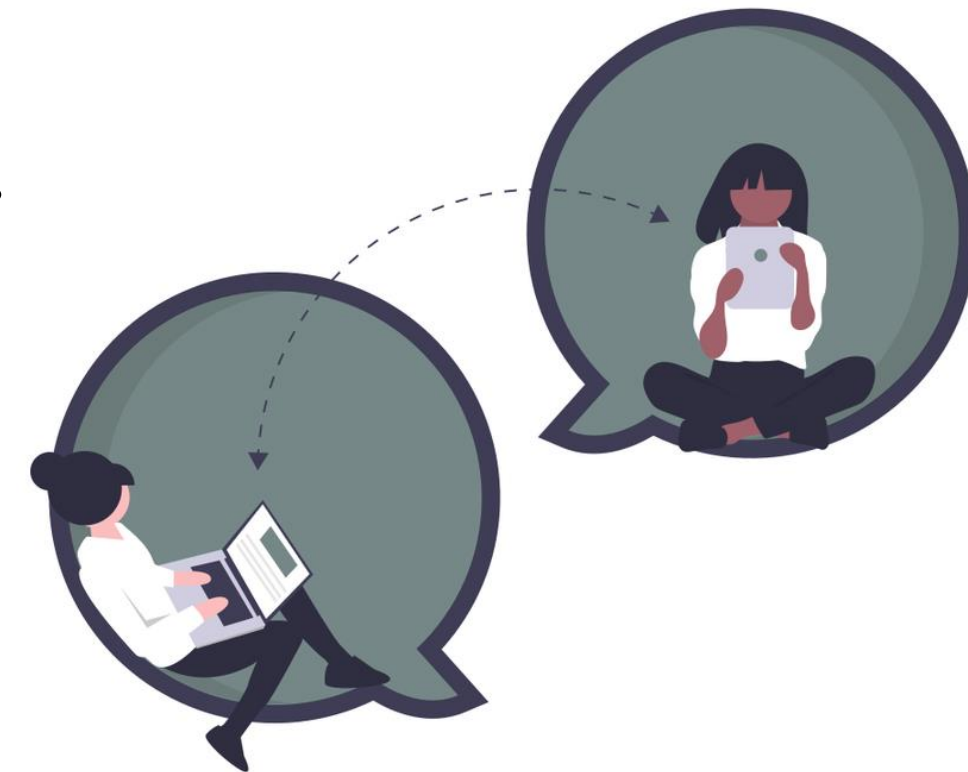
SC 3.1 - Zlepšení
dopravního propojení mezi
středoevropskými
venkovskými a okrajovými
regiony

P4 - Lepší správa věcí
veřejných pro
spolupráci ve střední
Evropě



SC 4.1 - Posílení správy
pro integrovaný územní
rozvoj

- Interreg CENTRAL EUROPE podporuje nadnárodní spolupráci mezi veřejnými a soukromými institucemi
- Nadnárodní projekt vyžaduje partnerství alespoň 3 partnerů z nejméně 3 zemí (alespoň 2 z oblasti střední Evropy)



- Spolupráce
- Akční plány
- Pilotní akce
- Řešení

- Lepší rozvoj politik, lepší vědomosti a více změn
- Více znalostí a kapacit, přenos a výměna znalostí
- Lepší koordinovaná spolupráce a lepší řízení na různých úrovních
- Odstraňování překážek
- Nové nebo lepší služby
- Změna chování
- Pákový efekt veřejných a soukromých finančních prostředků

Způsobilost partnerů

Veřejné instituce >> z veřejného sektoru obvykle 2/3 partnerů

Soukromé instituce

Evropské seskupení pro územní spolupráci

mezinárodní organizace

partneři mimo území CE

Přidejte se k 'Applicant Community'

<https://community.interreg-central.eu>

- Prohlížení 'project ideas'
- Vkládání vlastních 'project ideas'
- Vyhledávání partnerů
- Organizace schůzek
- Registrace na webináře



Výzvy 2021-2027

Výzva	Schválených projektů celkem/ z toho projektů s účastí ČR	Partnerů z ČR	Ve výzvách přiděleno (mil. EUR ERDF)
1.) 2021/2022	53/30	50, z toho 5 LP	99,0
2.) 2023*	47/29	45, z toho 2 LP	76,0* (původní odhad 60,0)
3.) 2024*			10,0 - 15,0*
4.) 2025*			?
5.) 2026* (??)			??

**) indikativní údaje*

*Přehled schválených projektů 1. výzvy je zveřejněn na <https://www.interreg-central.eu/project-gateway>
224,6 mil. EUR ERDF na období 2021-2027, z toho cca 217,8 na projekty*

2. výzva, 3. výzva

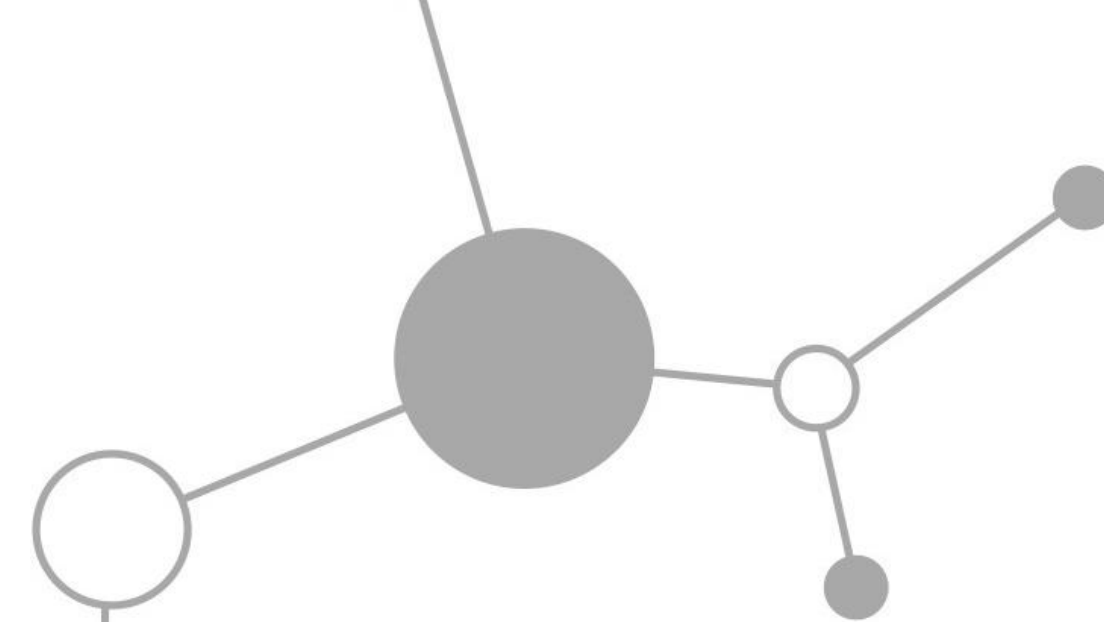
Časový plán

31. leden 2024 > schválení projektů 2. výzvy
a ROZHODOVÁNÍ O 3. VÝZVĚ - jestli budou
podpořeny tzv. *small-scale projects* anebo jiné



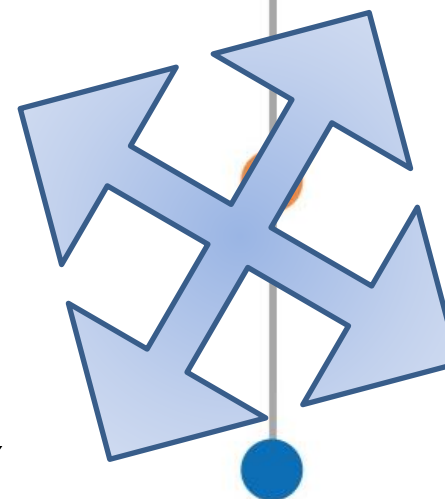
*Potřeba potlačit rozdíly mezi městskými
a venkovskými oblastmi a posílit územní
soudržnost*

*Vytvořit nové příležitosti pro místní
obyvatelstvo a ekonomiku*



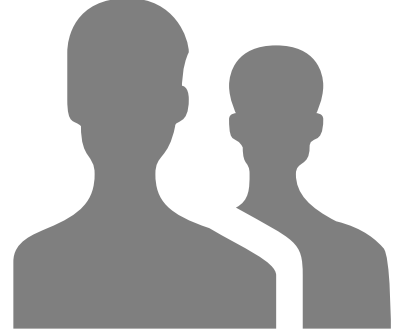
březen až květen 2023: probíhala 2. výzva

2. polovina 2024: vyhlášení 3. výzvy



*Zajistit větší atraktivitu pro život
a práci v periferních
a venkovských oblastech*

Výhled pro 3.výzvu „small-scale projects“



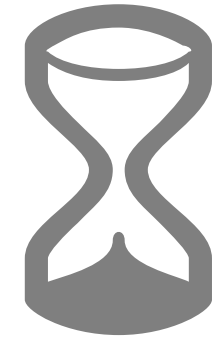
Partnerství

doporučený počet
3 až 6 partnerů



Rozpočet

cca 0,4 až 0,8 mil. EUR rozpočet
projektu
(cca 15-25 projektů schválených)



Trvání

trvání 12 - 30 měsíců

Aplikační balíček - bude zveřejněn při vyhlášení výzvy

Interreg Programme

Cíl

Interreg Programme kapitola 6 a annex 3

- Snaha o řešení demografických změn a úbytku populace, hospodářského poklesu, slabé dostupnosti služeb
- Středem zájmu mají být odlehlé a venkovské oblasti
- Uplatnit principy: Territorial Agenda 2030, EU Rural Pact and Action plan -> dosáhnout silnější, odolnější, lépe propojené a ekonomicky schopné venkovské oblasti

Výhled pro 3.výzvu

Hlavní myšlenka

- otestovat inovativní přístupy k zatraktivnění okrajových a venkovských oblastí („small places“)
- přístupy se zaměří na **posílení zapojení občanů na podporu řádné správy věcí veřejných** prostřednictvím procesů sociálního začleňování, na **podporu socioekonomické transformace** rozvojem lidského kapitálu a na podněty ke změnám chování s cílem **podpořit zelenější střední Evropu.**
- výzva by měla být řešena prostřednictvím integrovaných přístupů, a to prostřednictvím nadnárodní spolupráce
- do projektů by měly být zapojeny místní a regionální orgány a nevládní stakeholdři, včetně občanů; s cílem zabývat se místními potřebami

/Toto zaměření na malá místa je rovněž v souladu s politikami a doporučeními na úrovni EU:

8. Zpráva o soudržnosti zdůrazňuje potřebu zapojit místní aktéry s cílem odstranit rozdíly mezi městy a venkovem, které vedou k hospodářskému úpadku a úbytku obyvatelstva ve venkovských regionech, k vyšší nedůvěře EU vůči obyvatelům venkova atd.

Územní agenda 2030 a její pilotní akce "Na malých místech záleží" se zaměřuje na zásadní roli malých měst v rozvoji procesů integrovaného územního rozvoje ve vztahu k demografickým změnám.

Cílem Paktu a akčního plánu pro venkov, který je součástí dlouhodobé vize pro venkovské oblasti, je učinit venkovské oblasti atraktivnějšími prostory prostřednictvím místních řešení, která pomohou řešit místní dopady globálních výzev a řešit (územní) začlenění.

Dále projekt ESPON ESCAPE4, který doporučuje rozšířit cíle nad rámec ekonomického růstu, zejména se zaměřit na (územní) inkluzi/.

Výhled pro 3.výzvu

Tematický rozsah

- by měl být omezen na ty specifické cíle, které nabízejí vysoký potenciál pro řešení problémů vymezených výzvou ⇒ **SO 1.2** "Posilování dovedností pro inteligentní specializaci, průmyslovou transformaci a podnikání ve střední Evropě", **SO 2.3** "Podpora oběhového hospodářství", **SO 3.1** "Zlepšení dopravního propojení venkovských a okrajových regionů" a **SO 4.1** "Posílení správy pro integrovaný územní rozvoj“
- Projekty:
 - - velmi cílené; dosahovat hmatatelných, místně orientovaných výsledků s vysokou přenositelností a potenciálem rozšíření na úroveň politiky
 - - s důrazem na místní rozměr výsledků s jasnými přínosy pro místní komunity a účast občanů na podporovaných opatřeních
 - - mohou rovněž provádět přípravné práce pro iniciativy CLLD a ITI.

Programme Manual

- projekty by měly být schopny uplatňovat celý soubor typů výstupů programu
- neměly by být povoleny žádné investice přesahující 25 000 EUR a žádné náklady v rámci nákladové kategorie 6 "infrastruktura a stavební práce,,
- rozpočty projektů by měly ve velké míře využívat zjednodušené vykazování nákladů, aby se snížila administrativní zátěž (např. "40% paušální sazba" na osobní náklady by se mohla stát povinnou)

PŘÍKLAD PROJEKTU STANDARDNÍ VÝZVY

MECOG-CE

- Financováno v rámci SC 4.1 Posílení správy integrovaného územního rozvoje
- **Partnerství tvoří:** 4 města (Brno, Turín, Varšava, Ostrava), 2 univerzity, 1 orgán územního plánování (Berlín Braniborsko), 1 výzkumný ústav, 1 regionální sdružení
- ***Posílení spolupráce a řízení metropolí***

- ***Cílem*** řešení je:
 - odstranit bariéry mezi městskými a venkovskými oblastmi > zabývat se spoluprací města a jeho přirozeného zázemí jako společné aglomerace;
 - řízení a spolupráce v metropolitních oblastech prostřednictvím spolupráce mezi obcemi;
 - sdílení a inovace nástrojů integrovaného územního rozvoje a převádění těchto nástrojů do spolupráce ve správě;
 - Propojení 8 metropolitních regionů ve střední Evropě, z nichž každý využívá jiné nástroje: integrované územní investice, metropolitní instituce, integrovaná územní strategie, metropolitní územní plán, metropolitní systém ukazatelů atd.;
 - Budou vypracovány strategické a akční plány pro implementaci nástrojů a umožnění přenosu znalostí po celé střední Evropě

Technická podpora



VIDEO TUTORIALY

9 tematických a 5 technických tutorialů -> playlist YouTube.
Možnost zasílání pro předplatitele!



OSOBNÍ podpora

- Národní kontaktní místo - nadnarodni@mmr.cz



ONLINE podpora

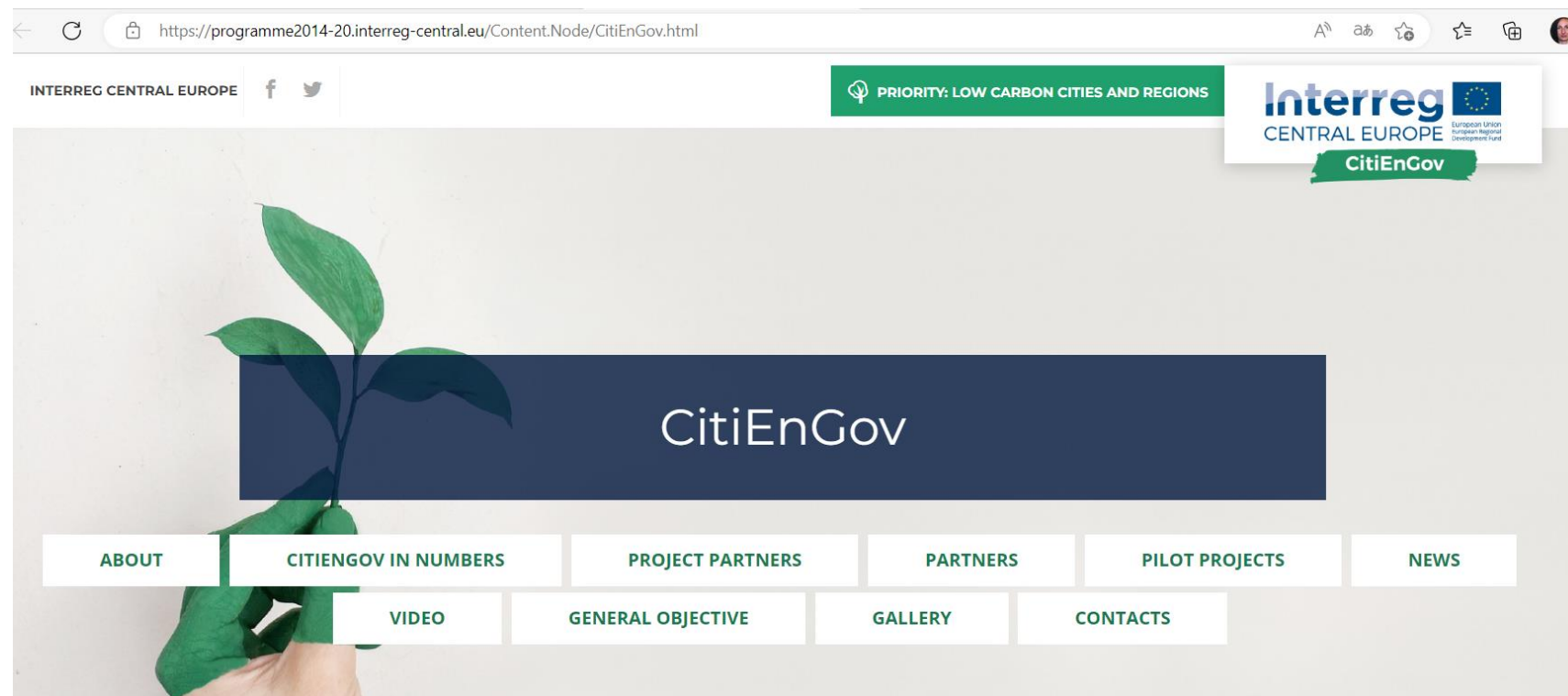
Frequently Asked Questions zveřejněny;

2 helpdesky: obecný helpdesk >> helpdesk@interreg-central.eu

Jems helpdesk >> jems@interreg-central.eu

Vyhledávání partnerů

- Vlastní síť partnerů (společně zapojeni i v jiných programech, např. Horizon 2020)
- Doporučení od stávajících kontaktů
- zapojení do diskusních skupin a členství (sociální sítě FB/Linkedin, v asociacích, sdruženích, platformách, pracovních skupinách)
- Hledání relevantních partnerů na internetu dle klíčových slov
- Kontakty příjemců z předešlých projektů na webové stránce programu
 - > pod hesly Projects / Past projects / Achievements „Explore projects from 2014-2020“
 - „PROJECTS“ - vše o projektech a kontakty na příjemce projektů



PROJECT PARTNERS	
ASOCIACE VÝZKUMNÝCH ORGANIZACÍ, Z.S. CONTACT PERSON MARIE KUBÁŇKOVÁ MARIEKUBANKOVA@GMAIL.COM	FH OÖ FORSCHUNGSUND ENTWICKLUNGS GMBH CONTACT PERSON MARGARETHE ÜBERWIMMER MARGARETHE.UEBERWIMMER@FH-STEYR.AT
CENTRO SERVIZI INDUSTRIE S.R.L. – POLO MESAP CONTACT PERSON PAOLO DONDO P.DONDO@ADVISOR.MESAP.IT	KATOWICKA SPECJALNA STREFA EKONOMICZNA A SA CONTACT PERSON ŁUKASZ GÓRECKI LGORECKI@SILESIA-AUTOMOTIVE.PL
STEP RI ZNANSTVENO TEHNOLOGIJSKI PARK SVEUČILIŠTA URJECI D.O.O. CONTACT PERSON MARIO VUKELIĆ MARIO.VUKELIC@UNIRI.HR	CLUSTER MECHATRONIK & AUTOMATION MANAGEMENT GGMBH CONTACT PERSON ANTONIA LIEBL ANTONIA.LIEBL@CLUSTER-MA.DE

Interreg
CENTRAL EUROPE



Co-funded by
the European Union

Joint Secretariat
Interreg CENTRAL EUROPE Programme

www.interreg-central.eu

info@interreg-central.eu

+43 1 8908088-2403

facebook.com/InterregCE



Ministerstvo pro místní rozvoj



Odbor evropské územní spolupráce



kanceláře: Vinohradská 46, Praha

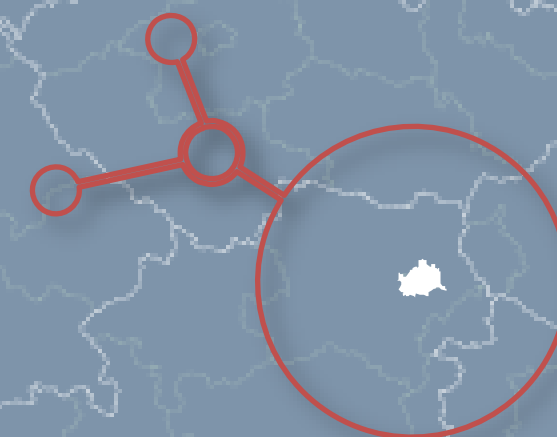
nadnarodni@mmr.cz



www.dotaceEU.cz / Programové období 2014-2020 / Programy
/ Programové období 2021-2027 / Programy



[@Interreg_CZ](https://twitter.com/Interreg_CZ)



[Linkedin.com/in/interregce](https://linkedin.com/in/interregce)

twitter.com/InterregCE

Youtube.com/c/interregcentraleurope

Instagram.com/interregce