

*INFODEN*

# Interreg CENTRAL EUROPE 2021-2027

## 2. výzva

Stella Horváthová

Odbor evropské územní spolupráce

Infoden pro zájemce 3. 3. 2023

Ministerstvo pro místní rozvoj, AVI

# Interreg CENTRAL EUROPE 2021-2027



**9** států (z toho Německo a Itálie - část území)

**3** partneři >> minimum  
(ze 3 států, ze kterých 2 jsou  
z programového území CE)

**4** priority

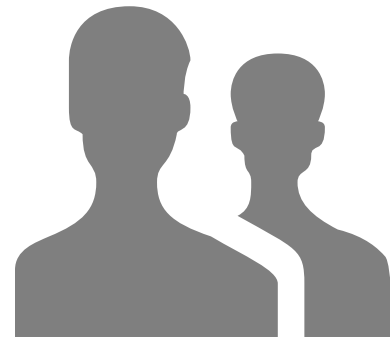
**9** specifických cílů programu

**224** mil. EUR ERDF

**80%** spolufinancování z ERDF

V ČR na 20% vlastních zdrojů možnost získat  
dotace ze státního rozpočtu při splnění podmínek

# Požadavky na projekty ve 2.výzvě



## Partnerství

doporučený počet 5 až 12 partnerů



## Rozpočet

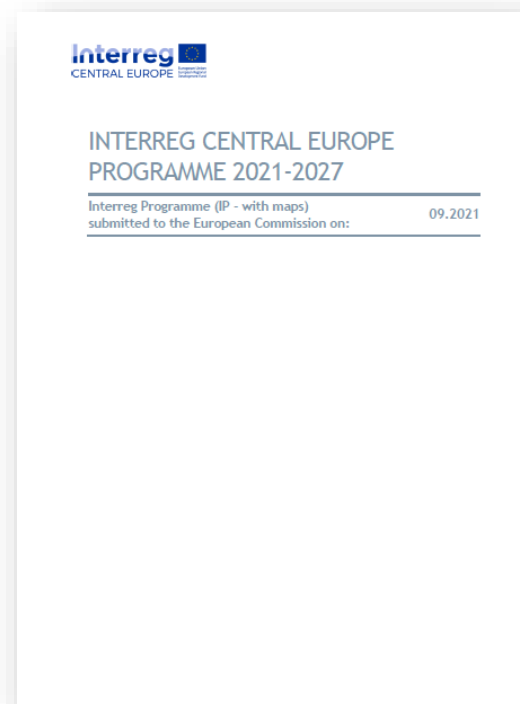
cca 1,2 až 1,9 mil. EUR ERDF



## Trvání

pokud možno trvání do 30 měsíců

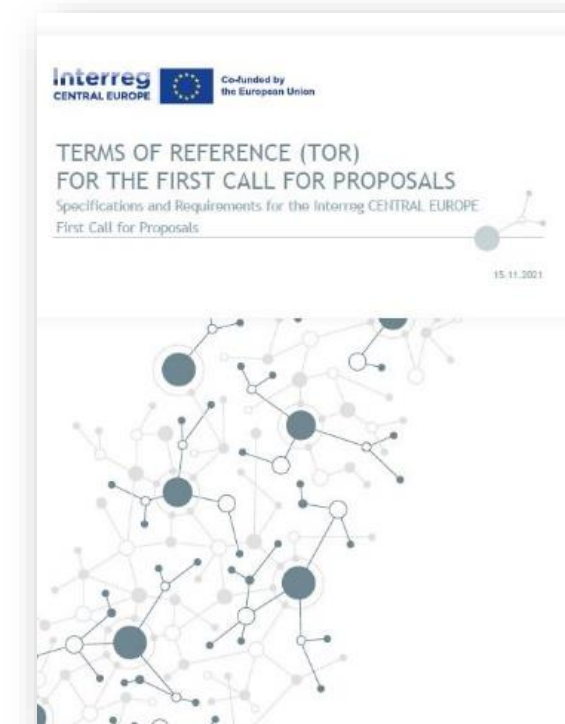
## Dokumentace



## Interreg Programme

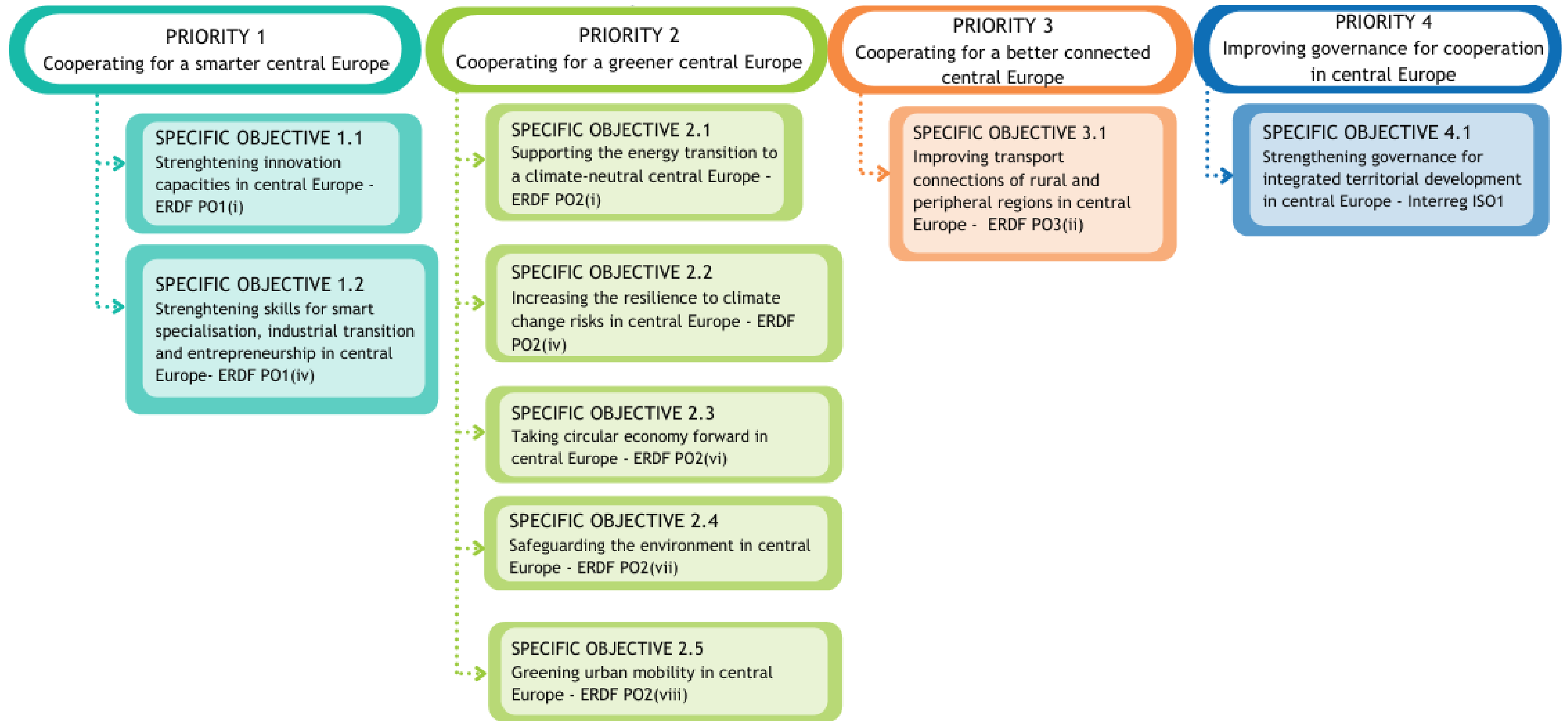


## Programme Manual



## Application Package

# 4 Priorities and 9 Specific Objectives\*



# Výzvy 2021-2027

Výzva	Schválených projektů celkem/ z toho projektů s účastí ČR	Partnerů z ČR	Ve výzvách přiděleno (mil. EUR ERDF)
1.) 2021/2022	53/30	50, z toho 5 LP	99,0
2.) 2023			60,0*
3.) 2024*			10,0*
4.) 2025*			35,0*
5.) 2026*			10,0*

\*) indikativní údaje

Přehled schválených projektů 1. výzvy je zveřejněn na <https://www.interreg-central.eu/project-gateway>  
Jsou schváleny s podmínkami, nadále probíhá zpracování podmínek do projektů  
**224,6 mil. EUR ERDF na období 2021-2027, z toho cca 217,8 na projekty**

Specifické cíle 1.1, 2.2, 2.3, 2.4 a 4.1 jsou po 1.výzvě výrazněji pokryté z hlediska tematického tj. oblastí podle IP.  
Specifické cíle 1.1, 2.3 a 4.1 zároveň vykazují poměrně vysokou míru plnění z hlediska cílových progr. indikátorů.

# Způsobilost partnerů

## Veřejné instituce

→ veřejné orgány a jejich příspěvkové organizace, veřejnoprávní subjekty. LP běžně.

## Soukromé instituce

→ soukromé subjekty s právní subjektivitou. Mohou být LP, po kontrole finanč.kapacity.

## Evropské seskupení pro územní spolupráci

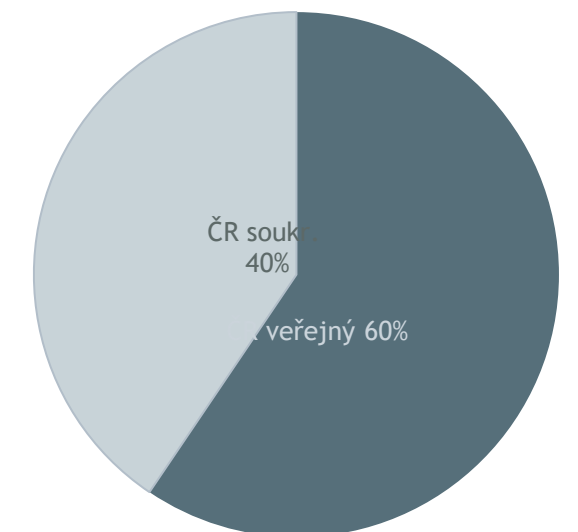
→ způsobilé jako jediný příjemce za podmínky, že splňuje minimální požadavky na nadnárodnost stanovené programem. Může se účastnit také jako standardní partner.

## mezinárodní organizace

→ způsobilá jako projektový partner. Účastní se za přísnějších podmínek.

## partneři mimo území CE (zdůvodnění, kontrakt s členským státem)

*partneři v období 2014-2020*



# Application form offline template



- PDF soubor obsahuje podrobný návod jak vyplnit projektovou žádost
- Word soubor umožňuje obeznámit se s přehledem sekcí, které jsou v Jems

## Past calls

Our first call for proposals was open from 15 November 2021 to 23 February 2022.

On 15 December 2022, the programme monitoring committee selected 53 new transnational co-financing of nearly 100 million Euros from the European Regional Development Fund (ERDF).

[Revisit the first call process](#)

## Upozornění!

Projektové žádosti se odevzdávají pouze prostřednictvím Jems

# PŘÍKLAD PROJEKTU Z OBDOBÍ 2014-2020 PRIORITA 'PŘÍRODNÍ A KULTURNÍ ZDROJE'



## AMIIGA, Trvání 09/2016 - 10/2019, Rozpočet 2,9 mil. EUR

- Cíl: Zlepšení kvality povrchové vody a zvýšení kapacity veřejných orgánů při rozhodování v oblasti povrchových vod s důrazem na oblast brownfieldů
- Příprava strategie řízení a dlouhodobého plánů řízení, které řeší znečištění znečištěných povrchových vod ve specifických oblastech (*functional urban areas - FUA*), lepší monitoring zdrojů znečištění, hledání ohnisek zdrojů znečištění + návrh opatření. Ve FUA se projevuje vliv zdrojů znečištění ze *city core* do *hinterlands* a vice versa
- Využití inovativních biomateriálů pro rozklad/odbourávání nebezpečných látek; Partneri → HR: Univerzita Zahřeb/Fakulta stav.inženýrství; CZ: Město Nový Bydžov, TU Liberec; PL: Město Jaworzno, Ústav pro těžbu; SI: Ústav pro geol.výzkum, Vodárny a kanalizace Ljubljana; DE: Město Stuttgart; IT: Město Parma, Region Lombardie, Polytech.univerzita Miláno
- 7 pilotních aktivit: v ČR v N. Bydžově (zóna býv.Kovoplast-u) → odběr vzorků, laboratorní testování znečištění chlorovaným uhlovodíkem, monitorování tras podz. vod, odzkoušení technol.postupu - úprav podz. vod biologicky šetrnou metodou (vrty, aplikace různých látek do ohnisek). Původní znečištění podzemních vod způsobilo nezodpovědné zacházení s odmašťovadly. Znečištění v řádu stotisíců mikrogramů, které bylo v epicentru toho znečištění, se podařilo snížit a to někdy na desítky, maximálně stovky mikrogramů na litr



# PŘÍKLAD PROJEKTU Z OBDOBÍ 2014-2020 PRIORITA 'NÍZKOUHLÍKOVÉ HOSPODÁŘSTVÍ'

## EfficienCE, Trvání 04/2019 - 03/2022, Rozpočet 2,4 mil. EUR

Partneři: Stadt Leipzig (vedoucí partner), Leipziger Verkehrsbetriebe GmbH, Plzeňské městské dopravní podniky + 9 partnerů z Polska, Rakouska, Slovinska, Maďarska, Itálie

Název a cíl projektu: Energetická účinnost v infrastruktuře veřejné dopravy

- Zvýšení energetické účinnosti (EE) a dosažení výraznějšího podílu využití obnovitelných zdrojů (RE) v infrastruktuře veřejné dopravy (PT); snaha o plnění EU Renewable Energy Directive (nárůst ze současných 6,3 % RE v dopravě regionu střední Evropy na 10% do r. 2020)

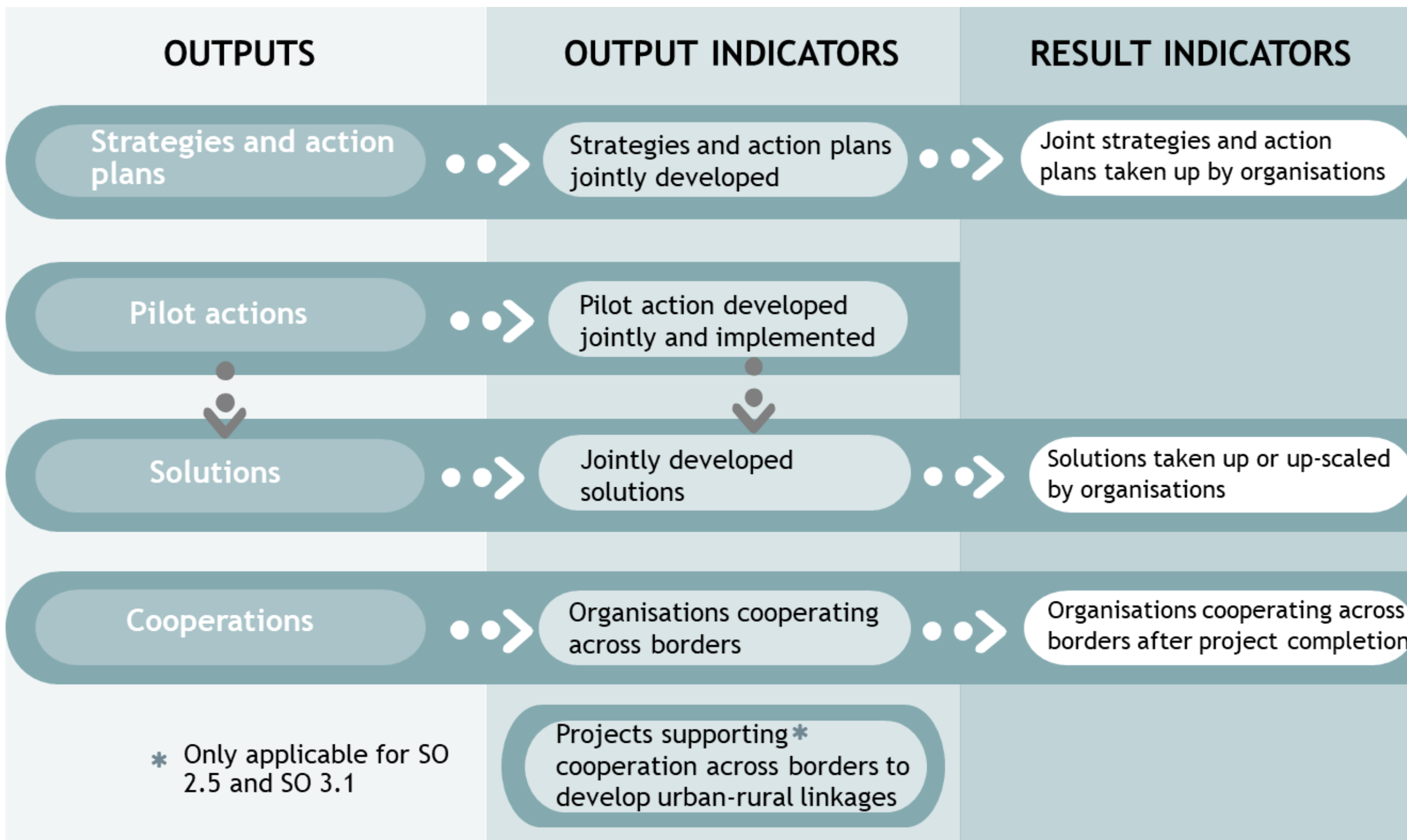
## Výstupy:

- Strategie a inovativní přístupy pro plánování, financování a využití EE v PT, včetně nových metod databázového plánování (např. katastr PT v Leipzig, koncept integrace RE do infrastruktury nabíjecích stanic e-busů v Bergamo);
- Pilotní akce: zavádění nových energií šetřících technologií např. integrace RE do metro stanic (Wien) & trolejbusových dep (Gdynia), úprava podružné stanice na multifunkční (Maribor), nové technologie ukládání rezervní energie (Plzeň)



# VÝSTUPY/VÝSLEDKY

## MĚŘENÍ VÝKONU NA ZÁKLADĚ INDIKÁTORŮ



- ✓ Každý typ výstupu má odpovídající indikátor výstupu
- ✓ ..který je většinou propojený s indikátorem výsledku
- ✓ Výstupy a jim odpovídající indikátory jsou popsány v annex 6 programového manuálu

# INDIKÁTORŮ



## Indikátory výstupů:

- “Organisations cooperating across borders” - indikátor **povinný pro všechny projekty**
- “Projects supporting cooperation across borders to develop urban-rural linkages” - indikátor **povinný pro všechny projekty v SO2.5 a SO3.1**, mohou být uplatněny jen v těchto SO
- “Jointly” znamená zapojení institucí z nejméně dvou členských zemí - k tomu, aby mohly být zahrnuty ke *strategiím/akčním plánům, pilotním aktivitám a 'solutions'*

### TYPES OF OUTPUTS

- Cooperations
- Strategies & action plans
- Pilot actions
- Solutions

### TYPES OF RESULTS

- Improved policy development, learning and change
- Increased knowledge and capacity, knowledge transfer and exchange
- Better coordinated cooperation and enhanced governance at different levels
- Reduced barriers
- New or better services
- Behavioural change
- Leverage of public and private funds

# TYPY VÝSTUPŮ

## KAPITOLA 1.3.3. >> PROJECT ACTIVITIES AND OUTPUTS

- ‘Cooperations’ (spolupráce je neopomenutelná ve všech projektech)
  - Spolupráce mezi projektovými partnery vč. ‘associated’ (= přidružených) partnerů (např. sítě spolupráce anebo struktury správy)
  - Ideálně by měly pokračovat i po uplynutí životního cyklu projektu (zdokumentovány např. dohodami o formální spolupráci)
- ‘Strategies and action plans’ (*policy support activities and outputs*)
  - Strategie: cílený způsob jak dosáhnout postupu orientovaného na výsledek v konkrétním území
  - Akční plán: přetaví existující strategii do ‘actions’
- *Musí být společně připraveny, na základě nadnárodní výměny zkušeností (např. využitím ‘co-design’ anebo ‘co-creation’, včetně ‘peer reviews’)*

# TYPY VÝSTUPŮ 2021-2027

## *'Pilot actions' (implementation-oriented activities and outputs)*

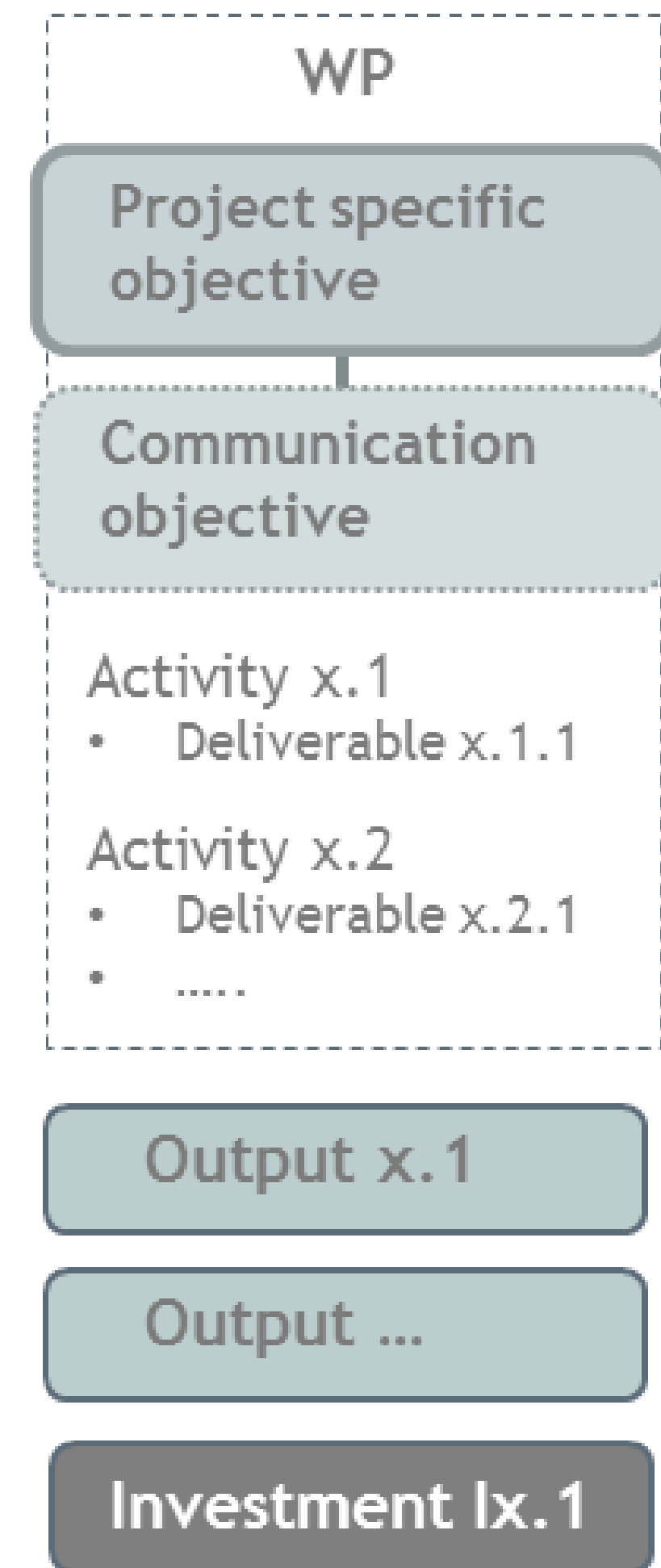
- Testování nových přístupů
- Experimentální a/nebo demonstrativní charakter, v omezeném rozsahu
- Musí se mezi sebou lišit, aby bylo vzáj. vzdělávání umožněno v co největší míře
- *Příprava a realizace 'pilot actions' by měla také být prováděna společně (využitím např. 'co-design' anebo 'co-creation' postupů)*

## *'Solutions' (implementation-oriented activities and outputs)*

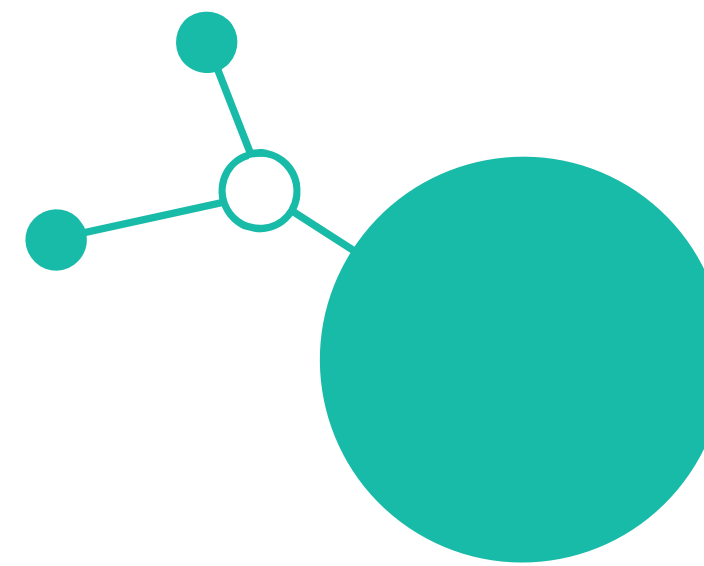
- Postupy, nástroje, služby, atd.
- Musí být propojena s 'pilots' → řešení by se měla odvíjet od 'pilots'
- Měla by být rozvinuta a uplatněna v průběhu trvání projektu
- *Vývoj 'solutions' by měl být prováděn společně*

## Co je potřeba definovat na úrovni každého *work package (WP)*

- **Project specific objective**
- **Communication objective(s)** incl. related target audiences
- **Activities** necessary for achieving objectives (recommended ~ max 4-6 per WP)
- **Deliverables** (at least 1 per activity, recommended not more than 3)
- **Investments > 25.000 EUR**, if applicable
- **Outputs**, incl. related output indicators



Projekt schválený v 1.výzvě  
2021-2027 Priorita 1 SO 1.2  
VReduMed



LP: JAIP - Jihočeská agentura pro inovace a podnikání

Název projektu: Virtuální realita (VR) ve vzdělávání a tréninkových metodách v medicíně

Cíl projektu: Integrace VR do vzdělávání v medicíně

*Lékařské zákroky se stále více digitalizují, ale vzdělávání zdravotnického personálu stále zaostává. Projekt VReduMED pomáhá využít potenciál virtuální a rozšířené reality pro jejich vzdělávání.*

**Výstupy:**

- plán pro vzdělávací produkty a služby v oblasti virtuální reality
- příručka o integraci virtuální reality do vzdělávání v oblasti zdravotní péče
- tři regionální laboratoře virtuální reality, které testují různé případy použití virtuální reality, např. za účelem 'demo sessions'
- 6 pilotních aktivit, které testují případové studie VR; bude se v nich účastnit více než 90 organizací

South Bohemian Science  
and Technology Park, corp.

University of South Bohemia  
in České Budějovice

Business Upper Austria

Education Group

University of Economics in  
Bratislava

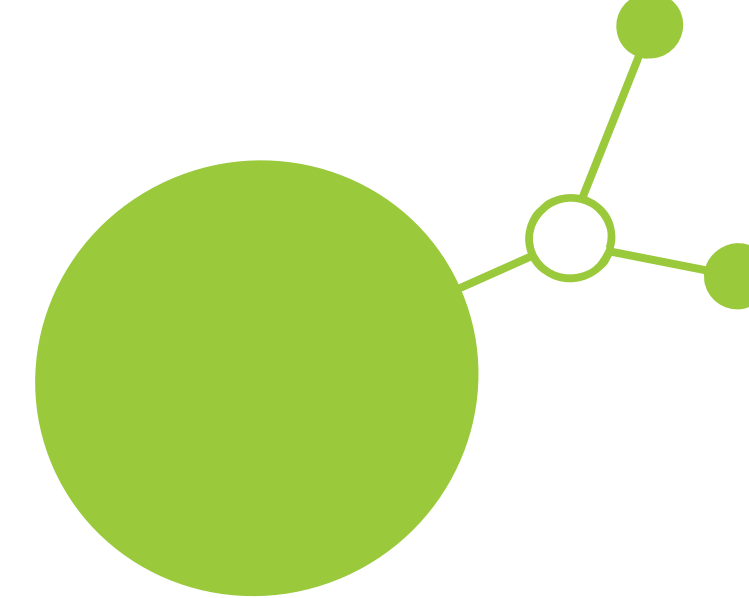
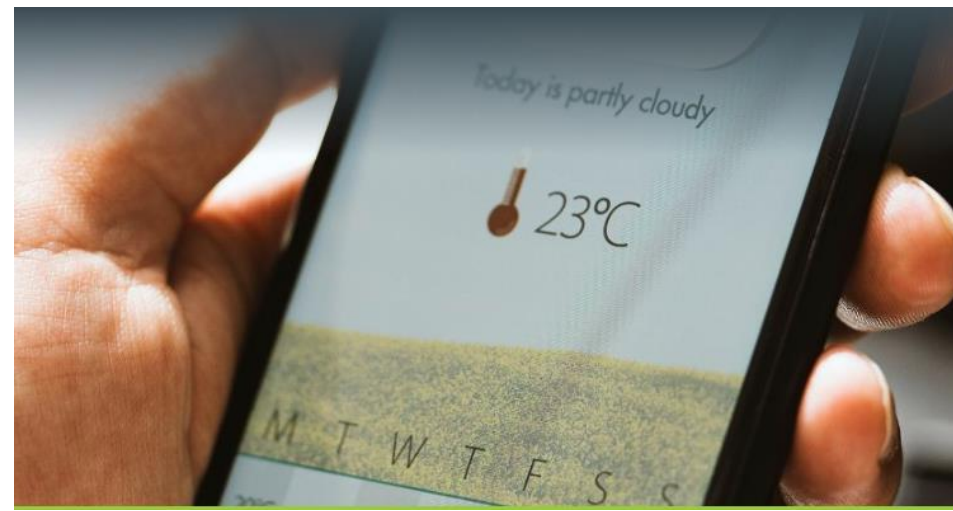
National Institute of  
Children's Diseases

Strategic Partnership for  
Sensor Technologies

Ostbayerische Technische  
Hochschule Regensburg

Innoskart Business  
Development Nonprofit Ltd.

Széchenyi István University



LP: Czech Globe - Ústav výzkumu globální změny AV ČR

Název projektu: Středoevropská aliance pro zvyšování odolnosti vůči klimatickým změnám klimatu a kombinovaných dopadů sucha, vln veder a požárů (Hskrže regionálně vyladěné prognózy)

Cíl projektu: Zlepšení předpovědi mimořádných povětrnostních jevů

*Změna klimatu zvyšuje riziko nepříznivých povětrnostních jevů ve střední Evropě. Zvýšení odolnosti vůči suchu, vlnám veder a požárům je naléhavé, ale nástroje, které tyto jevy monitorují a předpovídají, často chybí.*

### Výstupy:

- nový STEP-CHANGE (tj. pro změny větší než obvyklé) nástroj pro předpověď počasí, který bude integrován do stávajících národních monitorovacích platforem sedmi zemí, a který je schopen modelovat situace s ohledem, na 3 stěžejní faktory D-H-F
- strategie s funkcí varování před kritickými situacemi
- konkrétní akční plány pro vytvoření regionálních mechanismů reakce na stavy D-H-F; projekt předpokládá zapracování akčních plánů do národních legislativ

Global Change Research Institute,  
CAS

Masaryk University

TU Wien

Institute of Soil Science and Plant  
Cultivation - State Research  
Institute

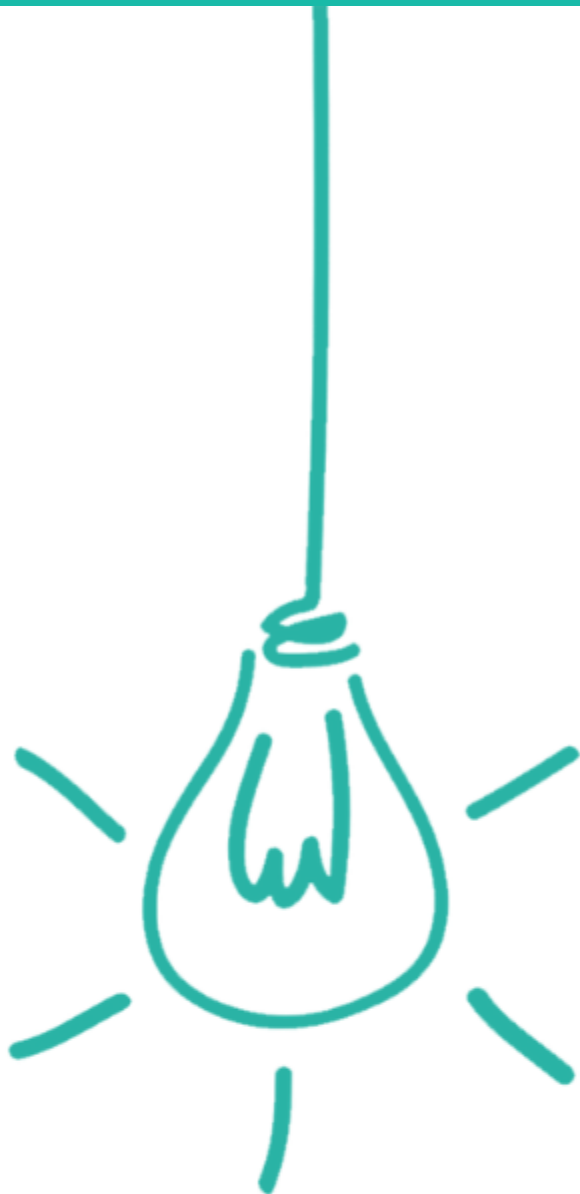
Leibniz Centre for Agricultural  
Landscape Research (ZALF)

Slovenian Environment Agency

Croatian Meteorological and  
Hydrological Service

Slovak Hydrometeorological  
Institute





**22 MILLION ERDF  
INDICATIVE BUDGET**

**SO 1.1**

Strengthening innovation capacities

**SO 1.2**

Developing skills for smart specialisation,  
industrial transition and entrepreneurship

**COOPERATING FOR A SMARTER CENTRAL EUROPE**

P1 - Spolupracovat na inteligentnější střední Evropě

SC 1.1 - Posílení inovačních kapacit

SC 1.2 - Rozvoj dovedností pro inteligentní specializaci, průmyslovou transformaci a podnikání

- *Zelená ekonomika, bio-ekonomika*
- Průmysl 4.0, robotizace, digitální technologie, klíčové technologie
- Kulturní a tvůrčí odvětví průmyslu
- Inovace ve zdravotnictví/cké péči
- Stříbrná ekonomika, sociální inovace
- Přenos technologií a inovací malým a středním podnikům
- Mezuregionální partnerství v hodnotových řetězcích
- Nové režimy financování inovací
  
- *Dovednosti pro odvětví s vazbou na inteligentní specializaci, např. průmysl 4.0, digitalizaci, zdravotní péči a zelenou, bio-a stříbrnou ekonomiku, CCI, udržitelný turismus)...*
- Budování kapacit a institucionální vzdělávání pro inteligentní specializaci
- Sladění dovedností s potřebami trhu práce v regionech s průmyslovou a digitální transformací
- Kompetence pro řízení inovací v MSP a podnikání, vč. sociálního podnikání
- Vyvažování regionálních (městské vs. venkovské oblasti) rozdílů v lidském kapitálu a v důsledku odlivu mozků



36 MIL. ERDF  
INDIKATIVNÍ rozpočet

SO 2.1

Supporting climate-neutral energy transition

SO 2.2

Increasing climate change resilience

SO 2.3

Taking circular economy forward

SO 2.4

Safeguarding the environment

SO 2.5

Greening urban mobility

P 2 - COOPERATING FOR A GREENER CENTRAL EUROPE

P2 - Spolupracovat na ekologičtější střední Evropě

SC 2.1 - Podpora energetické transformace ke klimaticky neutrální SE

SC 2.2 - Zvětšování odolnosti vůči rizikům spojeným s klimat. změnami

SC 2.3 - Podpora přechodu na oběhové hospodářství

Více příklady v kapitole 2.1 IP



- *Intelligentní integrace uhlíkově neutrálních řešení napříč odvětvími*
- Výroba a využití energie z obnovitelných zdrojů
- Energetická účinnost budov a veřejných infrastruktur
- Snížení emisí skleníkových plynů z průmyslových výrobních procesů
- Energetické plánování na místní a regionální úrovni
- Řízení energií na základě poptávky a změna chování
- Režimy financování pro energetickou účinnost a investice do energie z obnovitelných zdrojů
- Řešení nedostatku energií
  
- *Odolnost vůči klimatickým změnám a adaptační opatření*
- Klimaticky odolné krajinné a městské plánování
- Odolnost vůči extrémnímu počasí a souvisejícímu nebezpečí (srážky, záplavy, sesuvy půdy, teplo, sucho, nedostatek vody, požáry atd.)
- Rizika - jejich uvědomování si, předcházení a řízení
- Socioekonomické a se zdravím související dopady klimatických změn
  
- *Předcházení vzniku odpadů a nakládání s ním, recyklace a využití zdrojů a surovin*
- Opravy a opětovné použití
- Hodnotové řetězce oběhového hospodářství
- Čisté výrobní procesy a systémy s uzavřenou smyčkou
- Udržitelný design výrobků (např. ekodesign) a vývoj produktů
- Změny chování výrobců, spotřebitelů, veřejných zadavatelů atd.

P2 - Spolupracovat na ekologičtější střední Evropě

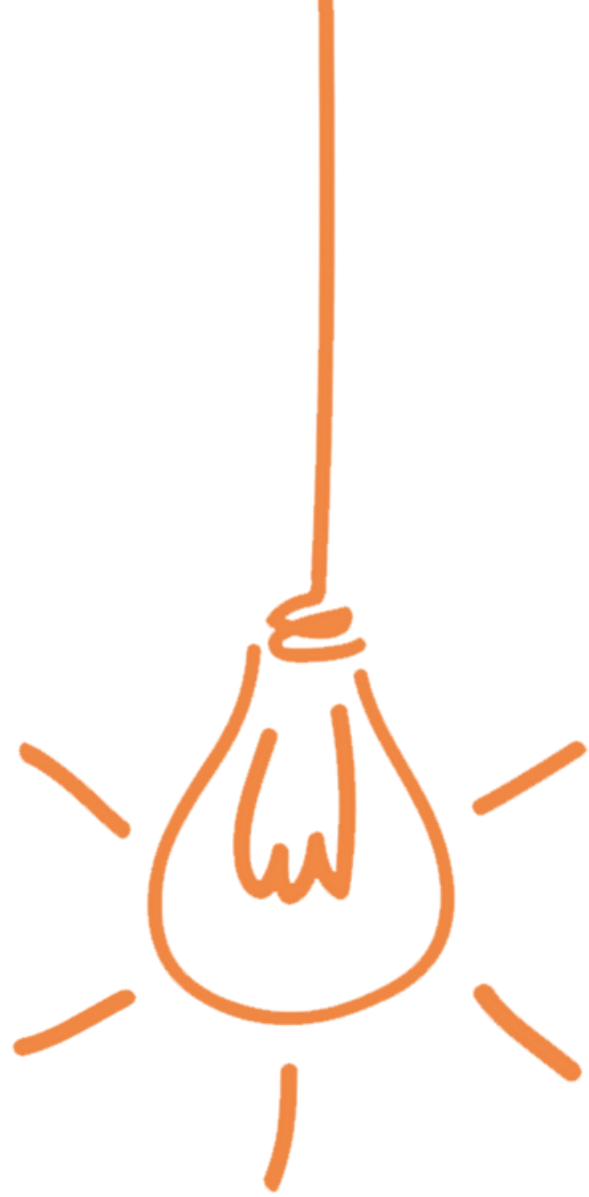
SC 2.4 - Ochrana životního prostředí

SC 2.5 - Ekologizace městské mobility

Více příklady v kapitole 2.1 IP



- *Zachování a obnova biologické rozmanitosti vč. městských zelených (ekolog.významu) oblastí*
- Ochrana přírodního dědictví, ekosystémů a cenných oblastí vč. Natura 2000
- Snížení znečištění životního prostředí (ovzduší, voda, půda, hluk, světlo atd.) a dopady na lidské zdraví
- Integrované environmentální řízení a udržitelné využívání přírodních zdrojů
- Udržitelné hospodaření s půdou a územní plánování
- Ekosystémové služby (např. výroba potravin a vody, čisté ovzduší, rekreační přínosy)
- Obnova narušených ekosystémů
- Udržitelný cestovní ruch a zhodnocení přírodního dědictví
  
- *Plánování udržitelné městské mobility*
- Kvalita a účinnost ekologicky zaměřených služeb městské veřejné dopravy
- Inteligentní řízení dopravy a mobility, včetně řešení dojíždění
- Propojení městských a příměstských oblastí šetrná vůči životnímu prostředí
- Udržitelná multimodální řešení týkající se městské přepravy nákladů v městských oblastech a v logistice (včetně "poslední míle")
- Dopravní zácpy ve městech
- Emise skleníkových plynů a znečišťujících látek (kvalita ovzduší) v důsledku městské dopravy
- Dostupnost městské veřejné dopravy pro seniory a znevýhodněné osoby



7 mil. ERDF  
Indikativní rozpočet

### SC 3.1

Zlepšení dopravních spojení venkovských a  
okrajových regionů

**P 3 - SPOLUPRÁCE NA LÉPE PROPOJENÉ STŘEDNÍ  
EVROPĚ**

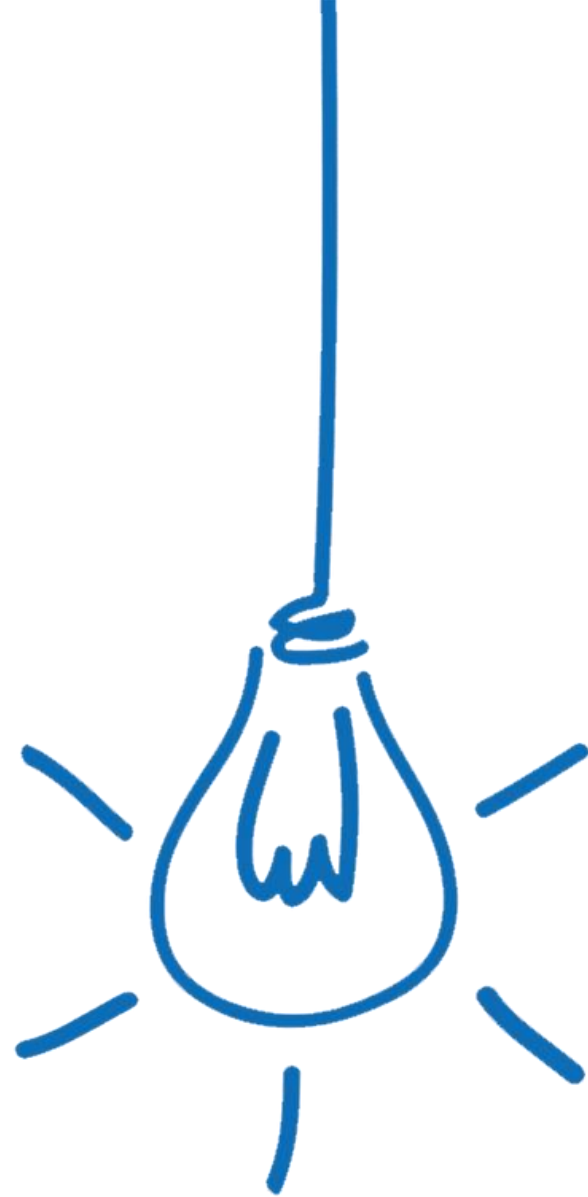
P3 - Spolupráce na lépe propojené střední Evropě

SC 3.1 - Zlepšení dopravních spojení venkovských a okrajových regionů

Více příklady v kapitole 2.1 IP



- Regionální osobní doprava reagující na poptávku a flexibilní regionální přeprava cestujících
  - Dostupnost venkovských a odlehlých oblastí a jejich propojení s hlavními dopravními koridory EU
  - Odstranění překážek v dopravě a problematických míst v okolí hranic či nad rámec těchto oblastí
  - Strategická regionální doprava a územní plánování
  - Multimodální nákladní doprava a logistické řetězce ve venkovských a okrajových oblastech
- 
- Zesílení koordinace mezi regionálními a přes hraničními poskytovateli dopravních služeb (harmonizace a sjednocení informací o jízdenkách, službách a cenách). Ustavení dlouhodobé spolupráce těchto operátorů.
  - Rozvoj a testování inteligentních konceptů pro regionální mobilitu (digitalizace a systémy řízení dopravy) .
  - Rozvoj a realizace „zelených řešení“ pro „last mile“ pro přepravu zboží v odlehlých a venkovských oblastech.
  - Rozvoj multimodálních strategií pro udržitelnou a efektivní mobilitu vedoucí k napojení okrajových regionů na hlavní dopravní koridory



SO 4.1

Strengthening governance for integrated territorial development

7MIL. ERDF  
INDIKATIVNÍ rozpočet

P 4 - IMPROVING GOVERNANCE FOR  
COOPERATION IN CENTRAL EUROPE



P4 - Zlepšení správy pro spolupráci ve střední Evropě

SC 4.1 - Posílení správy pro integrovaný územní rozvoj

- Zmenšování administrativních překážek, lepší tvorba politik a spolupráce přesahující hranice
- Participativní rozhodovací procesy (např. zapojení občanů)
- Víceúrovňová a víceodvětvová správa mezi oblastmi, které mají funkční vazby přesahujícími hranice
- Strategie integrovaného územního rozvoje, např. s řešením demografických změn, veřejných služeb veřejného zájmu (včetně zdravotnictví, vzdělávání, sociální služby), turismu a kultury
- Digitální správa

Více příklady v kapitole 2.1 IP



- Identifikace konkrétních cílových území, včetně plánovaného využití ITI, CLLD nebo jiných k území vázaných nástrojů
  - ⇒ Akce mohou být zaměřeny na všechny typy území
  - ⇒ Od spolupráce se očekává především zlepšení struktury správy a postupů v rámci území anebo mezi těmi, které mají společné funkční vazby (regiony metropolí, blízká a sousedící města a jejich venkovní zázemí, přeshraniční regiony)
  - ⇒ Výměna znalostí a zkušeností mezi více a méně rozvinutými regiony posílí kapacity
  - ⇒ Veškeré možné akce musí zvážit konkrétní nastavení v území a existující systémy správy cílových oblastí a být sladěna s příslušnými územními strategiemi na příslušné úrovni správy (místní, regionální, národní)

# Statistika úspěšnosti projektů 1. výzvy

**280** projektů podáno

**262** splnilo formální kritéria

**256** po odečtení soukr.podniků kt. neprošly testem finanční kapacity

**143** prošlo filtrem relevance

**142** postoupilo do komplet kvalitativního hodnocení  
(1 LP vyřazen po legal status check)

Criteria	Max. points	Quality threshold
Relevance	20 (4*5 points)	12
Partnership	15 (3*5 points)	9
Implementation	15 (3*5 points)	9

**83** projektů dosáhlo quality threshold a bylo by 'technicky' doporučeno k realizaci, ale jejich celk. rozpočet byl 157 mil. EUR

**53** projektů schváleno



# Podpora pro žadatele a příjemce

- ✓ Joint Secretariat (JS) -> webináře, CE Community, videotutorials, FAQs, helpdesk, Newsletter, Konference, podpora JS pro leadpartnery při ⇨⇨ podepisování smluv; plánu monitorování; řízení projektu
- ✓ Národní kontaktní místo -> seminář, konzultace, Newsletter ([www.dotaceeu.cz](http://www.dotaceeu.cz))  
**Email:** [nadnarodni@mmr.cz](mailto:nadnarodni@mmr.cz)
- ✓ Tematické kulaté stoly na hybrid Konferenci programu 22. 3. 2023 (ve Vídni)

## Join us and take part in the discussions.

The event will be hybrid with participation onsite in Vienna on invitation only. For all others, we will provide a livestream of the morning session (9.00 – 12.30 CET) on our [Interreg CENTRAL EUROPE community platform](#). This platform will allow you also to book bilateral meetings with other conference participants.

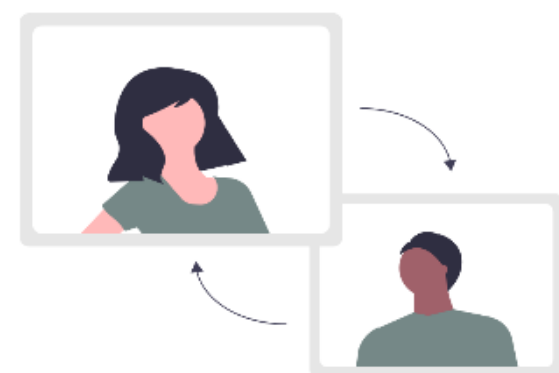
*Online registration opened on 30 January. Onsite participation will be on invitation only.*

- ✓ Project Implementation webinar (14.2.2023)  
[Project Implementation Webinar \(Recording\) for first call project management teams, 14 February 2023 - YouTube](#)



## Videa

- 9 SO tutoriály (tematické)
- další:
  - Intervenční logika & work plan
  - Finance (x2)
  - State aid
  - Komunikace



## Podpora

- Národní kontaktní místo
- JS individuální konzultace



## Q&A

- JS help-desk
- FAQs
- Q/A session(s)



## Complementary tools

- Project self-assessment tool
- Project summary generator
- Private lead applicant financial capacity check tool

\*Další info v den vyhlášení:

[Calls for proposals - Interreg Central Europe \(interreg-central.eu\)](https://interreg-central.eu)

Tyto dokumenty  
se neodevzdávají!

CALL 1, CALL 2

# Časový plán



**březen 2023**  
*Národní infodny k 2.výzvě v členských státech*

**22. 3. 2023 - 17. 5. 2023**  
**2.výzva**  
**Konference programu**

23. 3. 2023

Otevření rezervačního systému (na CE Community) pro domluvení si termínu na individuální konzultaci projektového záměru

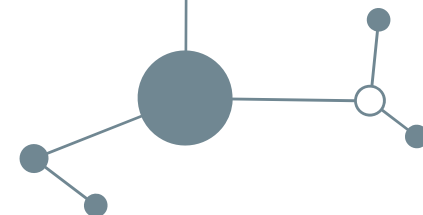
30. 3. 2023  
FAQ webinar

31. 3. - 10. 5. 2023

Individuální konzultace

17. 5. 2023  
Uzavření výzvy

jaro r. 2024 - start  
projektů 2. výzvy



# Přidejte se k 'Applicant Community'

- Prohlížení 'project ideas'
- Vkládání vlastních 'project ideas'
- Vyhledávání partnerů
- Organizace schůzek
- Registrace na webináře



Interreg CENTRAL EUROPE  
Applicant Community

[Introduction](#) [How to become a partner](#) [How to find a partner](#) [Contact](#)

<https://community.interreg-central.eu>

# vyhledávání partnerů

Interreg CENTRAL EUROPE

Home Find partners **Browse ideas** Support measures

Login Register

47 Project ideas found

Search

PRIORITY

SPECIFIC OBJECTIVE

EXPERTISE NEEDED

ORGANISATION TYPE NEEDED

COUNTRY NEEDED

**SmartCity with SmartOffice Solutions**

SW Manufacturer with over 20 years of experience. References from various businesses, international certifications such as Pink Verify, Q4IT, ISO27000. As a Microsoft Gold Partner, we offer solutions for Modern workplace based on Microsoft platform.

**Matej Polak**  
BDM at ALVAD (Brno, Czech Republic)

Priority May 04, 2021

**Smart Online Exam Maker**

This service allow us to create and perform online exams for our students on our online plattform.

Specific objective

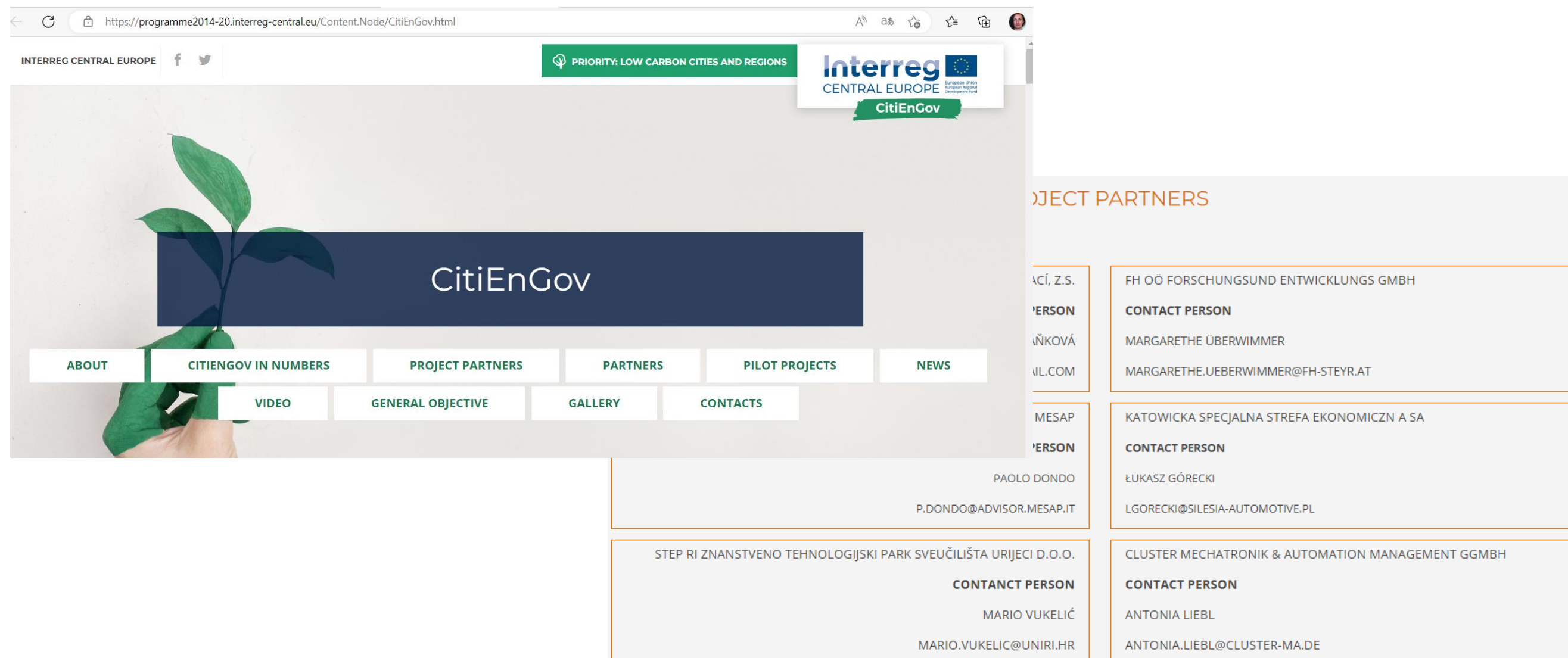
Company / National public authority

**Interreg CENTRAL EUROPE /  
National Contact Point Czech  
Republic**



# Vyhledávání partnerů

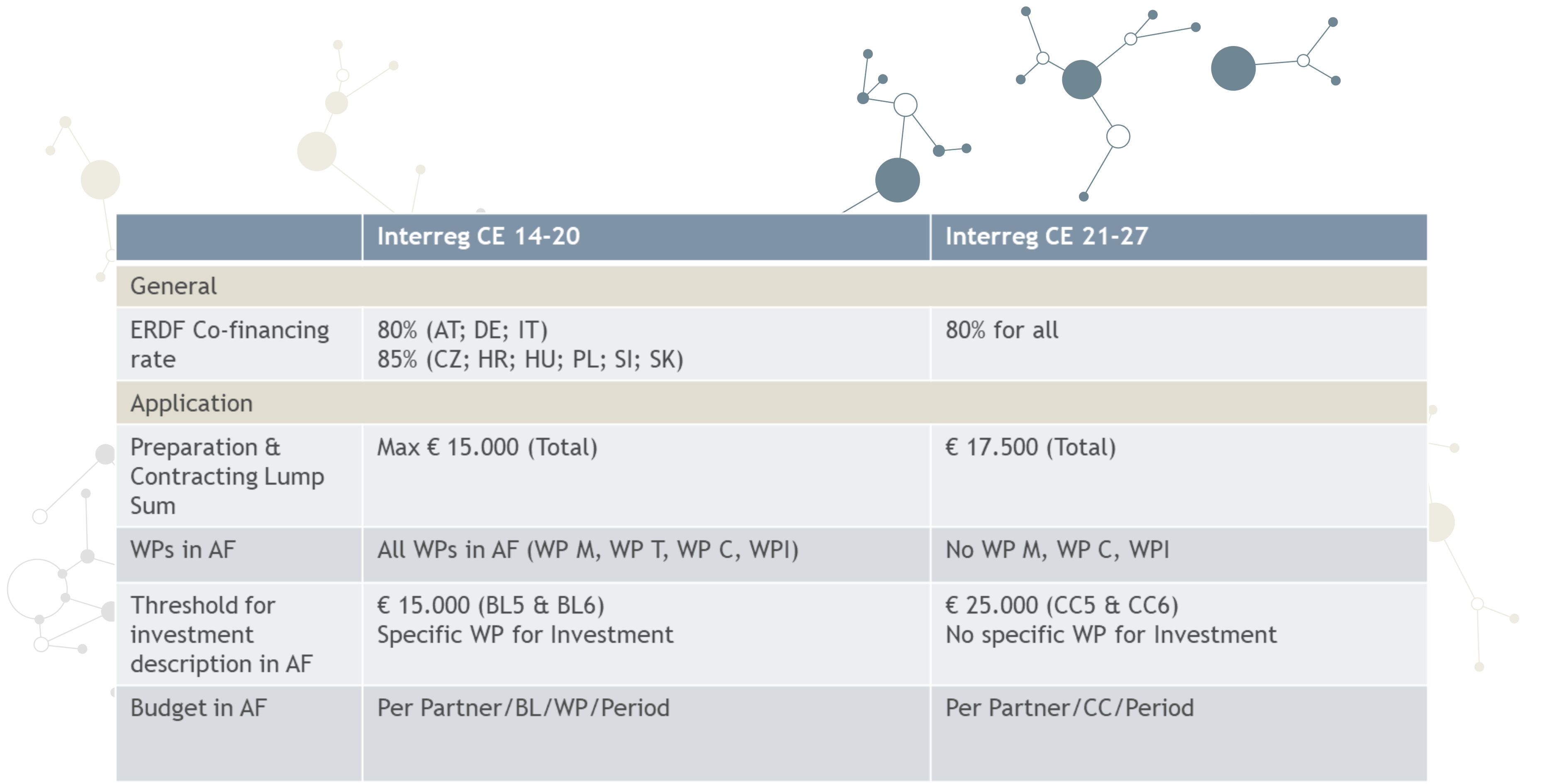
- Vlastní síť partnerů (společně zapojeni i v jiných programech, např. Horizon 2020)
- Doporučení od stávajících kontaktů
- zapojení do diskusních skupin a členství (sociální sítě FB/Linkedin, v asociacích, sdruženích, platformách, pracovních skupinách)
- Hledání relevantních partnerů na internetu dle klíčových slov
- Kontakty příjemců z předešlých projektů na webové stránce programu
  - > pod hesly Projects / Past projects / Achievements „Explore projects from 2014-2020“ „PROJECTS“ - vše o projektech a kontakty na příjemce projektů



The screenshot shows the CitiEnGov website interface. The main navigation menu includes: ABOUT, CITIENGOV IN NUMBERS, PROJECT PARTNERS, PARTNERS, PILOT PROJECTS, NEWS, VIDEO, GENERAL OBJECTIVE, GALLERY, and CONTACTS. The 'PROJECT PARTNERS' section is active, displaying a list of partners with their names and contact information.

Partner Name	Contact Person	Contact Email
PAOLO DONDO	MARGARETHE ÜBERWIMMER	MARGARETHE.UEBERWIMMER@FH-STEYR.AT
P.DONDO@ADVISOR.MESAP.IT	ŁUKASZ GÓRECKI	LGORECKI@SILESIA-AUTOMOTIVE.PL
STEP RI ZNANSTVENO TEHNOLOGIJSKI PARK SVEUČILIŠTA URIJEI D.O.O.	ANTONIA LIEBL	ANTONIA.LIEBL@CLUSTER-MA.DE
MARIO VUKELIĆ		
MARIO.VUKELIC@UNIRI.HR		

# Interreg CE 14-20 vs Interreg CE 21-27



	Interreg CE 14-20	Interreg CE 21-27
<b>General</b>		
ERDF Co-financing rate	80% (AT; DE; IT) 85% (CZ; HR; HU; PL; SI; SK)	80% for all
<b>Application</b>		
Preparation & Contracting Lump Sum	Max € 15.000 (Total)	€ 17.500 (Total)
WPs in AF	All WPs in AF (WP M, WP T, WP C, WPI)	No WP M, WP C, WPI
Threshold for investment description in AF	€ 15.000 (BL5 & BL6) Specific WP for Investment	€ 25.000 (CC5 & CC6) No specific WP for Investment
Budget in AF	Per Partner/BL/WP/Period	Per Partner/CC/Period

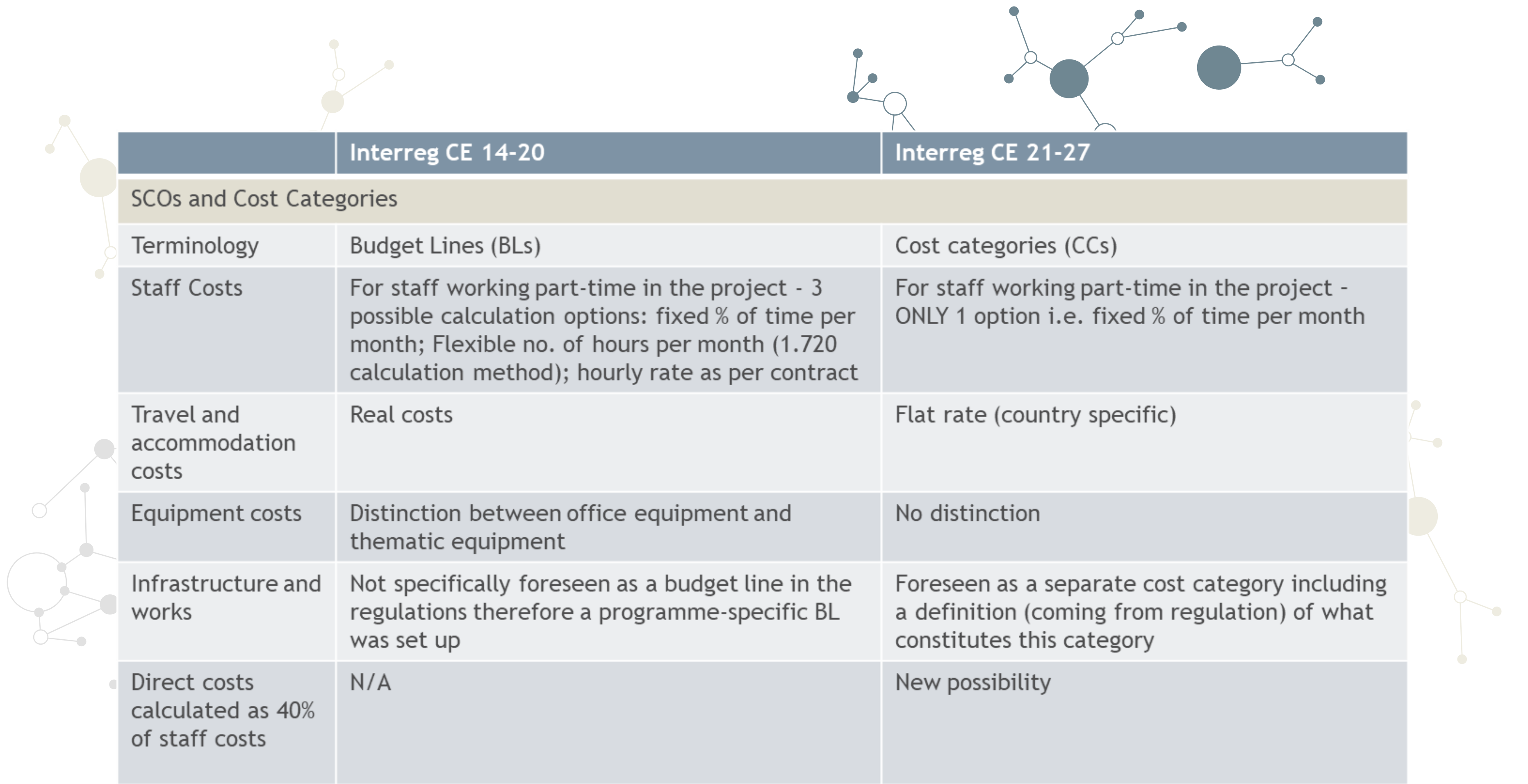
# Interreg CE 14-20 vs Interreg CE 21-27



	Interreg CE 14-20	Interreg CE 21-27
Eligibility		
VAT	Recoverable VAT not eligible	Recoverable VAT eligible if project budget is less than 5 mEUR
Gifts	Eligible if cost per gift does not exceed € 50. Max. € 500 for gifts at project level	Gifts are NOT eligible
Programme procurement rule	<p>Programme threshold - € 5.000 (excl. VAT)</p> <p>Private PPs had to follow procurement procedures similar to applicable EU/national rules</p>	<p>Threshold is now € 10.000 (excl. VAT)</p> <p>For private PPs only market research required (unless stricter national rules apply)</p>
PPs from outside CE area	PP budget - maximum 20% of project ERDF	No limitation (however only allowed in duly justified cases)



# Interreg CE 14-20 vs Interreg CE 21-27



	Interreg CE 14-20	Interreg CE 21-27
SCOs and Cost Categories		
Terminology	Budget Lines (BLs)	Cost categories (CCs)
Staff Costs	For staff working part-time in the project - 3 possible calculation options: fixed % of time per month; Flexible no. of hours per month (1.720 calculation method); hourly rate as per contract	For staff working part-time in the project - ONLY 1 option i.e. fixed % of time per month
Travel and accommodation costs	Real costs	Flat rate (country specific)
Equipment costs	Distinction between office equipment and thematic equipment	No distinction
Infrastructure and works	Not specifically foreseen as a budget line in the regulations therefore a programme-specific BL was set up	Foreseen as a separate cost category including a definition (coming from regulation) of what constitutes this category
Direct costs calculated as 40% of staff costs	N/A	New possibility

**Interreg**  
CENTRAL EUROPE



Co-funded by  
the European Union

Joint Secretariat  
Interreg CENTRAL EUROPE Programme

[www.interreg-central.eu](http://www.interreg-central.eu)

[info@interreg-central.eu](mailto:info@interreg-central.eu)

+43 1 8908088-2403

[facebook.com/InterregCE](https://facebook.com/InterregCE)



Ministerstvo pro místní rozvoj



Odbor evropské územní spolupráce



kanceláře: Vinohradská 46, Praha

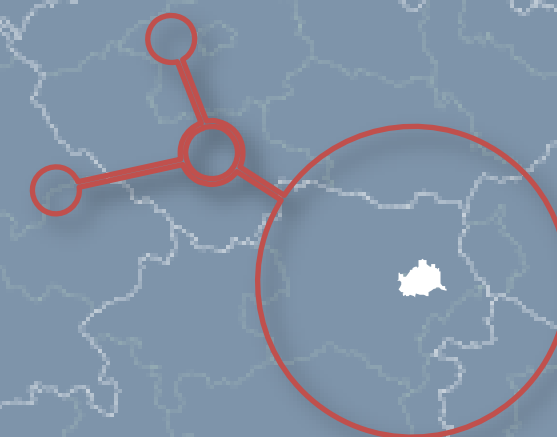
[nadnarodni@mmr.cz](mailto:nadnarodni@mmr.cz)



[www.dotaceEU.cz](http://www.dotaceEU.cz) / Programové období 2014-2020 / Programy  
/ Programové období 2021-2027 / Programy



[@Interreg\\_CZ](https://twitter.com/Interreg_CZ)



[Linkedin.com/in/interregce](https://linkedin.com/in/interregce)

[twitter.com/InterregCE](https://twitter.com/InterregCE)

[Youtube.com/c/interregcentraleurope](https://Youtube.com/c/interregcentraleurope)

[Instagram.com/interregce](https://Instagram.com/interregce)