

Interreg CENTRAL EUROPE 2021-2027

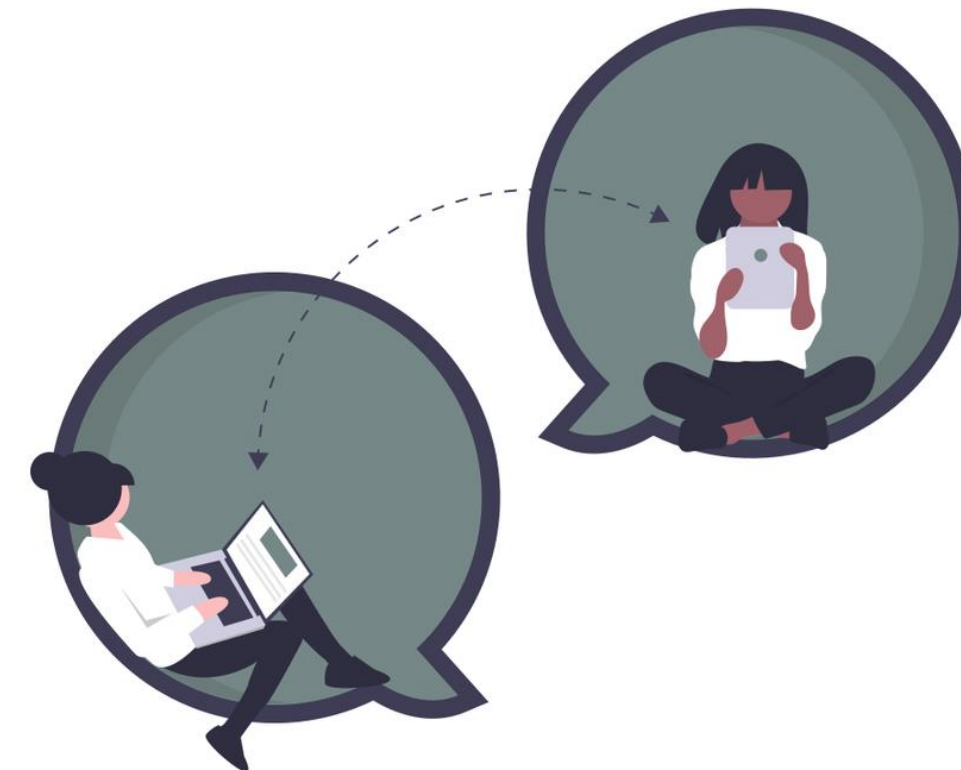
účast
9 států EU

80% EFRR
míra spolufinancování pro
PARTNERY

+ Dotace ze SR při splnění
podmínek

Priorita	mil. EUR EFRR na období 2021-2027
P1	62
P2	104
P3	21
P4	21
Celkem	208

- Interreg CENTRAL EUROPE podporuje nadnárodní spolupráci mezi veřejnými a soukromými institucemi
- Nadnárodní projekt vyžaduje partnerství alespoň 3 partnerů z nejméně 3 zemí (alespoň 2 z oblasti střední Evropy)
- Uplatňuje se princip vedoucího partnera („leadpartner“ nese odpovědnost za úspěšnou realizaci projektu)



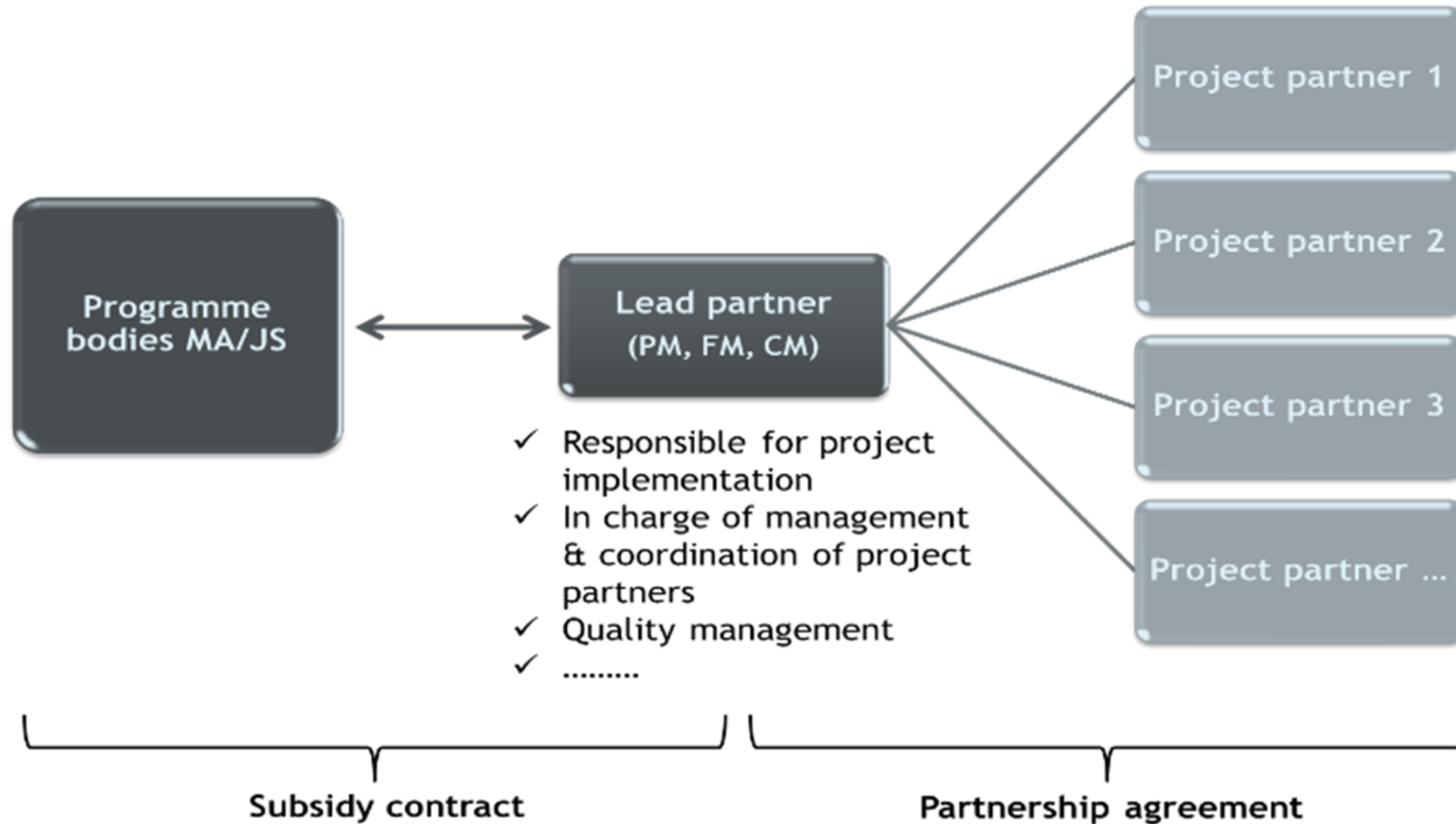
VÝSTUPY

- Spolupráce
- Akční plány
- Pilotní akce (min. 1)
- Řešení

- Lepší rozvoj politik, lepší vědomosti a více změn
- Více znalostí a kapacit, přenos a výměna znalostí
- Lepší koordinovaná spolupráce a lepší řízení na různých úrovních
- Odstraňování překážek
- Nové nebo lepší služby
- Změna chování
- Pákový efekt veřejných a soukromých finančních prostředků

“Lead partner princip”

➔ LP odpovídá za řádné řízení a úspěšnou realizaci celého projektu



P1 - Inteligentnější střední Evropa díky spolupráci



SC 1.1 Posílení inovačních kapacit

SC 1.2 Posílení schopností pro inteligentnější specializaci, průmyslové změny a podnikání

P2 - Zelenější střední Evropa díky spolupráci



SC 2.1 - Podpora přechodu na uhlíkově neutrální střední Evropu

SC 2.2 - Zvýšení schopnosti přizpůsobit se změně klimatu

SC 2.3 Podpora oběhového hospodářství

SC 2.4 - Ochrana životního prostředí

SC 2.5 - Podpora městské mobility šetrné k životnímu prostředí

P3 - Propojenější střední Evropa díky spolupráci



SC 3.1 - Zlepšení dopravního propojení mezi středoevropskými venkovskými a okrajovými regiony

Zvýrazněné specifické cíle (SC) -> Otevřeny pro nadcházející výzvu věnovanou řešení periferních a zaostávajících oblastí

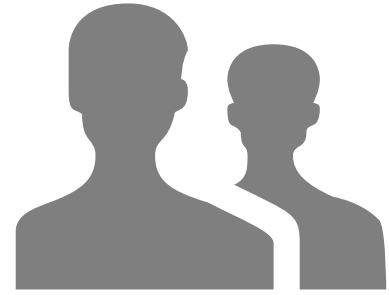
www.interreg-central.eu v kategorii Apply/Calls for proposals/Third call preview

P4 - Lepší správa věcí veřejných pro spolupráci ve střední Evropě



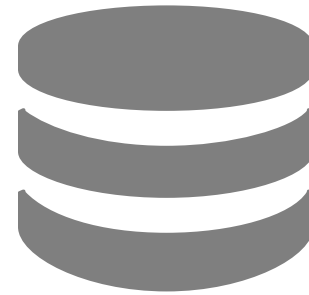
SC 4.1 - Posílení správy pro integrovaný územní rozvoj

Výzva pod názvem „Call for peripheral and lagging areas“ ..a podnázvem **Pioneering innovative solutions in small-scale projects**



Partnerství

doporučený počet
3 až 6 partnerů



Rozpočet

Pro výzvu 14 mil. EUR ERDF
cca 0,4 až 0,8 mil. EUR rozpočet
projektu



Trvání

trvání 12 - 18 měsíců,
případně až 24 měsíců

Součástí předběžného oznámení o výzvě, více [ZDE](#), je tato klíčová definice ‘peripheral and lagging’ areas:
Charakteristiky perifernosti a zaostávajících oblastí jsou kvalitativní povahy a neexistuje žádný konkrétní seznam nebo mapa způsobilých regionů, na něž by se projekty měly zaměřit. Cílové oblasti mohou být venkovské, ale mohou zahrnovat i městské oblasti, které zaostávají z hlediska socioekonomického rozvoje. Jejich rozsah a velikost se může lišit v závislosti na cílech projektu, např. může se rozsahem jednat o území místních čtvrtí (např. předměstí), městských částí, vesnic a venkovských komunit, malých nebo středně velkých měst nebo celých regionů, které trpí periferií nebo zaostávají.

Aplikační balíček bude zveřejněn a systém pro vkládání projektových žádostí (JEMS) bude otevřen až při vyhlášení výzvy

Timeline

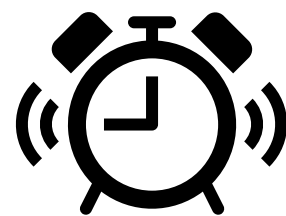
1.výzva>> na přelomu 2021/2022

Schválení 53 projektů 1. výzvy> realizace od února 2023

2.výzva>> březen až květen 2023

Schválení 47 projektů 2. výzvy>> realizace od jara 2024

Časový plán nadcházející (3.) výzvy >>

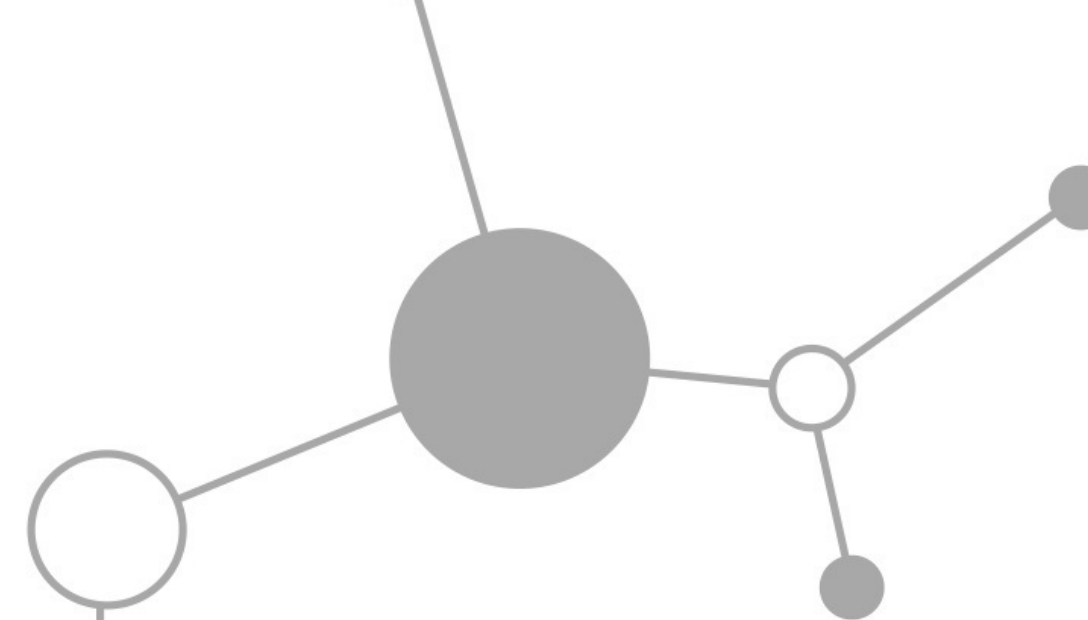


Otevření výzvy 15. října 2024

Uzavření výzvy 10. prosince 2024

Hodnocení včetně tzv. 'hearings' (kde zástupce vedoucího partnera odprezentuje projekt) v 1. polovině 2025

Schválení projektů v létě 2025



Přehled schválených projektů s krátkým popisem je dostupný na webu programu pod názvem [Project gateway \(interreg-central.eu\)](https://interreg-central.eu)

Browse our projects

Hide Filter <



3P4SSE

Reducing social disparities in a joint effort



ACCESSMILE

Connecting regions to European transport networks



AGRI-DIGITAL GROWTH

Empowering agricultural innovation

Hlavní myšlenka

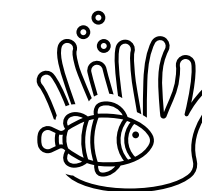
- otestovat inovativní přístupy k zatraktivnění odlehlých a venkovských oblastí
- **posílení zapojení občanů na podporu řádné správy věcí veřejných** prostřednictvím sociálního začleňování, **podpora socioekonomické transformace** rozvojem lidského kapitálu, podněty s cílem **podpořit zelenější střední Evropu**.
- do projektů by měly být zapojeny zejména místní a regionální orgány a nevládní stakeholdři, včetně občanů; s cílem zabývat se místními potřebami

Témata doporučená k řešení

- Capital and skills development **SC 1.2**
- Brain drain, outmigration and the loss of skilled workforce
- Social entrepreneurship
- Digital transition
- Sustainable multimodal connections in towns and their hinterlands **SC 2.5**
- Improving mobility in peri-urban areas, including villages, in a functional urban area approach
- Accessibility of public transport for everyone, including elderly and disabled people, in functional urban areas
- Sustainable passenger transport **SC 3.1**
- Testing and improving regional mobility services in the public interest for the citizens
- Demographic change **SC 4.1**
- Provision of public services of general interest (e.g. health, education, social services etc.) through integrated territorial approaches

*tzv. **small-scale projects***

- ⇒ *Potřeba potlačit rozdíly mezi městskými a venkovskými oblastmi a posílit územní soudržnost*
- ⇒ *Vytvořit nové příležitosti pro místní obyvatelstvo a ekonomiku*
- ⇒ *Zajistit větší atraktivitu pro život a práci v periferních a venkovských oblastech*



- *Podpořen v SC 2.4 Ochrana ŽP*

Partnerství tvoří: TU Drážďany jako LP a 4 další univerzity (Univ. J.E. Purkyně Ústí n.L.,...), města, institut (Leibniz-Institut pro ekologický územní rozvoj v Drážďanech), neziskové společnosti

- *Cíl: Obnova městských toků s cílem podpořit biologickou rozmanitost, přizpůsobit se změně klimatu a zlepšit kvalitu života ve městech*



Řešení zaměřena na >>

- ❖ Zlepšení plánování, využití a manažment tzv. přírodě blízkých řešení (NBS) při obnově městských toků
- ❖ -> V případových studiích -> Dresden (DE), Jablonec nad Nisou (CZ), Poznan (PL) a Senica (SK) budou za účasti úřadů, expertů, stakeholderů a občanů identifikovány urbanistické výzvy a příležitosti a budou zapracovány do společné Strategie a akčních plánů
- ❖ Na základě participativního a integrovaného přístupu budou vytvořeny pokyny pro osvědčené postupy pro plánování ve městech

ZPŮSOBILOST VÝDAJŮ

- Centrum pro regionální rozvoj ČR je Kontrolorem/tzv. FLC pro všechny partnery z ČR; kontrola jejich výdajů je prováděna bezplatně!

■ Programme Manual version 4, kap. 1.4

- Staff (CC1)
- Office & Administration (CC2)
- Travel & Accommodation (CC3)
- External Expertise & Services (CC4)
- Equipment (CC5)

!!! V této výzvě nelze uplatnit Infrastructure and works (CC6)

■ Zjednodušené metody vykazování = SCOs

Pouze 2 možnosti:

- Staff costs (CC1) na základě skutečně vynaložených výdajů v kombinaci se 40% paušální sazbou pro způsobilé přímé výdaje jiné než přímé Staff costs (t.j. option 2 v Programme manual); anebo
- External expertise and services costs (CC4) a Equipment costs (CC5) na základě skutečně vynaložených výdajů v kombinaci s 20% paušální sazbou pro Staff costs (CC1), a 15 % paušální sazbou pro Office and administrative costs (CC2) a 7% paušální sazbou pro Travel and accomm. costs (CC3) (t.j. option 3 v Programme manual)

PARTNER BUDGET OPTION 2	PARTNER BUDGET OPTION 3
for preparation and contracting costs	
CC 1 flat rate 20% of other direct costs	CC 1 Real costs
CC 2 flat rate 15% of CC1	All other CCs Flat rate 40% of CC1
CC 3 flat rate 7% of CC1 (% is country specific)	
CC 4 Real costs	
CC 5 Real costs	

!!! Pro tuto výzvu Zjednodušené reportování (zkrácený monitorovací plán, méně 'deliverables' / 'milestones')

JEMS

🔄 V průběhu realizace projektu musí LP v případě změn aktualizovat informace. Pozor na kontakt PP!!

🔒 LP přiřadí users (uživatelé) za PP a jednotlivým uživatelům udělí individuální přístupová práva

JEMS = Joint Electronic Monitoring System

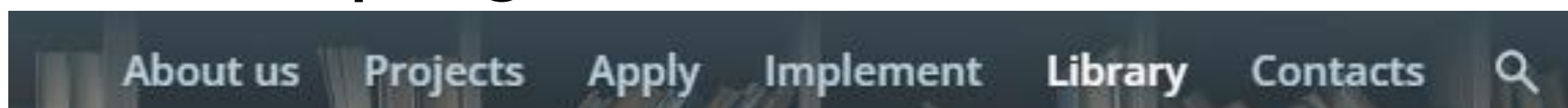
<https://jems.interreg-central.eu>

Manuál JEMS!

Dostupný online v JEMS, + guidance sheets v Library

VYHLEDÁVÁNÍ DOKUMENTŮ

⇒⇒ web programu / horní lišta



„Library“

Implementation documents

- [Subsidy contract model](#)
Version 3. Published in April 2024.
- [Partnership agreement model](#)
- [Programme brand book](#)
Version 2. Published on 19 October 2023. Includes version change log that outlines main changes.
- [Project website manual and guidance](#)
Includes user manual and tips on how to make most of the project website.
- [Jems guidance sheets](#)
Includes guidance on contracting section, control work, project privileges, partner report, joint finance and activity reports and modification. This guidance can be also found in the Jems online manual
- [Monitoring plan template](#)
Version 2. Published in March 2024.
- [Periodic report template](#)
- [Task assignment model](#)
- [Control documents](#)
Includes model report and checklist, as well as certificate of expenditure templates
- [Financial correction report](#)
Includes template and report about ineligible expenditure detected by the national controllers after verification
- [Partner report template](#)
- [Joint finance report template](#)
- [Joint finance report annexes](#)
Includes lead partner verifications and project payment request templates
- [Joint activity report template](#)
- [Output factsheet template](#)
- [Investment factsheet template](#)
- [Modification request template](#)



Technická podpora programu



VIDEO TUTORIALY

9 tematických a 5 technických tutorialů -> playlist YouTube.



OSOBNÍ podpora

- Národní kontaktní místo - nadnarodni@mmr.cz



ONLINE podpora

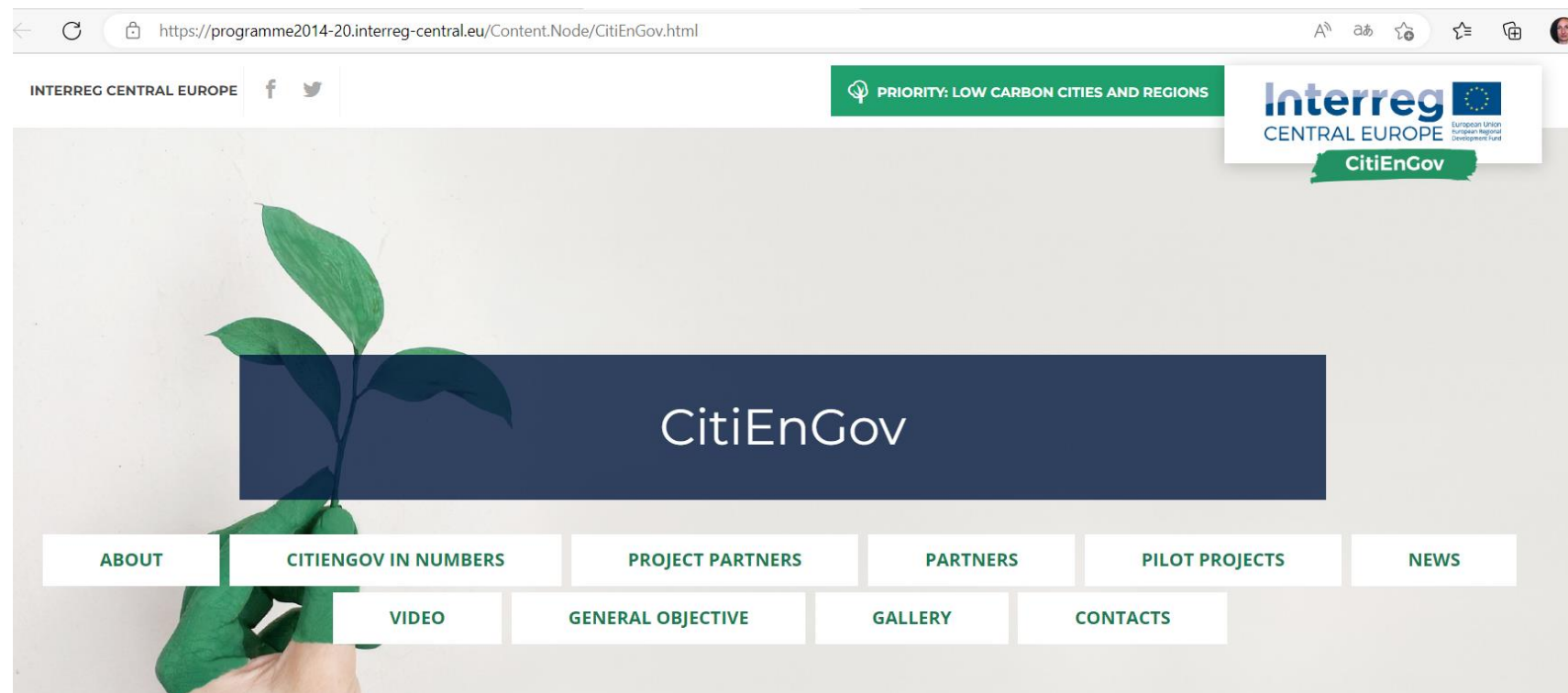
Frequently Asked Questions zveřejněny;

dotazy >> info@interreg-central.eu

Jems helpdesk >> jems@interreg-central.eu

Vyhledávání partnerů

- Vlastní síť partnerů (společně zapojeni i v jiných programech, např. Horizon 2020)
- Doporučení od stávajících kontaktů
- zapojení do diskusních skupin a členství (sociální sítě FB/LinkedIn, v asociacích, sdruženích, platformách, pracovních skupinách)
- Hledání relevantních partnerů na internetu dle klíčových slov
- Kontakty příjemců z předešlých projektů na webové stránce programu
 - > u webstránek projektů uvedeno vše o projektech a kontakty na příjemce projektů



PROJECT PARTNERS	
ASOCIACE VÝZKUMNÝCH ORGANIZACÍ, Z.S. CONTACT PERSON MARIE KUBÁŇKOVÁ MARIEKUBANKOVA@GMAIL.COM	FH OÖ FORSCHUNGSUND ENTWICKLUNGS GMBH CONTACT PERSON MARGARETHE ÜBERWIMMER MARGARETHE.UEBERWIMMER@FH-STEYR.AT
CENTRO SERVIZI INDUSTRIE S.R.L. – POLO MESAP CONTACT PERSON PAOLO DONDO P.DONDO@ADVISOR.MESAP.IT	KATOWICKA SPECJALNA STREFA EKONOMICZNA A SA CONTACT PERSON ŁUKASZ GÓRECKI LGORECKI@SILESIA-AUTOMOTIVE.PL
STEP RI ZNANSTVENO TEHNOLOGIJSKI PARK SVEUČILIŠTA URIJECI D.O.O. CONTACT PERSON MARIO VUKELIĆ MARIO.VUKELIC@UNIRI.HR	CLUSTER MECHATRONIK & AUTOMATION MANAGEMENT GGMBH CONTACT PERSON ANTONIA LIEBL ANTONIA.LIEBL@CLUSTER-MA.DE

Zapojte se do 'Applicant Community'



- Prohlížení 'project ideas'
- Vkládání vlastních 'project ideas'
- Vyhledávání partnerů
- Organizace schůzek www.community.interreg-central.eu
- Registrace na webináře

www.interreg-central.eu

Ministerstvo pro místní rozvoj
Odbor evropské územní spolupráce
Kanceláře v ul. Vinohradská 46, Praha
nadnarodni@mmr.cz

www.dotaceEU.cz / Programové období 2014-2020 / Programy
/ Programové období 2021-2027 / Programy

@Interreg_CZ